

# Škůdci na borovici

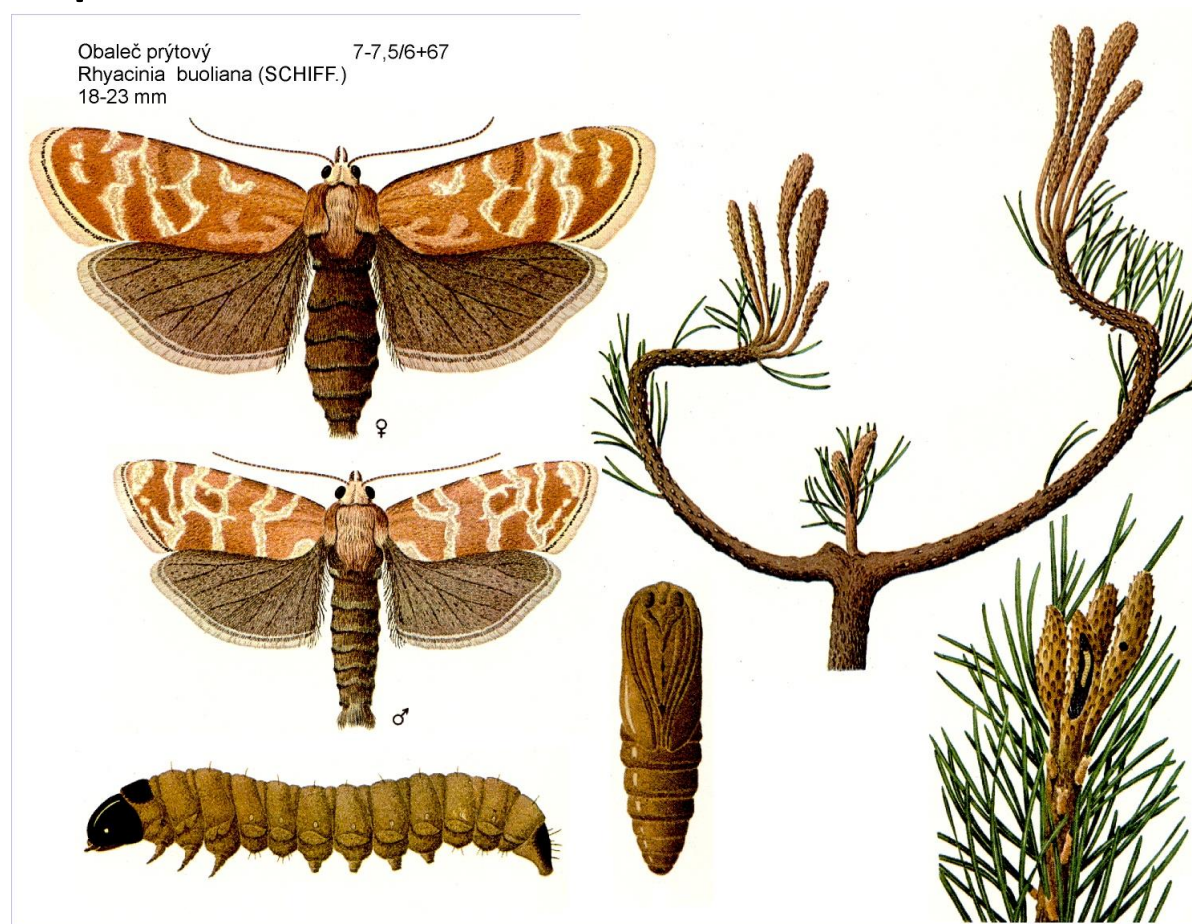
## Škůdci pupenů a výhonů

### Obaleč prýtový

Drobný noční motýl. Samička klade v červenci vajíčka k bázi jehlic. Housenky nejdříve ožírají jehlice a následně se zavrtávají do postranních pupenů, v nichž přezimují.

Zjara se žírem pokračují a vyžírají terminální a boční pupeny a rašící výhony, které se deformují.

Napadá borovice ve věku 5 – 20 let.



Podobné škody způsobují i další podobné druhy.

Prevence problematická. Obrana – postřiky proti housenkám.

# Škůdci na jehlicích

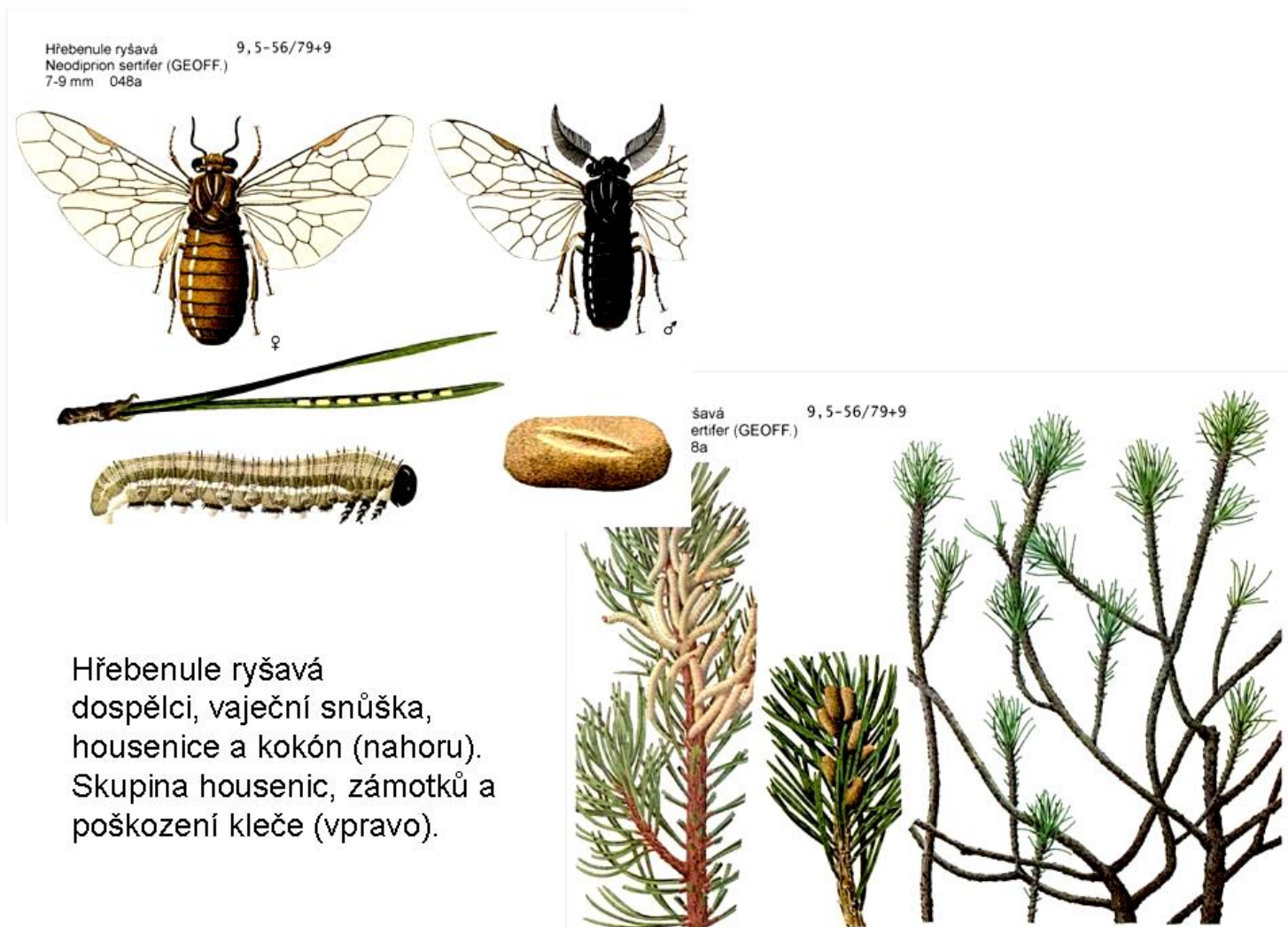
## Hřebenule ryšavá

Blanokřídlý hmyz příbuzný pilatkám a ploskohřbetkám.

Housenice hromadně ožírají v BO mlazinách, ale také porostech kleče především mladší jehlice v blízkosti vrcholových pupenů.

Obrana:

- chemické postřiky
- aplikace biopreparátů (viry) v oblastech ochrany vod



## Pídalka tmavoskvrnáč

Noční motýl střední velikosti, samička i sameček okřídlení.

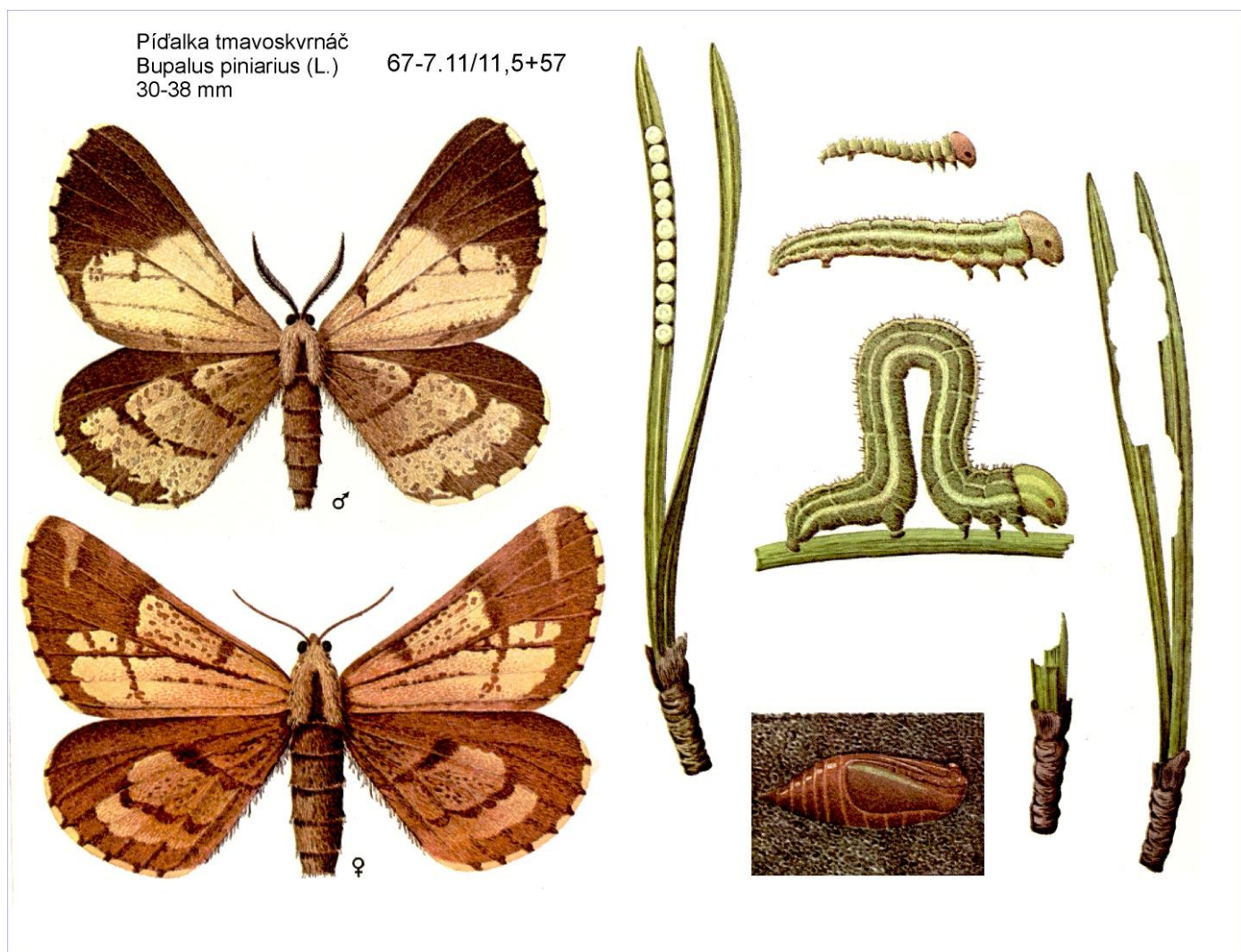
K přemnožení dochází v přibližně každých 10 let v porostech ve věku 20 – 70 let na písčitéch, suchých stanovištích.

Housenky ožírají od srpna do listopadu okraje jehlic. Střední žebro jehlice je ponecháno, ale tento zbytek jehlice usychá.

Na podzim se housenky spouštějí po vlákněch ze stromu a kuklí se v hrabance.

Obrana:

- chemické postřiky – kontaktní insekticidy
- aplikace biopreparátů (bakterie) – šetrné k jinému hmyzu

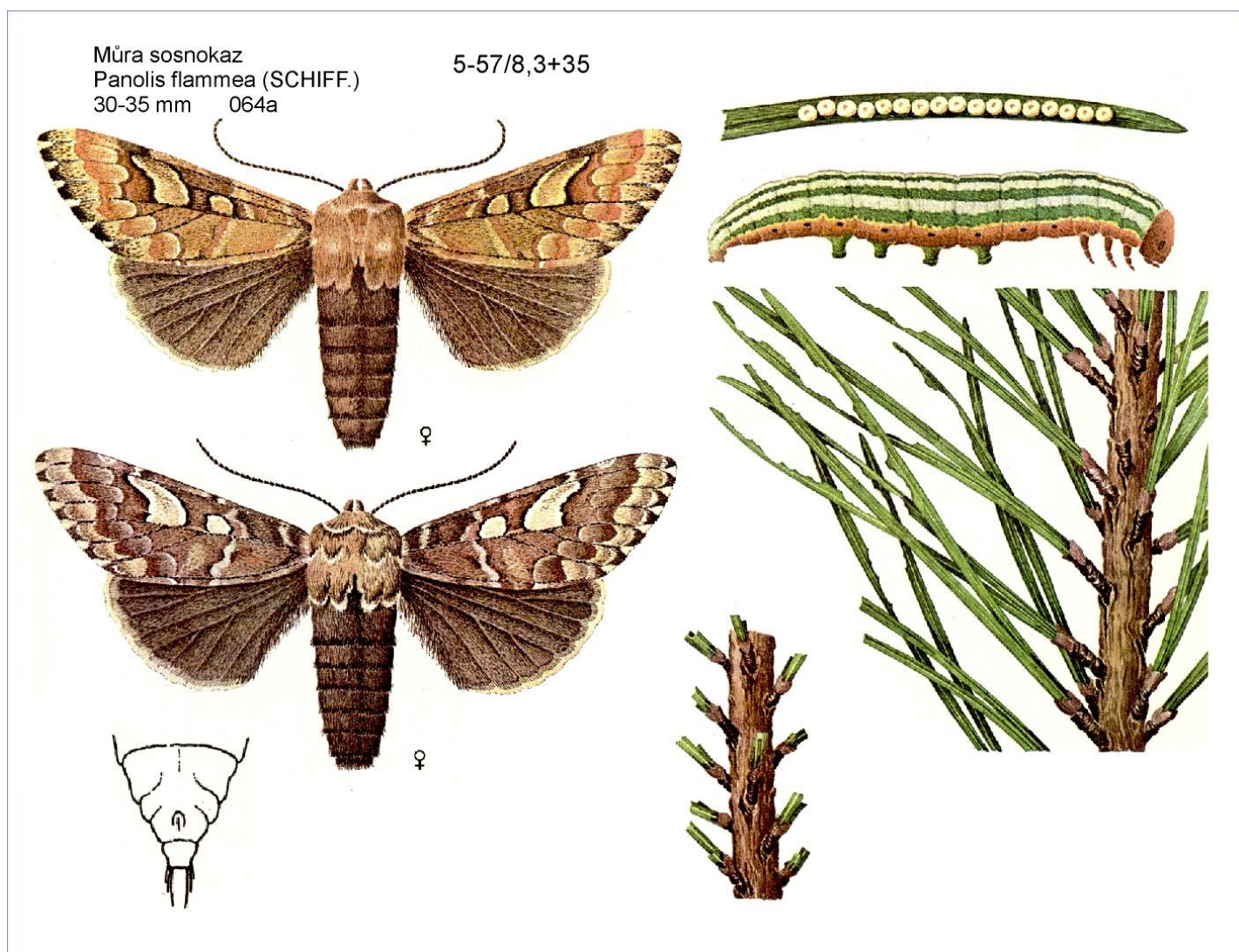


# Můra sosnokaz

Noční motýl.

K přemnožení dochází v obdobných podmínkách jako u pídalky tmavoskvrnáče.

Housenky vyžírají pupeny, jehlice popř. ožírají i kůru.

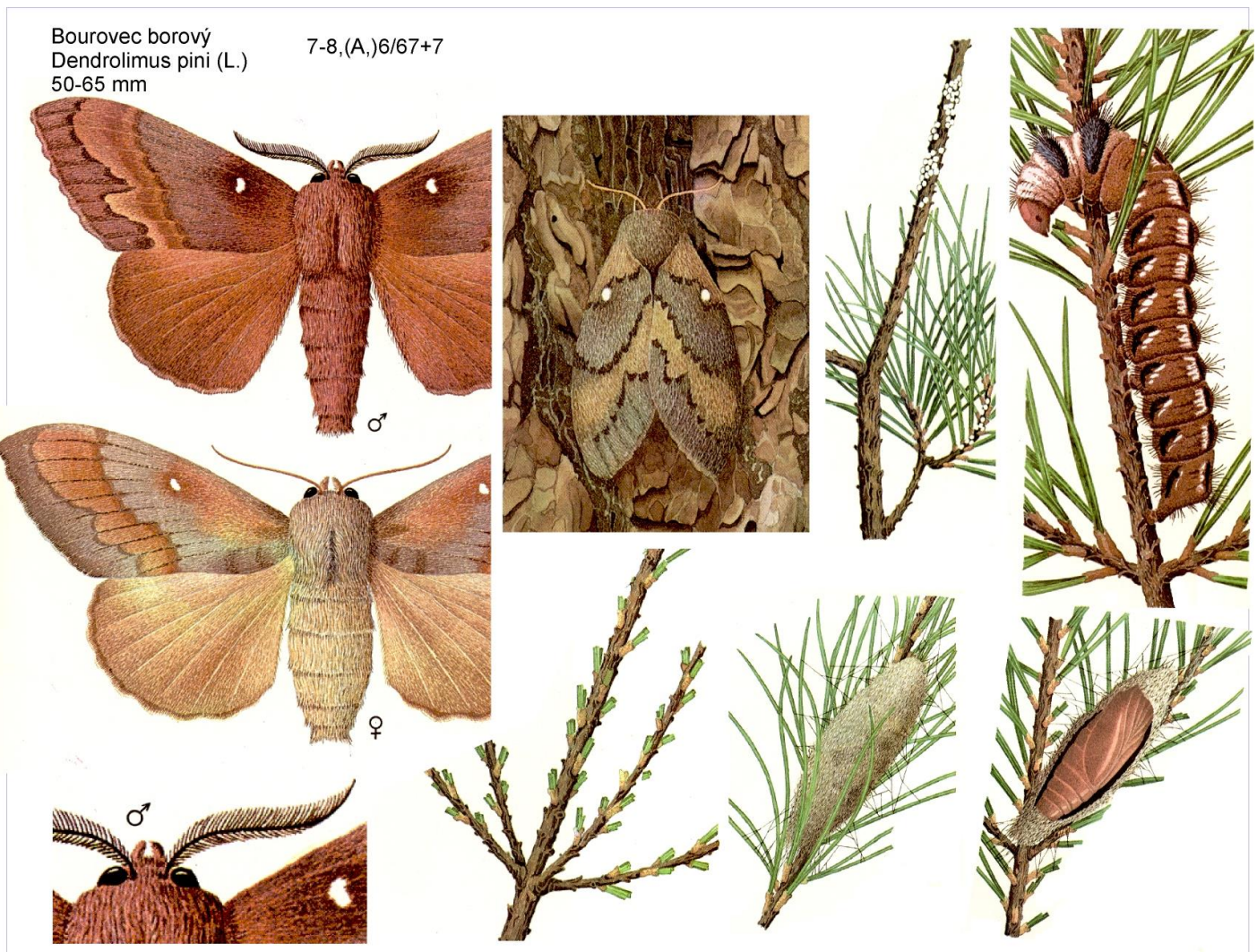


## Bourovec borový

Rezavohnědý noční motýl s rozpětím křídel 60 – 80 mm.

Chlupaté housenky dorůstají až 9 cm a od července do října ožírají jehlice a po přezimování v hrabance se z jara vracejí do korun.

Přemnožuje se zřídka ve stejnověkých, stejnorodých starých borech na chudých a teplých stanovištích.





## Bejlmorka borová

- Drobný komár z rodu dvoukřídli
- Samičky kladou vajíčka z jara mezi mladé borové jehlice pod ochranné šupiny
- Larvy sají při spodu jehlic a vytvářejí hlízkovité hálky
- Dorostlá larva se kuklí v hrabance
- Jehlice žloutnou, krouť se a opadávají
- V současnosti se vyskytuje především na borovici kleči, na borovici lesní nyní neškodí.





