

# Škůdci na jedli

## Škůdci výhonů a jehlic

### Korovnice (kavkazská, jedlová)

Mšice.

Omezují růst sáním na jehlicích a výhonech kultur – tyčkovin.

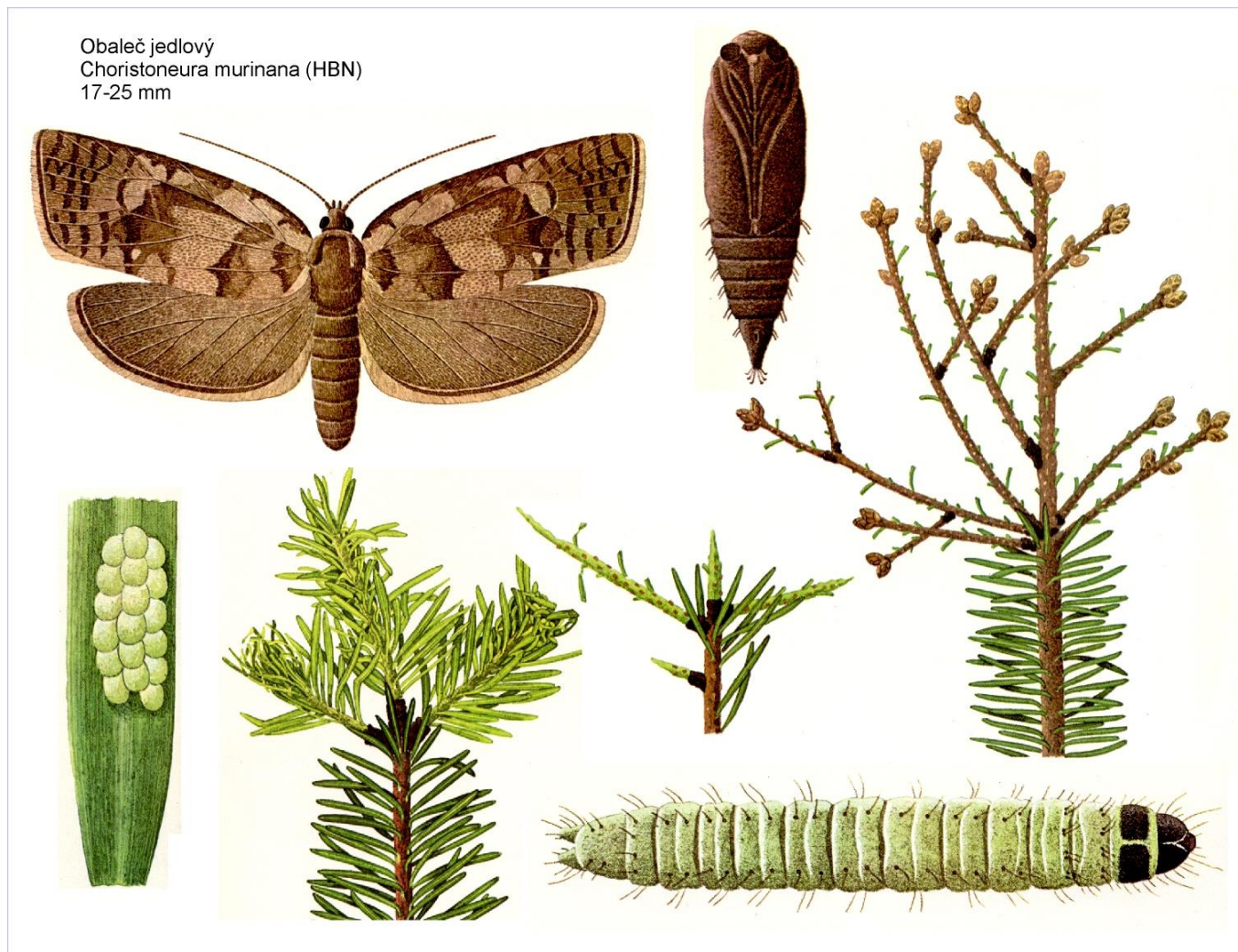
Korovnice kavkazská  
*Dryfusia nordmannianae*



## Obaleči (jedlový, korunový ...)

Drobní noční motýli.

Housenky ožírají mladé jehlice.

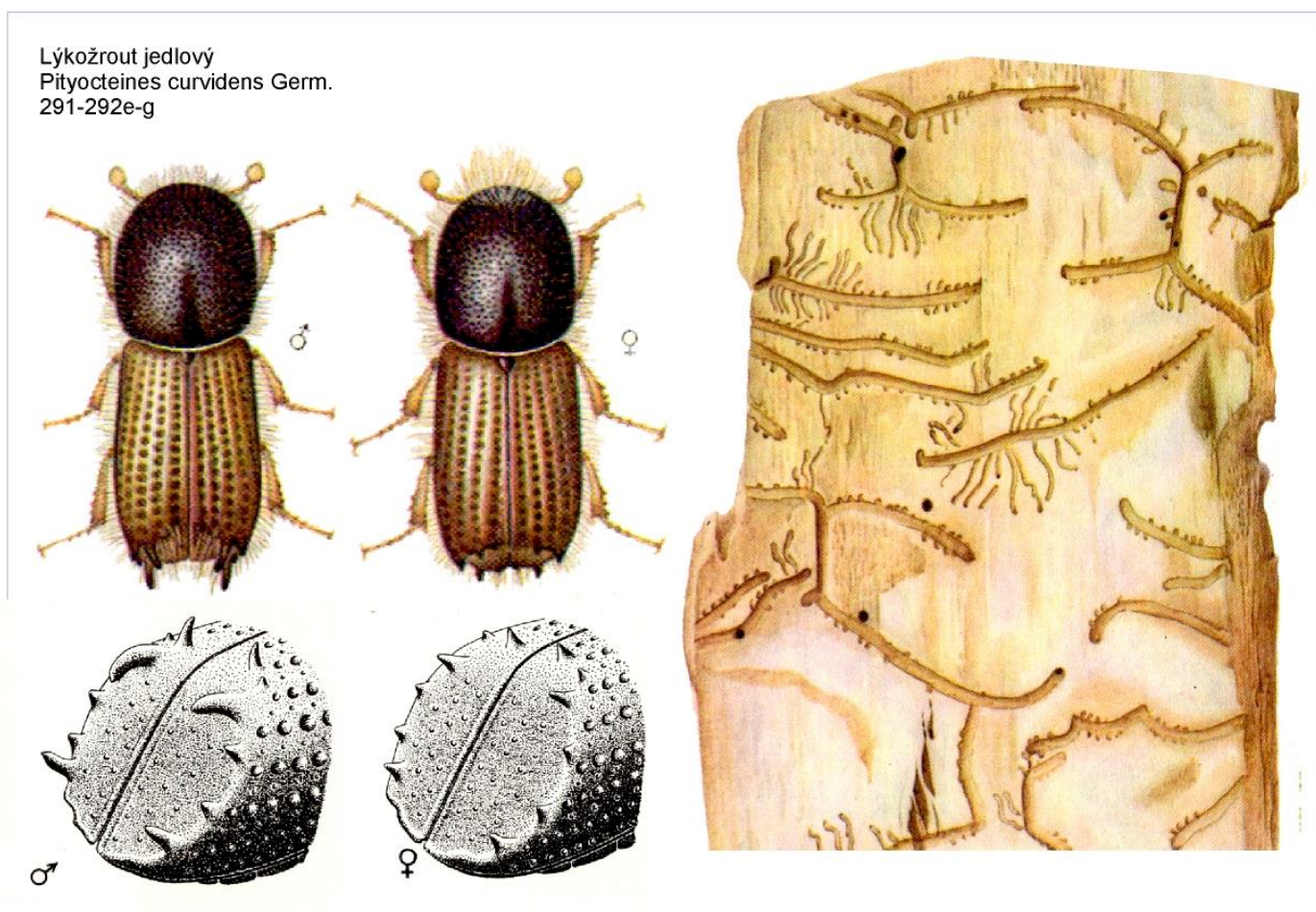


# Škůdci kmene

→ poškození lýka, mělké poškození dřeva

## Lýkožrout jedlový

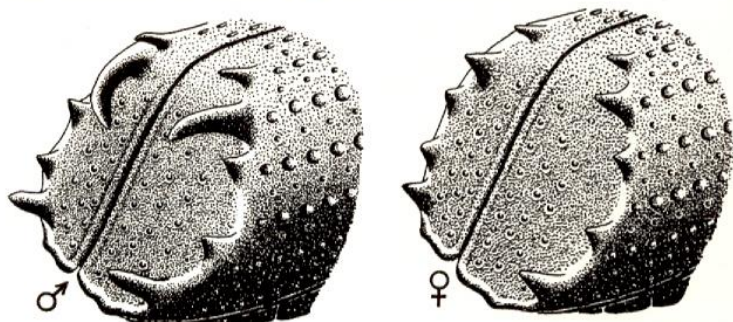
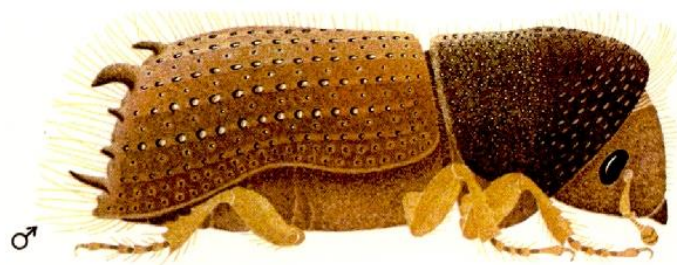
Napadá staré, churavějící, vyvrácené jedle, požerek tvaru „X“



# Lýkožrout prostřední

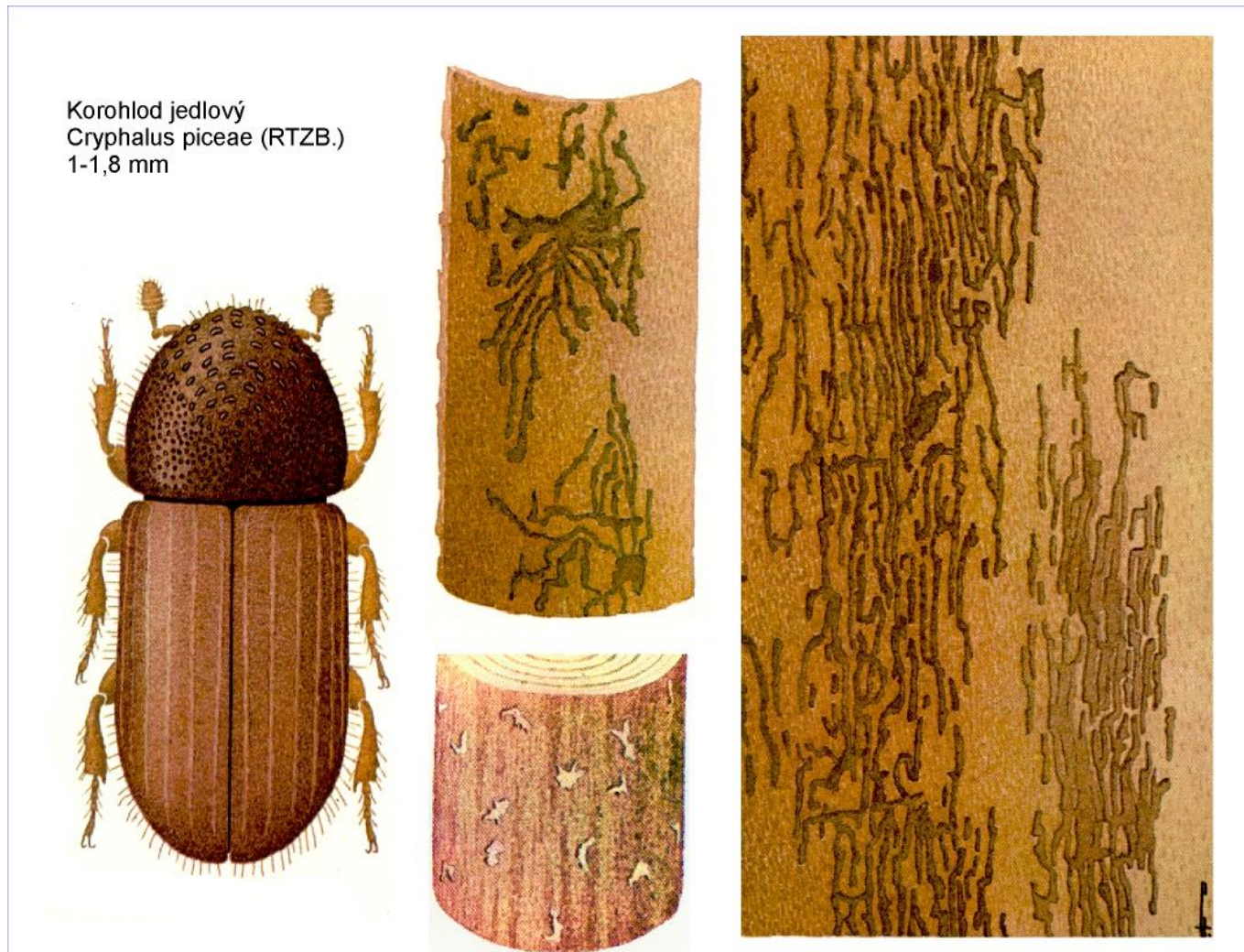
Napadá vršky a větve.

Lýkožrout prostřední  
*Pityocteines spinidens* (REITT.)  
2-2,8 mm 071a



# Korohlod jedlový

Napadá vršky, větve nebo kmínky mladých stromů.

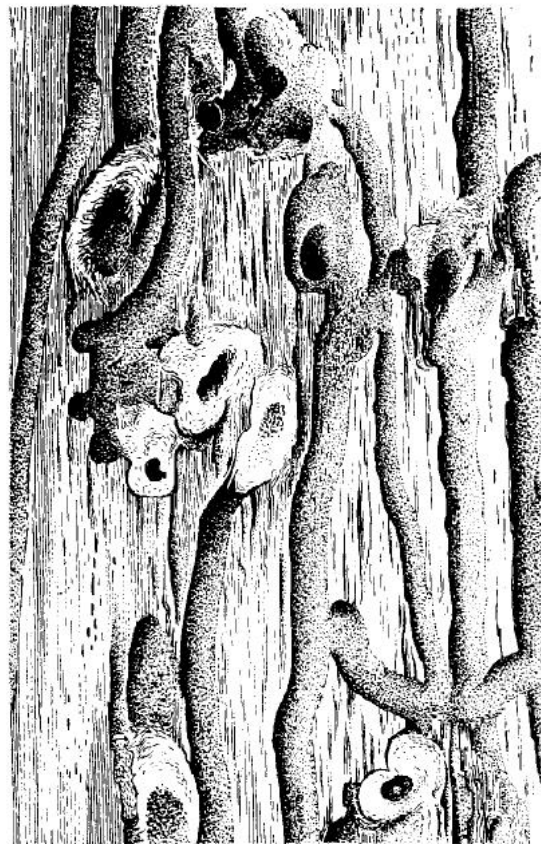


# Smolák jedlový

Nosatcovitý brouk.

Je to sekundární škůdce na churavějících stromech, často oslabených žírem obalečů.

Smolák jedlový  
*Pissodes piceae* Ill.  
287-288c



# Škůdci na modřínu

## Škůdci jehlic

### Třásněnka modřínová

Hmyz velikosti 1 – 3 mm patří do řádu třásnokřídílí.

Larvy i dospělci sají na jehlicích, které šednou, kroutí se a opadají.

Mnoho příbuzných druhů na okrasných rostlinách.



## Pouzdrovníček modřínový

Drobný motýlek s rozpětím křídel 8 – 11 mm.

Housenky vyžírají jehlice uvnitř (tzv. minování).

Při silném napadení mohou být modříny v květnu zcela zbaveny jehličí.

Po odeznění žíru však velmi rychle regenerují.

Pouzdrovníček modřínový  
*Coleophora laricella* (Hüb.)  
9-10 mm 078a







## Bekyně mniška

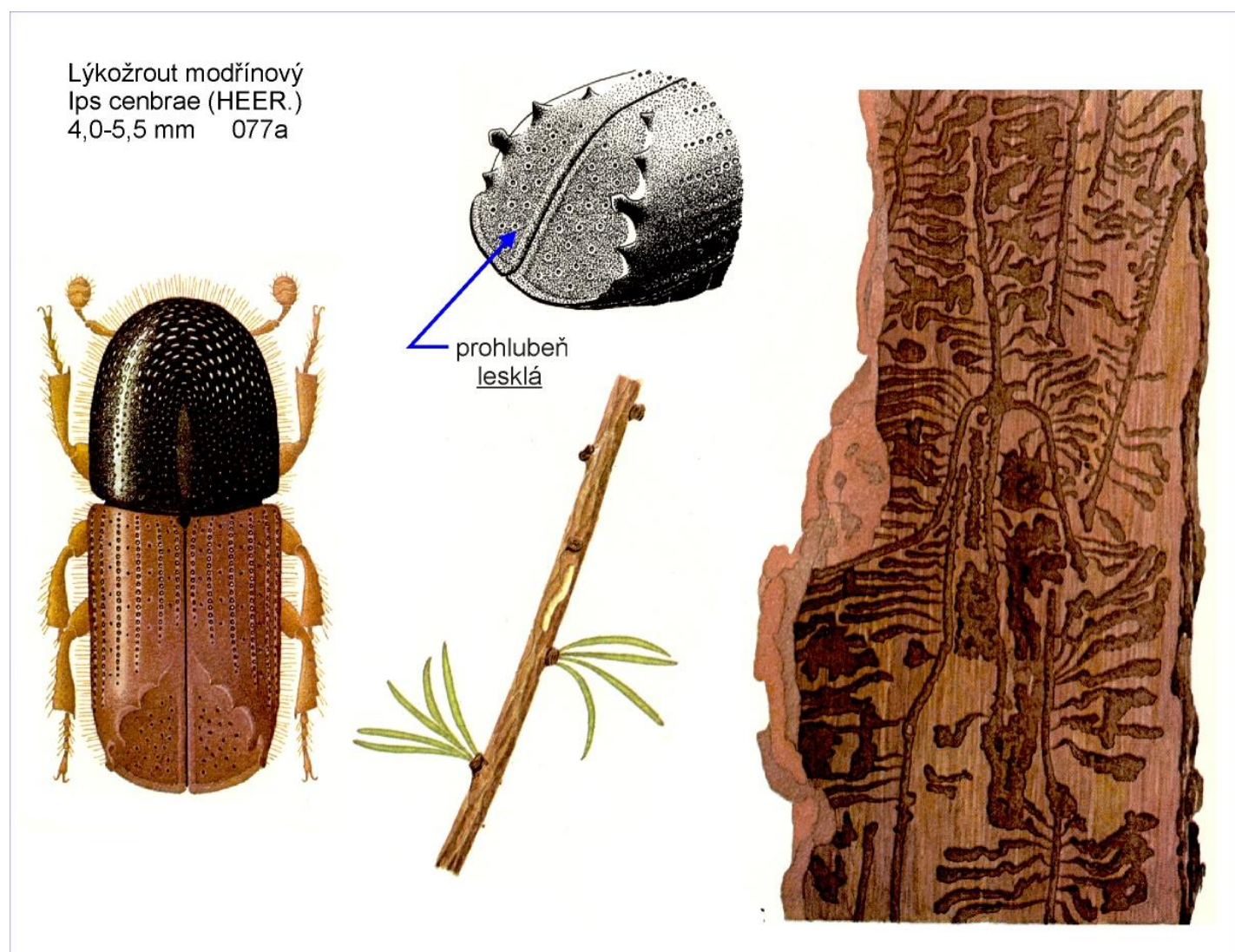
Napadá MD v příměsi SM nebo BO porostů.

# Škůdci kmene

→ poškození lýka, mělké poškození dřeva

## Lýkožrout modřínový

Napadá MD silných dimenzí, churavějící a vytěžené dříví.



## Tesařík modřínový

Napadá koruny starších modřínů, které usychají.



