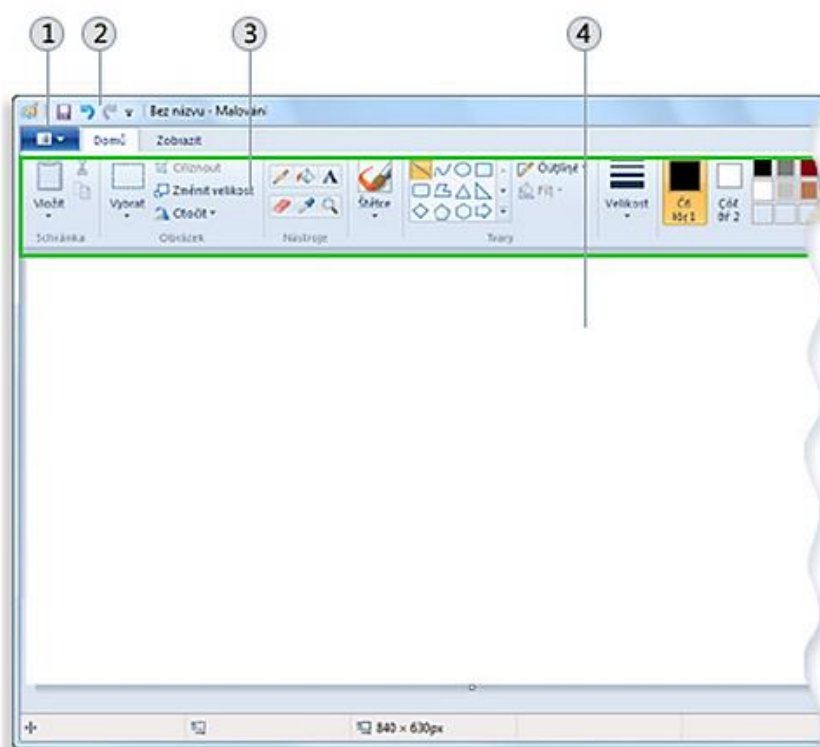


## Funkce programu Malování

1. V programu MS Power Point zpracujte prezentaci vybraných funkcí programu **Malování** – součásti OS Windows.
2. Prezentace bude obsahovat **popis minimálně 5 funkcí** jmenovaného programu.
3. **Nadpis** prezentace - Funkce programu Malování.
4. **Podnadpis** prezentace – podle konkrétních popisovaných funkcí.
5. Funkci jednotlivých nástrojů **podrobně popište na příkladech** tak, aby byla jasně pochopitelná.
6. Pro snímkování oken obrazovky PC využijte nástroj **Výstřižky** (Všechny programy – Příslušenství – Výstřižky).
7. K popisu funkcí vhodně využijte obrazce, zejména **čáry, plné šipky, popisky či textová pole** apod.
8. V případě internetových zdrojů (např. fotografie, pomocí nichž budete vysvětlovat) nezapomeňte **uvést** na samostatném snímku **zdroje**.
9. **Závěrečný snímek** bude obsahovat úplný název a adresu školy, jméno, příjmení, ročník, studijní obor.



- |                                     |                   |
|-------------------------------------|-------------------|
| ① Tlačítko Malování                 | ③ Pás karet       |
| ② Panel nástrojů pro rychlý přístup | ④ Oblast kreslení |

## Přehled funkcí:

- **Okno programu Malování** – popis jednotlivých prvků
- **Panel nástrojů pro rychlý přístup** – nástroje, které jsou k dispozici a celková úprava panelu
- **Kreslení čar**
  - Tužka
  - Štětec
  - Úsečka
  - Křivka
- **Kreslení různých tvarů a práce s nimi** – vždy: obrys, velikost, velikost, barva 1, barva 2, výplň / bez výplně
  - Ovál
  - Obdélník a Zaoblený obdélník
  - Trojúhelník a Pravoúhlý trojúhelník
  - Kosočtverec
  - Pětiúhelník
  - Šestiúhelník
  - Šipky (Šipka doprava, Šipka doleva, Šipka nahoru, Šipka dolů)
  - Hvězdy (Čtyřcípá hvězda, Pěticípá hvězda, Šesticípá hvězda)
  - Popisky (Zaoblený obdélníkový popisek, Oválný popisek, Obláček)
  - Srdce
  - Blesk
  - Mnohoúhelník
- **Přidání textu**
  - Typ písma,
  - Velikost a řez písma,
  - Barva 1, barva 2,
  - Průhledné a neprůhledné pozadí
- **Výběr a úpravy objektů**
  - Výběr
  - Oříznutí
  - Otočení
  - Vymazání části obrázku
- **Změna velikosti obrázku nebo jeho části**
  - Změna velikosti celého obrázku
  - Změna velikosti části obrázku
  - Změna velikosti kreslicí oblasti
  - Zkosení objektu
- **Přesouvání a kopírování objektů**
  - Vyjmutí a vložení
  - Kopírování a vložení
  - Vložení obrázku do programu malování

- **Práce s barvou**

- Panel barvy
- Volba barev
- Vyplnění barvou
- Úpravy barev

- **Prohlížení obrázku**

- Lupa
- Přiblížení a oddálení
- Pravítka
- Mřížky
- Celá obrazovka

- **Uložení a použití obrázku**

- První uložení obrázku
- Otevření obrázku
- Nastavení obrázku jako pozadí plochy
- Odeslání obrázku e-mailem