



VY\_32\_INOVACE\_301

VÝUKOVÝ MATERIÁL zpracovaný v rámci projektu EU peníze školám



evropský  
sociální  
fond v ČR



EVROPSKÁ UNIE



MINISTERSTVO ŠKOLSTVÍ,  
MLÁDEŽE A TĚLOVÝCHOVY



OP Vzdělávání  
pro konkurenceschopnost

**Registrační číslo projektu:** CZ. 1.07. /1. 5. 00 / 34. 0696

**Šablona:** III/2

**Název:** Vegetační pásmovitost území ČR, lesní vegetační stupně (LVS)

**Vyučovací předmět:** LESNICKÁ BOTANIKA

**Ročník:** 2.

**Autor:** Aleš Škoda

**Ověřeno ve výuce dne:** 11. 9. 2012, 12. 9. 2012

**Třída:** 2. A

# Anotace

- **Anotace:** ... prezentace popisuje základní přírodní rozdíly na území lesů české republiky, zařazuje lesní prostředí do 10 lesních vegetačních stupňů a uvádí základní klimatické, přírodní odlišnosti v jednotlivých LVS. Popisuje původní dřevinnou skladbu dřevin v jednotlivých LVS.
- **Autor:** Aleš Škoda
- **Jazyk :** Čeština
- **Očekávaný výstup :** společenskovědní vzdělávání, ...
- **Speciální vzdělávací potřeby :** žádné
- **Klíčová slova :** přírodní podmínky, průměrná roční teplota, lesní vegetační stupně, nadmořská výška, průměrný roční úhrn srážek, původní dřevinná skladba
- **Druh učebního materiálu:** prezentace
- **Druh interaktivity:** kombinované
- **Cílová skupina:** žák
- **Stupeň a typ vzdělávání:** středoškolské odborné vzdělávání
- **Typická věková skupina:** 15 - 19 let

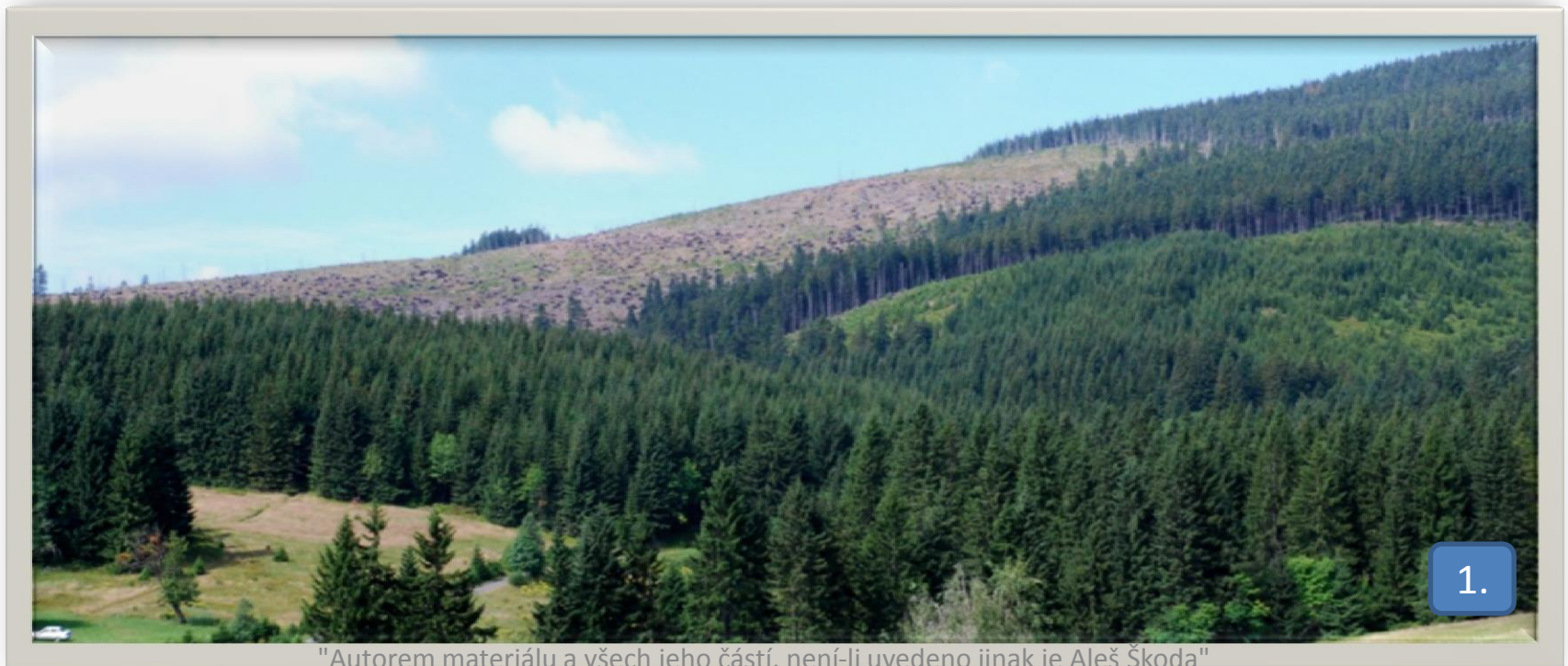
"Autorem materiálu a všech jeho částí,  
není-li uvedeno jinak je Aleš Škoda"

# Přírodní podmínky lesů ČR

## Vegetační pásmovitost lesů ČR

### **LVS – lesní vegetační stupně**

Ing. Aleš Škoda



"Autorem materiálu a všech jeho částí, není-li uvedeno jinak je Aleš Škoda"

# Úvodní diskuze

- Jak ovlivňuje prostředí utváření lesů a druhové skladby?
- Jaké faktory prostředí působí na les?
- Charakterizujte přírodní poměry Vašeho bydliště.

# LVS - definice

- **Lesní vegetační stupeň** je lesnická jednotka používaná zejména v lesnické typologii. Lesní vegetační stupně vyjadřující vztah mezi klimatem a biocenózou (vegetačními společenstvy), reprezentovanými tzv. klimaxovými dřevinami. Popisují tak ve zjednodušené podobě vegetační stupňovitost a poskytují rámcovou představu o vertikálním rozšíření hlavních dřevin.

# 10. LVS

- LVS – 0.....Borový BO
- LVS – 1.....Dubový DB
- LVS – 2.....Buko-**dubový** BK-DB
- LVS – 3.....Dubo-**bukový** DB-BK
- LVS – 4.....Bukový BK
- LVS – 5.....Jedlo-**bukový** JD-BK
- LVS – 6.....Smrko-**bukový** SM- BK
- LVS – 7.....Buko-**smrkový** BK-SM
- LVS – 8.....Smrkový SM
- LVS – 9.....Klečový KLEČ

# LVS – O..... Borový BO

## charakteristika

- Plošné zastoupení 3,73%
- 150 – cca 900 m.n.m
- Extrémní exponovaná stanoviště, skalní útvary atd.



## Borové lesy na bzenecku



# LVS – 1.....Dubový DB

## charakteristika

- Plošné zastoupení 8, 31%
- Do 350 m.n.m.
- Průměrná roční teplota je nad 8 C a roční úhrn srážek do 600mm, vegetačních dnů nad 165.



## LČR LZ Židlochovice





# LVS – 2.....Buko-dubový BK-DB

## charakteristika

- Plošné zastoupení 14,89%
- 350 – 400 m.n.m
- Průměrná roční teplota 7, 5 – 8 C, roční úhrn srážek 600 – 650mm.
- Vegetačních 160 – 165dní



## LČR LZ Židlochovice



# LVS – 3.....Dubo-bukový DB-BK

## charakteristika

- Plošné zastoupení 18, 41%
- 400-550 m.n.m.
- P. r. t. 6 - 7, 5 C, roční úhrn srážek 600 – 700mm
- 150- 160 vegetačních dní v roce.



## NP Podyjí



# LVS – 4.....Bukový BK

## charakteristika

- Plošné zastoupení 5, 69%
- 550 – 600 m.n.m.
- Pr.r.t 6,0 – 6, 5 C, roční úhrn srážek 700 – 800mm.
- 140 - 150 vegetačních dní.



## lesy v Bílých Karpatech



# LVS – 5.....Jedlo-bukový JD-BK

## charakteristika

- Plošné zastoupení 30, 04%
- 600 – 700 m.n.m.
- PR.r.t. 5, 5 – 6, 0 C, roční úhrn srážek 800 – 900 mm.
- 130 – 140 vegetačních dnů.



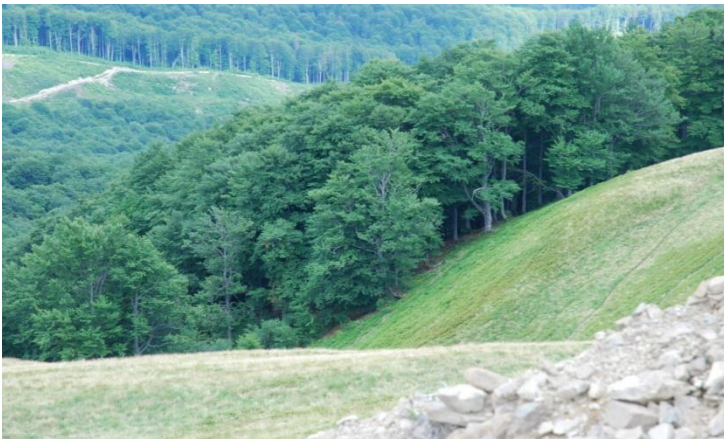
## ŠP ČLA Trutnov



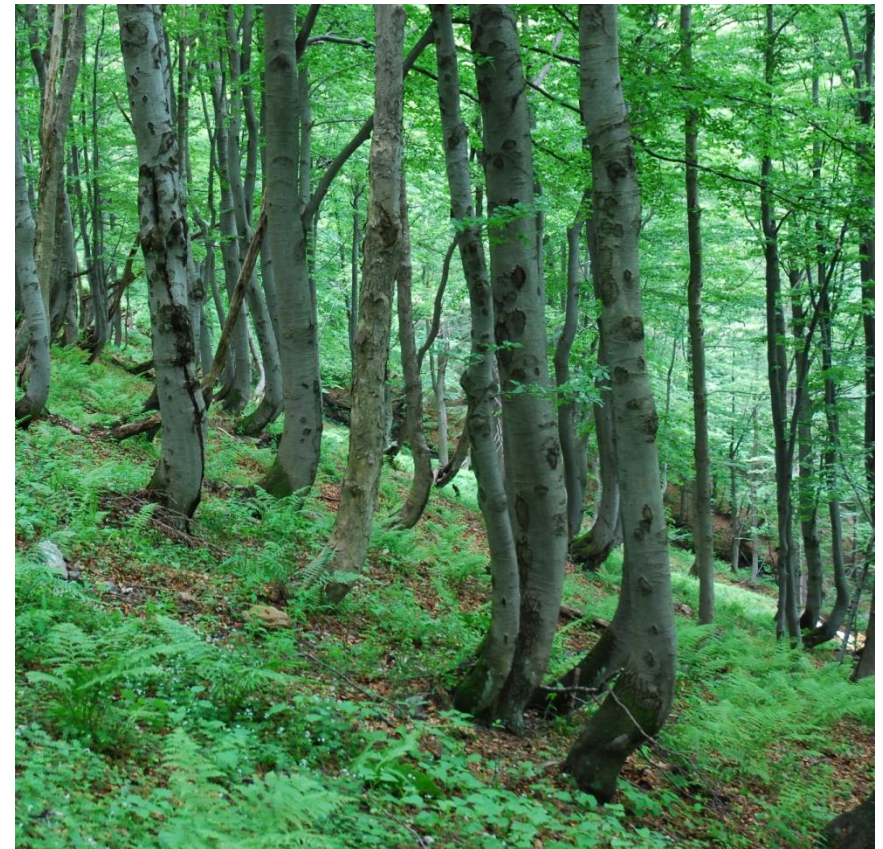
# LVS – 6.....Smrko-bukový

## charakteristika

- Plošné zastoupení 11, 58%
- 700-900 m.n.m.
- P. r. t. 4, 5 – 5, 5C, roční úhrn srážek 900- 1050mm
- 115 – 130 vegetačních dní



## NP Krkonoše



"Autorem materiálu a všech jeho částí, není-li uvedeno jinak je Aleš Škoda"

# LVS – 7.....Buko-smrkový BK-SM

## charakteristika

- Plošné zastoupení 5, 00%
- 900 – 1050 m.n.m.
- Pr. r. t. 4,0 – 4, 5 C, roční úhrn srážek 1050 – 1200mm
- 100-115 vegetačních dní



## Krkonoše



"Autorem materiálu a všech jeho částí, není-li uvedeno jinak je Aleš Škoda"

# LVS – 8.....Smrkový SM

## charakteristika

- plošné zastoupení 1, 69%
- 1050 – 1350 m.n.m.
- Pr. r. t. 2, 5- 4, 0 C, roční úhrn srážek nad 1200mm
- 60 – 100 vegetačních dní



## NP Krkonoše



# LVS – 9.....Klečový, KLEČ

## charakteristika

- Plošné zastoupení 0, 29%
- Nad 1350 m.n.m.
- Průměrná roční teplota pod 2, 5 C do 60 dní vegetační doby.
- Průměrné roční srážky nad 1400mm



## NP Krkonoše





# Opakování

- Charakterizuj lesní vegetační stupeň.
- Jaké přírodní podmínky se mění v jednotlivých lesních vegetačních stupních (LVS) ?
- Kolik LVS je vymezeno na území české republiky?
- Jaký LVS převažuje v lesích, v blízkosti tvého bydliště ?

# Literatura a internetové zdroje:

ÚRADNÍČEK L., MADĚRA P., TICHÁ S., KOBLÍŽEK J., Dřeviny české republiky, 2. vydání, Lesnická práce s. r. o. 2009, ISBN 978-87154-62-5, str. 367.

KRUSSMANN G., Evropské dřeviny, 1. vydání. Státní zemědělské nakladatelství Praha, 1978. ISBN 07-084-78, str. 72.

MUSIL I., Lesnická dendrologie 1. -4. , 3. vydání, ČZU Praha, 2003. ISBN 80-213-1102-9.

KLIKA J., Lesní dřeviny, 2. vydání. Československá matice lesnická, Písek. 1947, str. 394.

MERGL J. a kolektiv, Lesnická botanika 1. vydání. Státní zemědělské nakladatelství. Praha 1984. ISBN 07-063-84, str. 231.

<http://cs.wikipedia.org/wiki/Botanika>

<http://www.mezistromy.cz/>

<http://botanika.wendys.cz/>

<http://www.dendrologie.cz/>