

Ekonomika IV. ročník

032_Financování firmy

Cíle finančního řízení podniku

- 1. Zajišťování finančních zdrojů** – získávat potřebný kapitál a rozhodovat o jeho struktuře.
- 2. Rozhodovat o jeho alokaci (umístění)** – do běžné činnosti, vývoje, pozemků, budov, strojů, cenných papírů, ...
- 3. Rozhodovat o rozdělení zisku** – dividendová politika, tvorba rezervních fondů.
- 4. Řídit hospodářskou stránku činnosti podniku** – slouží k tomu základní finanční výkazy, finanční plánování, finanční analýza, ...

Financování podniku

- **A) členění podle zdrojů:**
 - Peněžní forma (hotové peníze, cenné papíry, ...)
 - Věcná forma (např. vklad stroje nebo nemovitosti)
- **B) členění podle vztahu zdroje k firmě:**
 - Vnitřní zdroj (odpisy, zisk, ...)
 - Vnější zdroj (vklad vlastníka, úvěr, leasing, dotace, ...)
- **C) členění podle vztahu zdroje k vlastníkovi firmy:**
 - Vlastní zdroj
 - Cizí zdroj

Vlastní zdroje

1. Zisk

- **Nejběžnější** vlastní zdroj.
- Zdaněný zisk je **reinvestován = akumulace kapitálu** (zisk se tzv. „neprožere“).

2. Odpisy

- **Zdrojová funkce** odpisů.
- **S výjimkou roku pořízení** dlouhodobého majetku představují odpisy pro firmu **náklad, který ji ale v daném účetním období nic nestál**.
- Firma má tedy náklady, ale **peníze jí zůstávají a navíc má nižší daň z příjmu**.
- Firma si tedy **vytváří zdroje pro další investice**.

3. Vklady vlastníků firmy:

- Zajištění základního kapitálu firmy.
- **Podle právní formy** společnosti budou mít vklady **různou podobu** (např. členský vklad u družstva, ...).

4. Vklady tichého společníka:

- Tichý společník poskytne podnikateli **vklad na základě smlouvy**.
- Smlouva je **písemná**, ale **není nikde registrována** – nevzniká nová právnická osoba.
- Podnikatel mu **vyplácí část zisku**.
- O tichém společníkovi **ví jen FÚ a ten je vázán mlčenlivostí**.

5. Ostatní vlastní zdroje:

- **Odprodej nepotřebných zásob, strojů, budov, ...**
- **De facto zmenšování majetku firmy**.
- **Problém s reálnou hodnotou starých skladových zásob** – např. na skladě je majetek, který měl před lety vysokou pořizovací hodnotu, ale dnešní je zlomková (černobílý televizor)!

Movítý majetek

Aktuální nabídka

VS v realizaci

Archiv prodeju

Působnost oddělení

VS vyhlášená v Obchodním věstníku dne 4. února 2015 pod značkou 461855

Název VS: Technika, trezory a raketové kontejnery

Fotografie mají pouze ilustrační charakter!



Předmět prodeje:

Technika

Trezorové skříně různých provedení

Převážní raketové kontejnery K5PA

Výdej bližších podmínek: 19. února 2015

Dokumenty:

Inzerát

Adresa:

**Ministerstvo obrany
ONNM
Nám. Svobody 471
160 01 Praha 6**

Kontakt:

**Vedoucí Oddělení
nakládání nepotřebným
movitým majetkem**

**PhDr. Yvetta
Chudárková**

tel.: 973 215 224

fax.: 973 215 340

E-mail:

yc@mo.cz

1. Předmět prodeje

Předmětem prodeje je majetek (dále jen „zboží“), jenž je podrobně specifikován v přílohách BP a jehož druhy a typy jsou orientačně popsány níže.

Bod A) Technika

- **Tatra: 148:** cisterna, jeřáb AD020, jeřáb AD160, **813:** mostní, **815:** jeřáb AV15, sklápěč, cisterna, speciální, domíchávač;
- **LIAZ:** 100 tahač;
- **Š 706:** sypač vozovek;
- **PV3S:** valník ZČ, dílna, skříňový štábní, SPŠP štábní, souprava počtář, kovárna – klempírna, radiostanice R3AP, radiostanice P3SP, stanice AKZS, stanice VPS-200M, zdroj SUEZ;
- **Osobní:** Š1203, Forman, Favorit Praktik, Favorit PickUp, Felicia, Felicia Combi, Felicia PickUp, Octavia Kombi, Superb, Peugeot Boxer, Chrysler, Lada Niva, Renault Kangoo, VW Passat, Mitsubishi L300;
- **UAZ:** 315136, 469BI, 3962D zdravotní;
- **ZIL:** Fréza sněhová;
- **GAZ:** Radiostanice R845
- **AVIA:** A21 valník, skříň, A30 skříň,
- **Autobus:** C 734, C 735;
- **Ostatní:** KN 251, čerpadlo kalové mo
- **Motocykl:** Jawa Babeta, skútr PIAGG

5. Způsob podávání nabídek a lhůta pro podání nabídek

Do VS budou zahrnuty pouze písemné nabídky splňující požadavky na jejich obsah, strukturu a formu upřesněné v BP, předložené vyhlášovateli buď:

- a) poštou, či jiným doručitelem, podaným nejpozději dne **18. března 2015** na adresu vyhlášovatele. Rozhodující pro zařazení nabídky do soutěže bude datum podacího razítka pošty, či jiného doručitele, při zadání k přepravě (nejzazší datum je **18. března 2015**),

nebo

- b) osobně dne **19. března 2015 v době od 10:00 do 11:30 hodin** v místnosti „Informace“ na adrese uvedené v článku 3b tohoto inzerátu.

Způsob a formální úprava obálky s nabídkami budou upřesněny v BP.

6. Lhůta pro oznámení vybrané nabídky, příp. nabídek

Písemné oznámení výsledku vyhodnocení nabídek odešle vyhlášovatel všem zájemcům do **24. dubna 2015**.

Cizí zdroje

- **1. Zákonné rezervy** – např. zákonem uznávaná rezerva na opravy dlouhodobého hmotného majetku (Zákon č. 593/1992 Sb., o rezervách pro zjištění základu daně z příjmů ... **co prochází a co neprochází zdaněním daní z příjmu**).
- **2. Závazky vůči zaměstnancům** – firma je **trvale dluží zaměstnancům** = mzdy se vyplácejí s **měsíčním zpožděním**.
- **3. Závazky vůči státu a institucím sociálního zabezpečení a zdravotního pojištění** = DPH, daň z příjmu, sociální pojištění, zdravotní pojištění – vždy dané **lhůty splatnosti** – při nedodržení se **od roku 1997 jedná o trestný čin** neodvedení daně, pojistného na sociální zabezpečení, na zdravotní pojištění a příspěvku na státní politiku zaměstnanosti.

- **4. Dodavatelský úvěr** - úvěr, který je poskytnut dodavatelem odběrateli ve formě **odložení platby za dodané zboží (delší doba splatnosti faktury)**.
 - Po dobu splatnosti je **odběratel fakticky bezúročně úvěrován**.
 - Na stejném principu funguje **splátkový prodej**.
 - **Jde o běžný finanční nástroj na trzích s převisem nabídky nad poptávkou**.
 - **Krátkodobý zdroj financování** - např. 14 – 30 (90) dní.
- **5. Zálohy odběratelů**
 - **Další zdroj bezúročného financování**.
 - **Odběratel** při objednání zboží nebo díla **uhradí dopředu zálohu (0-100 %)** na základě **zálohové faktury** = např. stavebnictví.
 - **Pro odběratele nevýhodné a potenciálně rizikové řešení (např. nerealizace dodávky)**.

- **6. Bankovní úvěry** = standardní cizí zdroje.
 - **Krátkodobé** – splatnost většinou **do 1 roku**.
 - **Středně a dlouhodobé** – splatnost **delší než 1 rok**.

 - **Úvěry získané v zahraničí** jsou spojeny s **kurzovými riziky** = po případném vstupu do eurozóny odpadnou.

Krátkodobé bankovní úvěry

- **Kontokorentní úvěr**

- Poskytován na běžném účtu.
- Je stanoven úvěrový limit, nakolik je možno jít na účtu do mínusu.
- Čerpání jen v potřebné výši po dobu než získá znovu potřebné prostředky.
- Úroky placeny jen z toho, co se opravdu vyčerpá.
- Bývá dražší, protože banka ztrácí přehled o jeho účelovosti.

- **Revolvingový úvěr**

- Funguje podobně jako úvěr z kontokorentního účtu.
- Je ovšem účelový a nezávislý na konkrétním běžném účtu.
- Pokud zákazník splatí část dlužné částky, může si opět - za předpokladu dodržení podmínek úvěrové smlouvy – půjčit až do výše úvěrového rámce.
- Díky účelovosti bývá jeho úroková míra výrazně nižší než u kontokorentního.

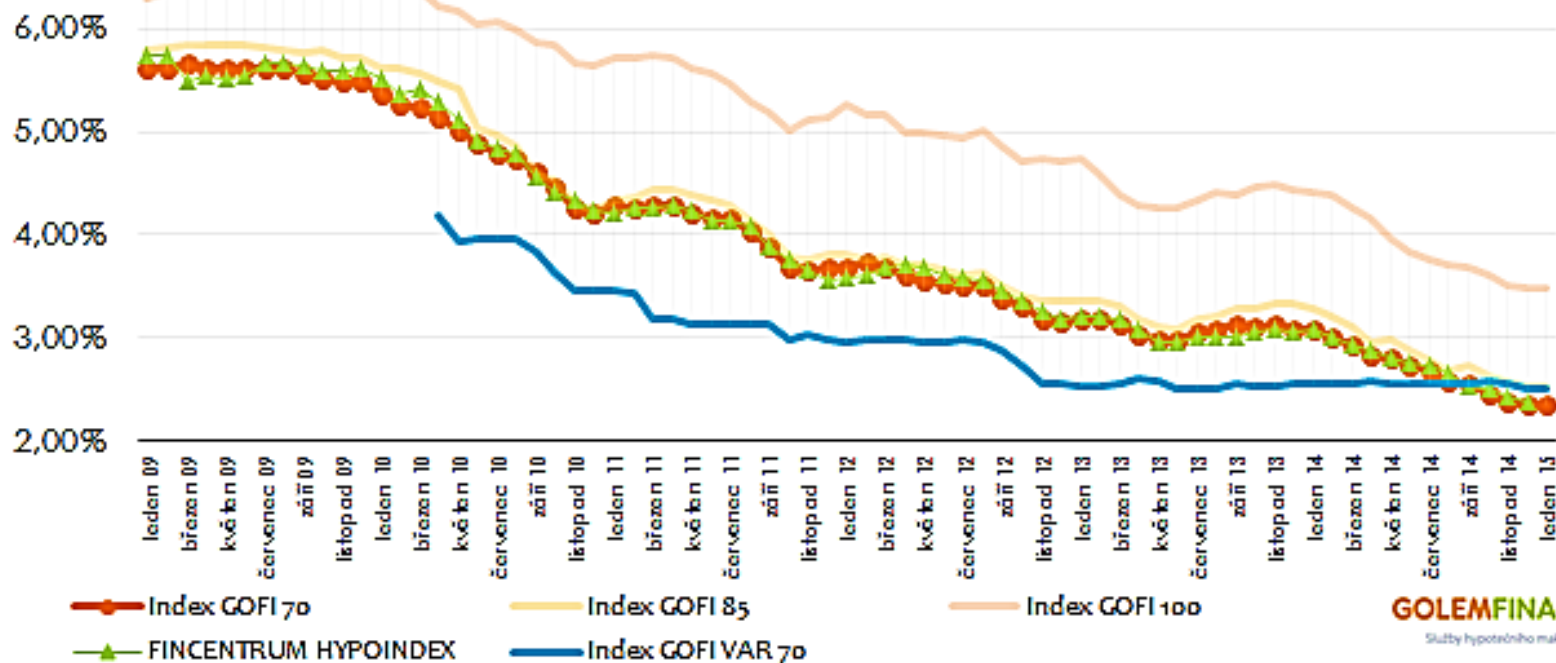
- **Lombardní úvěr**

- Jištěn movitou věcí (cenné papíry, zboží, drahé kovy).
- Není účelová a proto bývá dražší a v praxi méně využívaná.

Dlouhodobé a střednědobé úvěry

- Poskytují je **finanční instituce**.
 - **Podmínky tvořeny individuálně**.
 - Podnik musí **pravidelně splácet**.
 - **Převážně účelový charakter**.
-
- **Revolvingový úvěr**
 - **Lombardní úvěr**
 - **Hypoteční úvěr**
 - Krytí úvěru **hypotékou** (zástavou nemovitosti).

Vývoj úrokových sazeb hypoték (2009 - 2014)



Zdroj dat: GOLEM FINANCE, www.hypoindex.cz

- **7. Nebankovní úvěry** = ne každý dokáže **splnit úvěrové podmínky*** bank.
 - Pokud si přesto potřebuje půjčit existuje tato možnost spojená s **vysokými úroky**.
 - Za **rychlost a přehlednost** (vysoké riziko věřitele) si připlatíte.
 - Pro orientaci vždy srovnajte hodnotu **RPSN (roční procentní sazba nákladů)**. Čím je hodnota RPSN nižší, tím je úvěr výhodnější.
 - Půjčení částky do 4999 Kč se nepovažuje za úvěr – RPSN se nemusí uvádět!

 - RPSN je **zavádějící pro hodnocení krátkodobých půjček, ale i hypoték**.

 - Např. **tzv. finské půjčky** jsou v ČR většinou nabízeny v částkách od 500 do 12 000 Kč s maximální dobou splatnosti 45 dní ... např. řešení situace lidí, kteří nejsou schopni vyjít „od výplaty k výplatě“.

- ***Uvěrové registry** (tzv. Credit Bureau) jsou celosvětově standardním nástrojem pro **posuzování bonity a rizika nesplácení úvěrových produktů klienty** z řad fyzických i právnických osob, hojně využívaným finančními institucemi v bankovní i nebankovní sféře.
- Registry standardně **obsahují pozitivní i negativní informace o bonitě, důvěryhodnosti a platební morálce klientů** – tak, aby jejich uživatelé mohli objektivně a v plném kontextu posoudit žadatele, a v případě dobré **kreditní historie** mu získání úvěru usnadnit a zvýhodnit.
- **CRIF – Czech Credit Bureau** provozuje dva nejvýznamnější privátní úvěrové registry v České republice:
 - **Bankovní registr klientských informací**
 - **Nebankovní registr klientských informací**

VÝPIS Z BANKOVNÍHO REGISTRU KLIENTSKÝCH INFORMACÍ

24.02.2014 15:10:42 str. 1/3

OSOBNÍ DATA

Nalezeno - Kód:	B00000000	Místo narození:	PRAHA
Jméno:	EDUARD	Země narození:	CZ
Příjmení:	NERAD	Ulice:	VZOROVÁ,431
Pohlaví:	Muž	Město:	77777 PRAHA
Rodné číslo:	777777/1111	Země:	CZ
Datum narození:	03.01.1900		

KONTRAKTY

Typ operace	Žádost	Odmítnuto	Odvoláno	Existující	Ukončeno
Splátkové	2	0	0	0	1
Nesplátkové	0	0	0	0	0
Kreditní karty a úvěry ze stavebního spoření	19	0	0	0	0
Služby	0	0	0	0	0

DETAILY: SPLÁTKOVÉ

Částka celkem	Žadatel/Spolužadatel	Ručitel
Celkové měsíční splátky	0	0
Celková zbývajcí částka	0	0
Celková nesplacená částka	0	0

Seznam kontraktů

Typ kontraktu	Fáze	Role	Datum zahájení	Datum ukončení	CCB kód	Kód operace
Hypotéka	Ukončený	Žadatel	12.08.2004	03.01.2011	T00553574	H000000040233889

Příklad podnikatelského úvěru ČS

- *Česká spořitelna „Termínovaný úvěr Profit“*
- *Pro podnikatele a malé firmy s obratem do 30 mil. Kč*
- *Výše úvěru do 1 mil. Kč*
- *Doba splatnosti až 6 let*
- *Úroková sazba 11% p. a.*

- *Úvěry může zajišťovat [Evropský investiční fond](#).*

Příklad bankovního úvěru Poštovní spořitelna – neúčelového

Parametry půjčky:

Výše půjčky	30 000 Kč
Splatnost	1 rok (12 měsíců)
Měsíční splátka	2 763 Kč
Měsíčně za pojištění	0 Kč
Poplatek za zpracování	0 Kč
Poplatek za správu (měsíčně)	0 Kč
Celkové měsíční zatížení klienta	2 763 Kč
Roční úroková sazba ?	18,9 %
RPSN ?	20,5 %

Příklad bankovního úvěru Poštovní spořitelna – účelového

Částka Kč

Zvolte dobu splácení

13 měsíců **6 let** 12 let

Chci pojištění schopnosti splácet Základní ? Standardní ? Rozšířené ?

[SPOČÍTAT](#) [POŽÁDAT O PŮJČKU ONLINE >](#) [KDE SJEDNAT >](#)

Vaše Era půjčka na bydlení

Orientační výše měsíční splátky

1 873 Kč

Roční úroková sazba

10,4 % p. a.

Příklad nebankovní půjčky Provident Financial

Vyberte si svou ideální půjčku

Zvolte si výši půjčky



30000.00

Zvolte si formu své půjčky



Bezhotovostní - peníze na váš bankovní účet do 13 dnů



Hotovostní - peníze na ruku do 48 hodin od obchodního zástupce

Výše půjčky	Doba splácení (v týdnech)	Týdenní splátka	Celkové náklady	RPSN	Částka za hotovostní inkaso splátek	Celková splatná částka	
?	?	?	?	?	?	?	
30 000 Kč	45	1 151 Kč	8 126 Kč	76,35%	13 626 Kč	51 752 Kč	POŽÁDAT >
30 000 Kč	60	919 Kč	10 115 Kč	68,70%	14 967 Kč	55 082 Kč	POŽÁDAT >
30 000 Kč	100	612 Kč	14 058 Kč	53,00%	17 049 Kč	61 107 Kč	POŽÁDAT >

Příklad nebankovní půjčky Ferratum Bank

Částka

1000 2000 3000 4000 5000 6000 7000 8000 9000 10000

-  +

Doba splatnosti

7 10 14 18 22 26 30 34 38 42 45

-  +

Získat půjčku 2000 Kč na 14 dní

Jméno

Příjmení

Číslo mobilního telefonu

Zažádat o 2000 Kč

Částka	2000 Kč	Doba splatnosti	14 dní
Poplatek	340 Kč	Den splatnosti	10. 03. 2015
Roční úroková sazba	443.21%	RPSN	5894%
Celkem	2340 Kč		

Rychlá půjčka Ferratum Bank – až 10 000 Kč na 45 dní

- Podle zákona je **lichva** trestný čin, jehož se dopustí ten, kdo vědomě zneužije rozumové slabosti, tísně, nezkušenosti, lehkomyšlnosti nebo rozrušení žadatele o půjčku.

Ačkoliv jde o nezákonné jednání, **zákon přesně nestanoví, jaká konkrétní výše půjčky a úroků může už být za lichvu označena.**

- Přes několik judikátů Nejvyššího soudu je tak stále velmi obtížné lichvu u soudu prokázat. **Za první republiky byl úrok nad 12 % p. a. považován za lichvářský s hrozbou vězení.** Současné české soudy zatím odsuzovaly za lichvu (pokud se k tomu odhodlaly), až když úroky z úvěru dosahují 60 až 70 %.

- Z judikátu Nejvyššího soudu ČR z prosince 2004:

„V projednávané věci soudy zjistily, že úroková míra u úvěrů poskytovaných bankami činila v době uzavření smluv o půjčce 9 až 15,5% ročně. Vzhledem k tomu, že dohodnutá výše úroků (ve výši 60% ročně) podstatně (téměř čtyřnásobně) přesahovala horní hranici této obvyklé úrokové míry, je za tohoto stavu věci odůvodněn právní závěr, že šlo o ujednání, které je v rozporu s dobrými mravy“

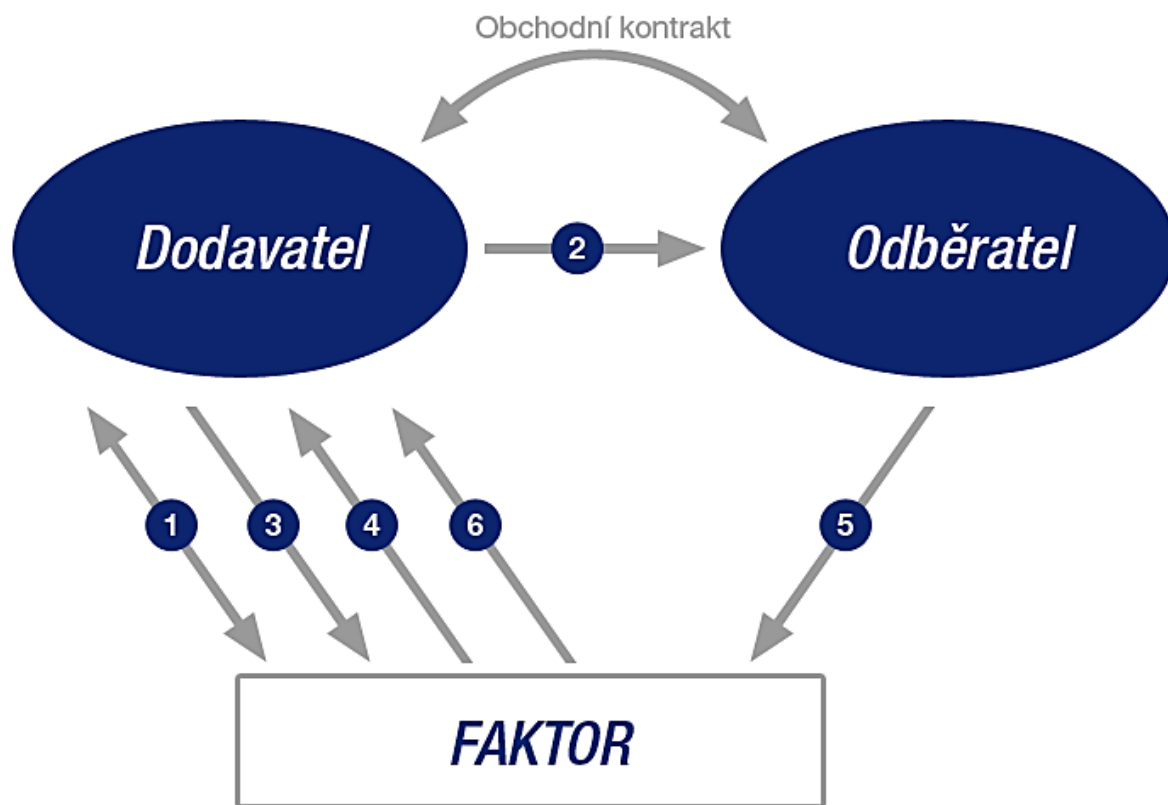
- Budoucnost ...?

- **8. Dotace, příspěvky státu** – mimo zemědělství a částečně i lesnictví jsou při financování podnikání spíše okrajovým zdrojem.

Např. ***Příspěvek na zřízení společensky účelného pracovního místa pro uchazeče o zaměstnání za účelem výkonu samostatné výdělečné činnosti*** – uchazeč evidovaný na úřadu práce může po splnění podmínek dostat na rozjezd podnikání až 6 ti násobek průměrné mzdy v ČR.

- **9. Akcie a další cenné papíry** - k financování založení společnosti a pro pořízení dlouhodobého majetku – držení akcií získává akcionář významná práva – v podmínkách ČR problém s likviditou kapitálového trhu.
- **10. Leasing** – viz prezentace 026
- **11. Faktoring, forfaiting** – jde o odkup pohledávek před dobou splatnosti.

Genfinance s.r.o. - Průběh faktoringu



Genfinance s.r.o.
Čechova 656
750 02 Přerov I - město
Tel. : (+420) 581 225 454
Fax : (+420) 581 219 801

- 1 Faktoringová smlouva
- 2 Dodávka zboží
- 3 Postoupení pohledávky
- 4 Předfinancování pohledávky
- 5 Platba pohledávky
- 6 Vyrovnání pohledávky

Např.

- 1) Dodavatel fakturoval odběrateli se splatností 60 dnů na částku 1 000 000 Kč, ale naléhavě potřebuje peníze už za měsíc.
- 2) Faktor odkoupí tuto pohledávku za 820 000 Kč (riziko vymáhání).
- 3) Faktor vyinkasuje pohledávku od odběratele a vydělá 180 000 Kč.
- 4) Dodavatel sice prodělal, ale peníze získal včas a zbavil se rizika vymáhání po odběrateli.

- **12. Venturní (venture) kapitál** - představuje finanční prostředky sloužící k **investování do velmi rychle rostoucích inovativních projektů**, je založen na vstupu investora do vybraného podniku.
- Tento finanční nástroj nabízí **fondy rizikového kapitálu**.
- Fond vstoupí do podniku a dodá mu potřebný kapitál, čímž získá příslušný, **zpravidla menšinový podíl**.
- Taková investice by měla podpořit **postup firmy do další fáze jejího vývoje a přispět k růstu její tržní hodnoty**.
- Investor určuje i **tzv. exit** – plánovaný výstup ze společnosti, který je zpravidla realizován prodejem podílu jinému investorovi.
- Výraz venture kapitál je často překládán jako rizikový kapitál – jde o **riziko především pro investora**.

- **13. Business angel - individuální investor** využívající vlastní kapitál na financování perspektivních **malých a středních podniků s výrazným růstovým potenciálem**.
- Na rozdíl od venture kapitálových fondů přináší angel **do firmy i určité know how v podobě odborných znalostí, orientaci v daném oboru popř. kontaktů na strategické partnery**.
- Investiční **vstup** je stejně jako v případě venture kapitálu **omezen na předem stanovené období**, na jehož konci **investor realizuje odprodej svého podílu**.
- Business angels tedy **nehledají pouze nejvyšší výnos** s určitou výší rizika, hledají především oblast, ve které se mohou **aktivně angažovat a využívat své zkušenosti a kontakty pro podporu růstu firmy**, do níž investují.

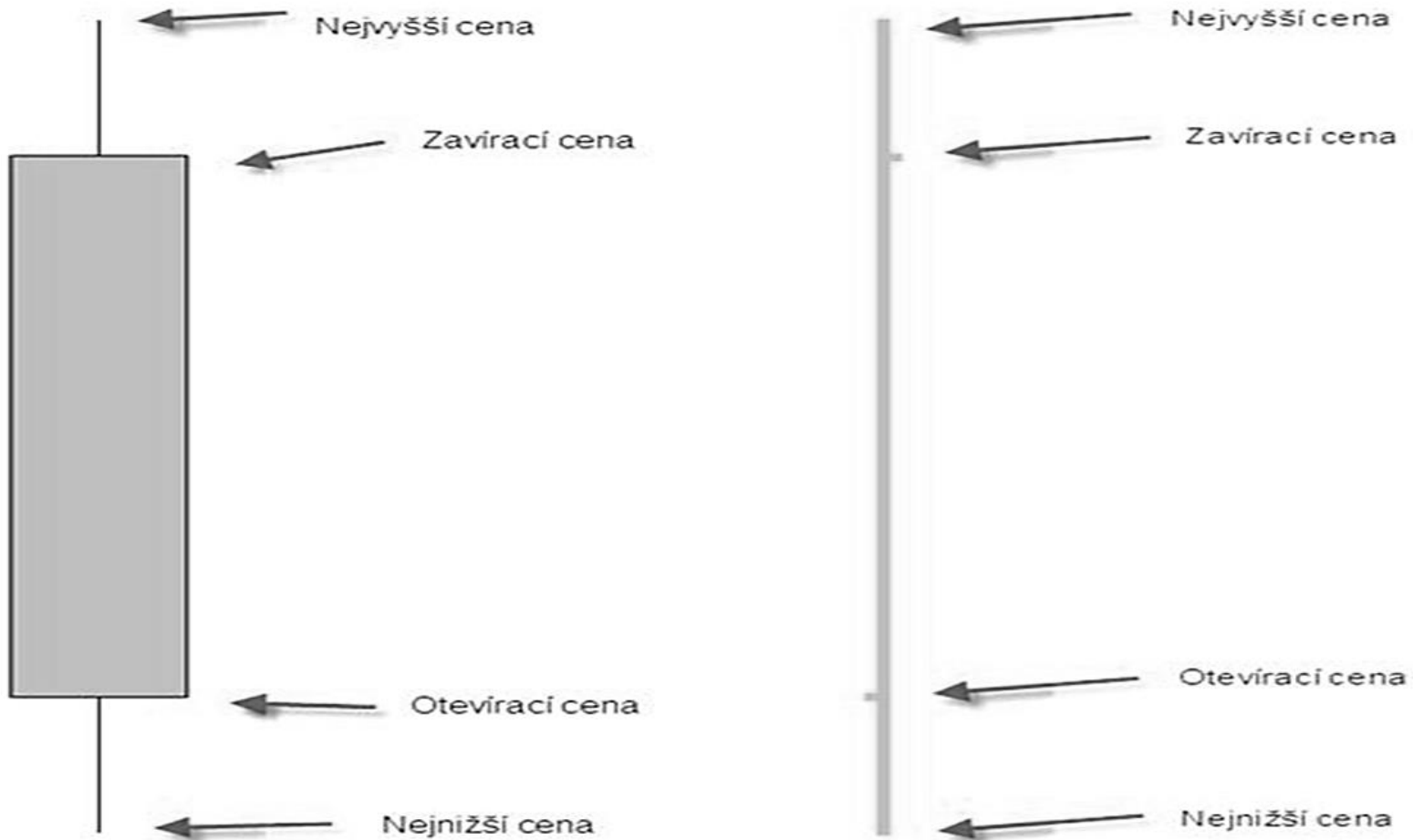
Investování podniku

- Opak předešlého – **firma má volné finanční zdroje a chce je rozumně zhodnotit.**
- **Ideální investice** by byla taková, na které bychom s minimálním rizikem mnoho vydělali, a kterou bychom mohli okamžitě přeměnit na peníze (okamžitá likvidita). Tato investice prakticky neexistuje = uvedené požadavky jdou proti sobě.
- Existuje opět řada investičních nástrojů podle:
 - **doby, po kterou může firma peníze postrádat,**
 - **velikosti dočasně volných prostředků,**
 - **míry rizika (a tomu odpovídajícího očekávaného výnosu) .**

- **1. Termínované vklady u bank** – riziko většinou nízké (záleží na bance). Výnos většinou **pouze pokryje inflaci** = peníze neztratí hodnotu, ale také nic nevydělají.
- **2. Státní pokladniční poukázky** - dluhové papír, které **umožňují půjčování peněz vládě v krátkém období** = vláda je v pozici emitenta, který vydá pokladniční poukázky se splatností do jednoho roku. Vydává přímo **centrální banka**. **Riziko zcela minimální**. Zajímavé zhodnocení zhruba **od 10 000 000 Kč**.
- **3. Státní dluhopisy** – jako předchozí, ale **splatnost několik let**.
- **4. Akcie** – musí být **likvidní**. Riziko i možný výnos **vyšší až vysoké** = důležitá je **skladba portfolia** akcií. Toto investování **vyžaduje hlubší znalosti** o fungování kapitálového trhu. Profesionálně se tím zabývají **investiční fondy** = omezení rizika pro investora.

Základním nástrojem technické analýzy je burzovní (cenový) graf.

Ukazuje vývoj kurzu v čase.



- **5. Hypoteční zástavní listy** - dluhopisy vydávané hypotečními bankami s cílem získat finanční prostředky na poskytování hypotečních úvěrů. Jsou kryty pohledávkami z hypotečních úvěrů, které jsou navíc zajištěny prostřednictvím zástavního práva reálně existující nemovitosti. **Bezpečná investice pro tzv. konzervativní investory.**
- **6. Devizové operace** – využívání pohybů kurzu vybrané cizí měny ve vztahu ke koruně. Vývoj kurzů je značně proměnlivý, **investice je tedy riziková** (ale opět s možností výrazného výnosu).
- **7. Další možnosti** – nemovitosti, starožitnosti, umělecké předměty a sbírky, komodity (zemědělské produkty), ...

Porovnejme přibližně míru rizika, výnosů a likvidity různých investičních nástrojů

Investiční nástroj	Riziko	Výnos	Likvidita
Vlastní úspory	?	- 1	5
Běžný účet	1	-1	4
Termínovaný vklad	1	0-1	3-4
Státní dluhopisy	1	2	3-4
Akcie zavedených firem	3	3	4
Akcie nových firem	4	3-4	1-2
Cizí měny	4	5	4
Komodity	4	4	4
Drahé kovy	2	3	4
Drahé kameny	4	4	1-2
Reality	2	4	1-2
Umění a sbírky	4	5	1
<i>Rozpětí hodnot</i>	<i>1(min.) až 5</i>	<i>-1(min.) až 5</i>	<i>1 (min.) až 5</i>

- Jak investuje Bill Gates?



- **70 % cenné papíry s fixním výnosem** (pokladniční poukázky).
- **15 % hedgové fondy** (vysoce rizikové).
- **10 % akcie hlavně amerických firem** (médiá, biotechnologie, nové metody pohonu, nová paliva).
- **5 % sbírky, starožitnosti, zlato.**

Otázky:

1. Cíle finančního řízení podniku.
2. Členění podle vztahu zdroje k firmě.
3. Členění podle vztahu zdroje k vlastníkovi firmy.
4. Nejběžnějším vlastním zdrojem financování firmy je
5. Vklady tichého společníka.
6. Ostatní vlastní zdroje.
7. Proč jsou závazky vůči zaměstnancům cizím zdrojem financování.
8. Čemu se vystavuje firma, která neplní závazky vůči státu a institucím sociálního zabezpečení a zdravotního pojištění ?
9. Dodavatelský úvěr.
10. Rizika zálohy odběratelů.
11. Kontokorentní úvěr.
12. Revolvingový úvěr.
13. Podstatou hypotečního úvěru je
14. Jak se vyvíjejí úrokové sazby hypoték v posledních letech?
15. RPSN – podstata, využití.
16. Nebankovní úvěry.
17. Úvěrové registry.
18. Vysvětlete úlohu Evropského investičního fondu.
19. Co je to lichva?
20. Ve kterém sektoru národního hospodářství představují dotace významný zdroj financování?
21. Popište průběh faktoringu.
22. Venturní kapitál.
23. Business angel.
24. základní rozdíly mezi venturním kapitálem a business angels.
25. Shodné prvky venturního kapitálu a business angels.
26. Podle čeho vybírá investor konkrétní investiční nástroje?
27. Ideální investice.
28. Porovnejte míru rizika, výnosů a likvidity různých investičních nástrojů.

Zdroje:

- Švarcová, J. a kol. Ekonomie – stručný přehled, 2012/2013. Zlín, CEED 2011
- Holman R., Pospíchalová D., Úvod do ekonomie pro střední školy. Praha, C. H. Beck 2012
- <http://www.czechinvest.org/business-angels>
- <https://www.erasvet.cz/Informace-k-produktum/Kalkulacky/Stranky/Spocitejte-si-svoji-pujcku-kreditku-nebo-kontokorent.aspx>
- <http://www.provident.cz/online-kalkulacka/>
- http://cs.wikipedia.org/wiki/Finsk%C3%A1_p%C5%AFj%C4%8Dka
- <https://www.ferratum.cz/pujcka>
- <http://www.genfin.cz/factoring.php>
- http://www.golemfinance.cz/img/_/news-vyvoj-sazeb/urokove-sazby-hypotek---leden-2015.png
- <http://www.judikaty.info/cz/>
- <http://www.vachtova.cz/site-map/>