

Škůdci na listnáčích

Ohroženy jsou především DB, BK, JL, JS, JV, OL, TP, VR, LP.

Zastoupení listnáčů je v ČR kolem 25 %, s výjimkou DB a BK tvoří smíšené porosty s vyšší biodiverzitou a tím i přirozeným autoregulačním potenciálem.

Z velkého množství druhů je však jen malá část považována za škůdce (často polyfágní druhy = žír na mnoha různých druzích dřevin).

Nejvíce napadány jsou listy, (někdy i několika druhy), ale při jednorázovém žíru listnáče regenerují.

Podkorní hmyz, s výjimkou šíření chorob, nehraje výraznou roli.

Dřevokazný hmyz může značně znehodnotit dříví.

Škůdci na dubu

Škůdci kmene

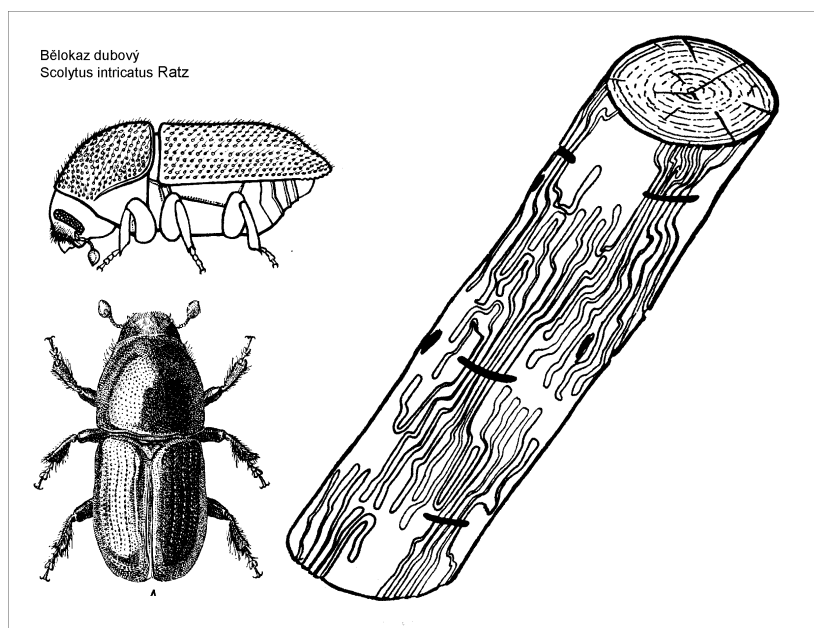
→ poškození lýka, mělké poškození dřeva

Bělokaz dubový

Požerek na slabých kmíncích a silných větvích.

K jeho lokálním přemnožením dochází v oblastech postižených bořivými větry, krupobitím, při dlouhotrvajícím suchu na lokalitách se silným poklesem hladiny spodní vody.

Významný přenašeč tracheomykózních hub na DB – slouží jako výživa nejmladších larev a způsobují ucpávání vodivých pletiv = odumírání větví a následně i celých stromů.





www.macrophotography.cz

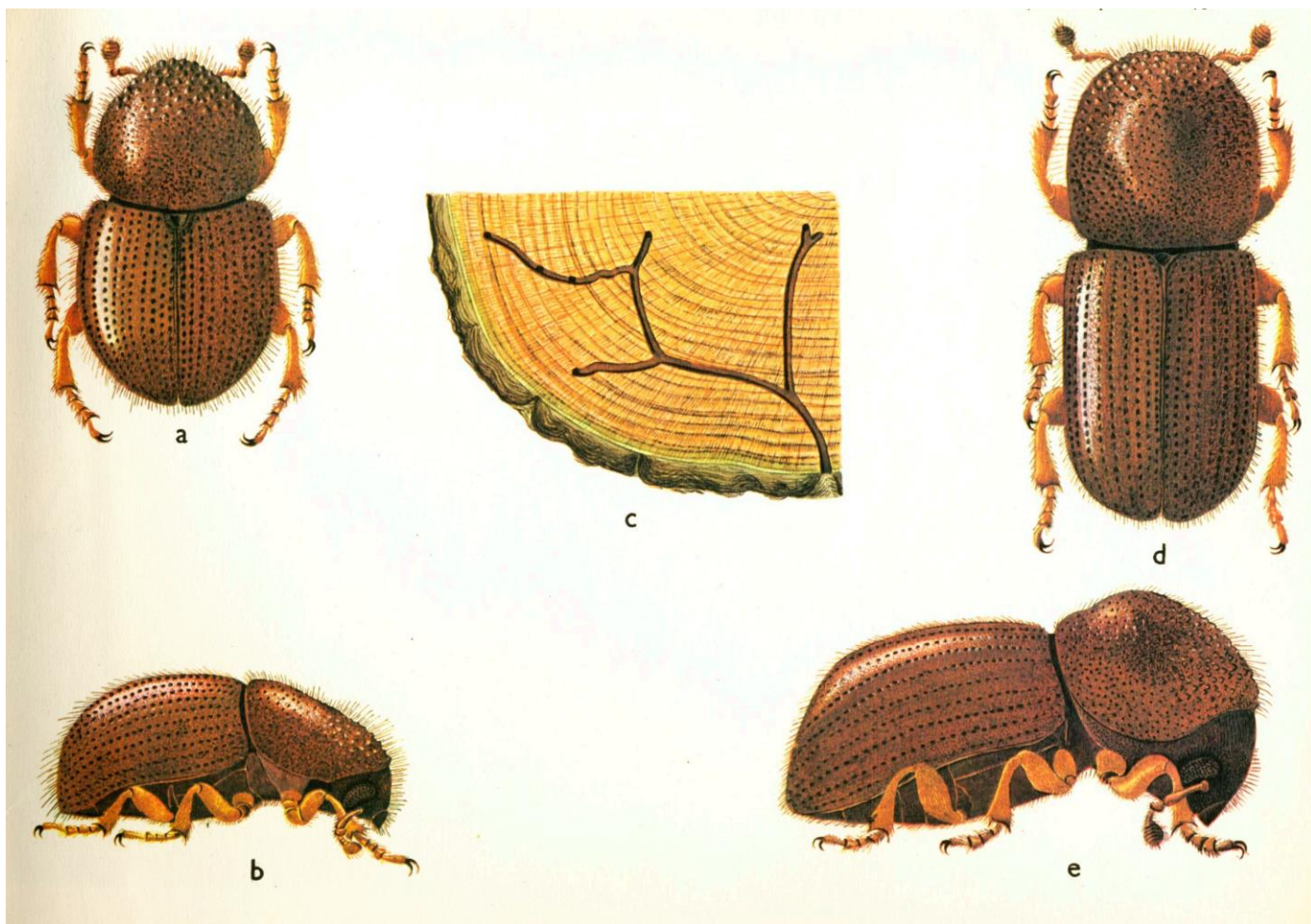


Škůdci dřeva

→ hluboké poškození dřeva

Drtník ovocný, drtník všežravý

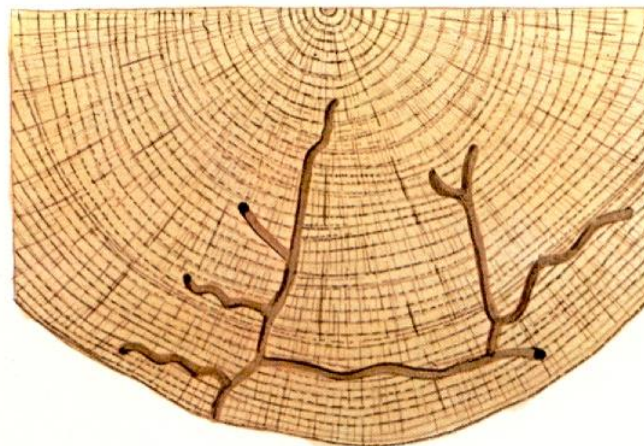
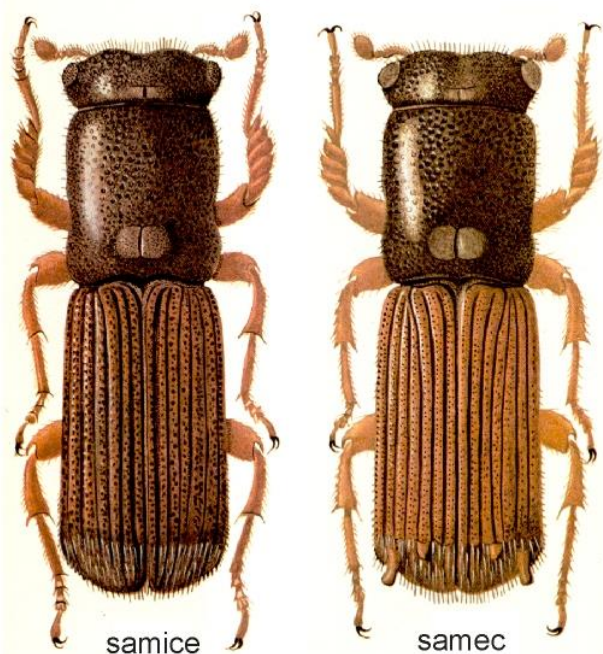
Kůrovec, při přemnožení napadá i zdravé jedince.



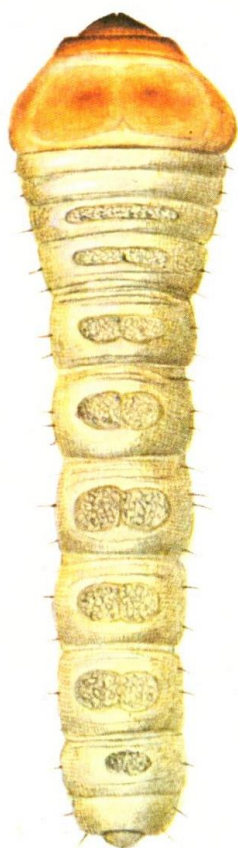
Jádrohlod dubový

Kůrovec, který napadá převážně DB, ale i všechny tvrdé listnáče.

Jádrohlod dubový
Platypus cylindrus (F.)
5-5,5 mm 088a



Tesařík dubový



b



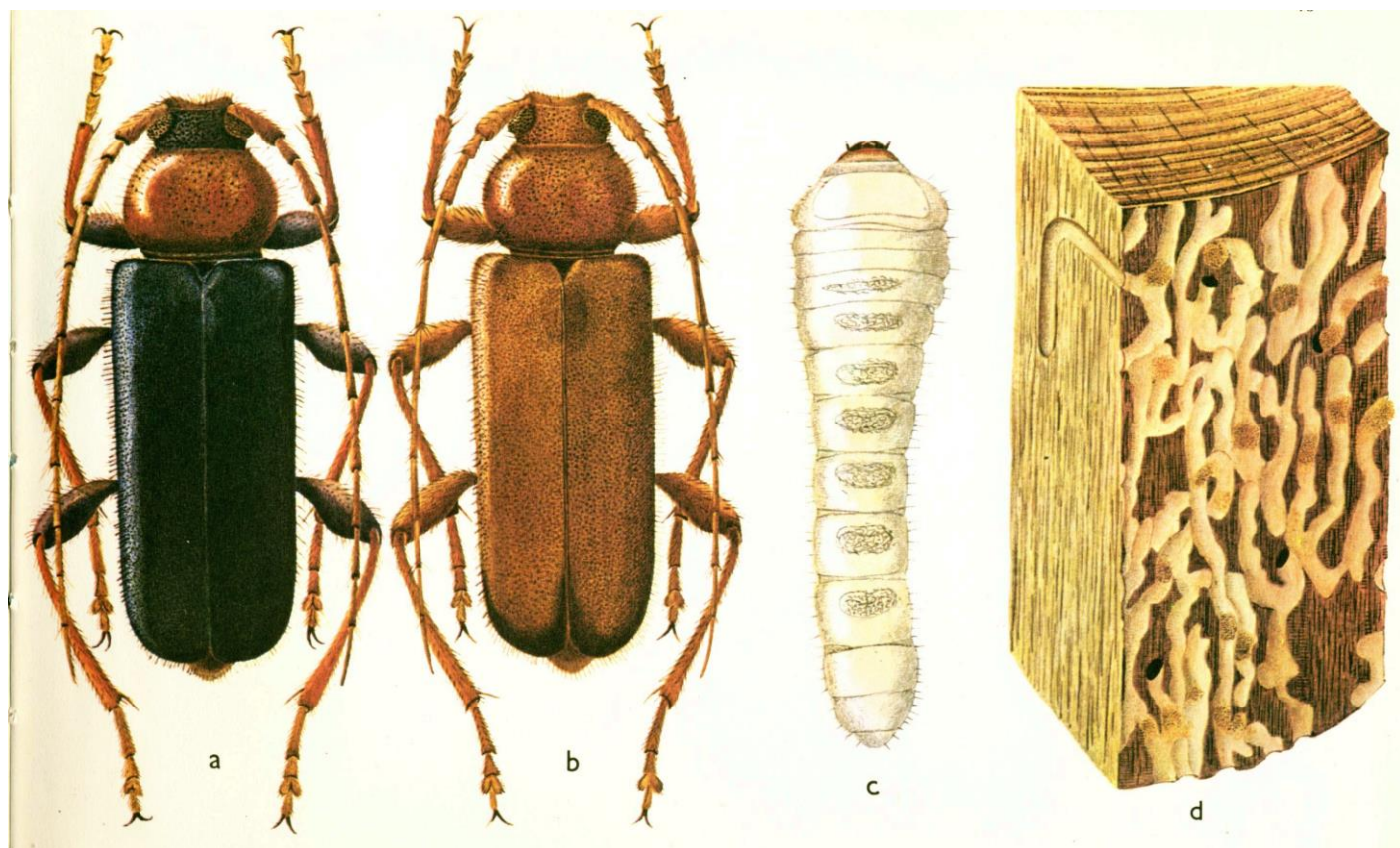
c



d

Larvy pronikají do kmene do hloubky až 7 cm.

Tesařík skladištní



Napadá neodkorněné řezivo.

Tesařík obrovský – chráněný!

Jeden z našich největších brouků (2,5–6 cm).

Teplomilný druh.

Larva během 3 – 5 let vývoje vrtá v kmenech dubů rozměrné chodby (dorostlá larva má 7-9 cm).

Napadající především fyziologicky oslabené či přestárlé stromy - přednost dává osluněným jedincům. Larvy svým žírem mohou strom zcela zahubit.

Význačným místem výskytu je např. zámecký park v Lednici.



Na následující straně jeden z dubů v lednickém parku, odumřelých vlivem dlouhodobého žíru tesaříka obrovského.

Poslední fotografie zobrazuje zbytky brouků v dřevní drti u paty napadeného stromu.

