

# Škůdci na topolech, vrbách, lípách, ...

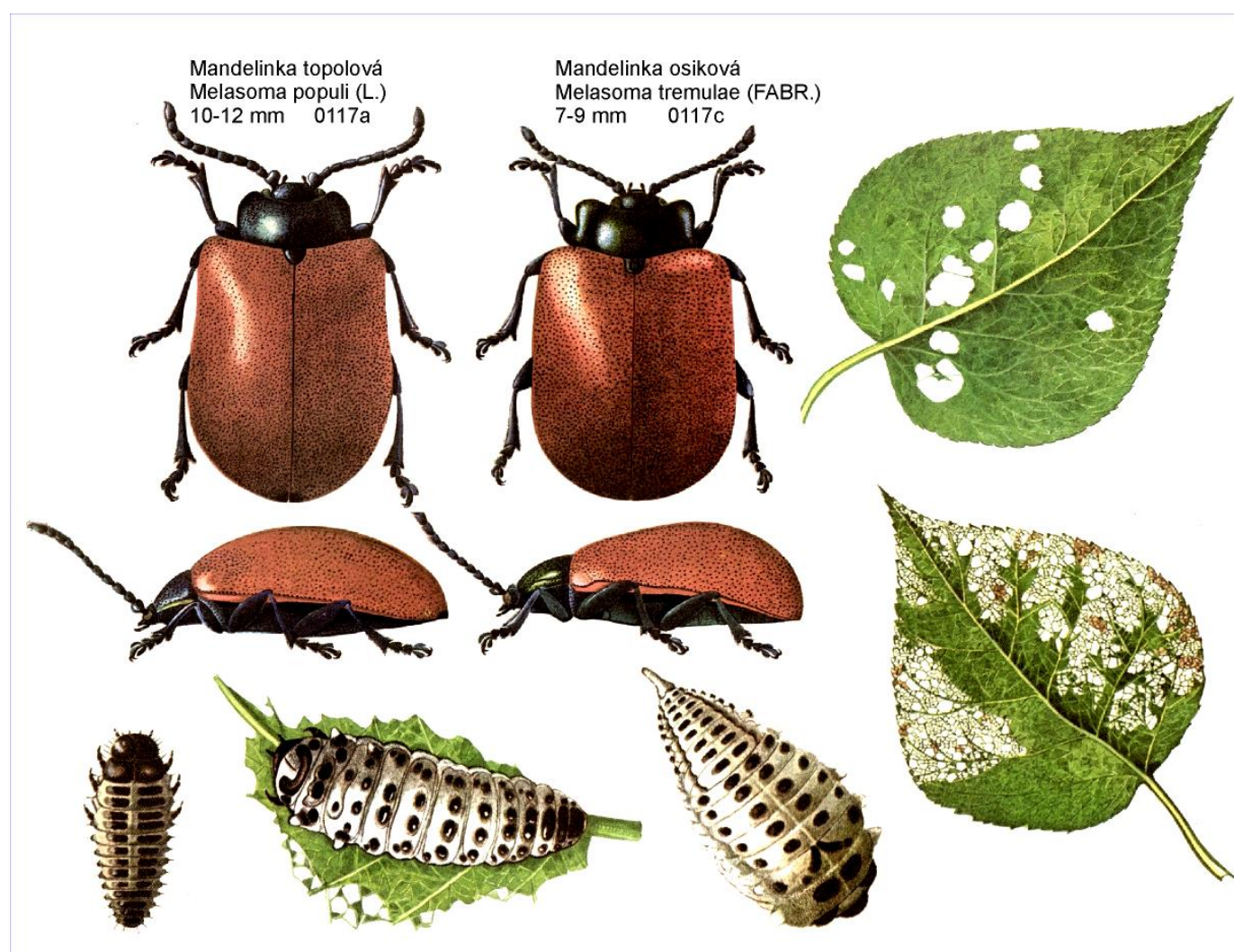
TP a VR jsou hostí velké množství hmyzích druhů (spolu s DB nejvíce).

## Škůdci listů

### Mandelinky (topolová, osiková,...)

Škůdce nejmladších stádií porostů TP

Při silném výskytu může způsobit lokální holožírny.



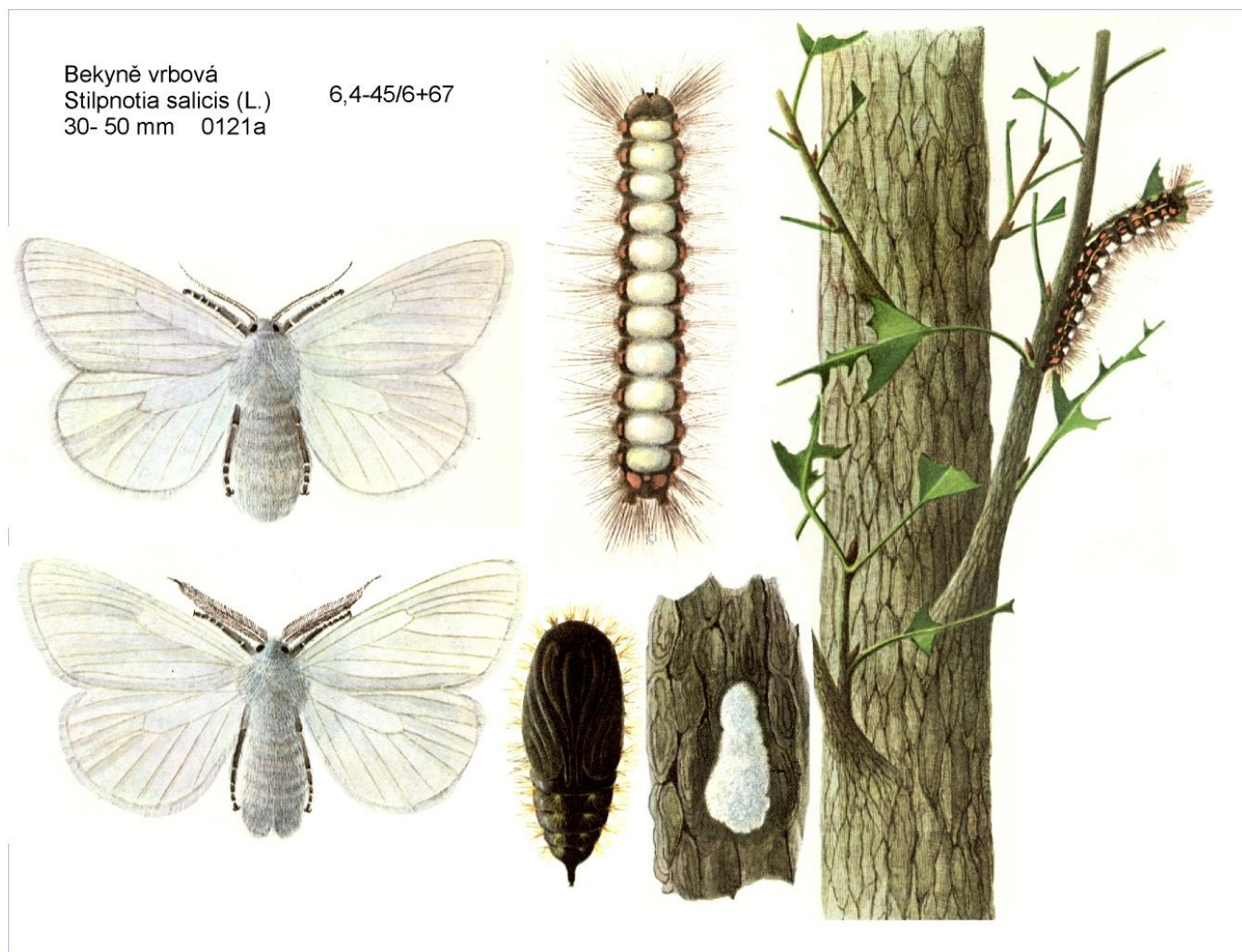


**Vajíčka na listu topolu osiky.**

## Bekyně vrbová

Housenky ožírají TP, VR, ale i DB, BR, OL, ovocné stromy.

Po jednorázovém holožírů TP za několik týdnů regenerují.

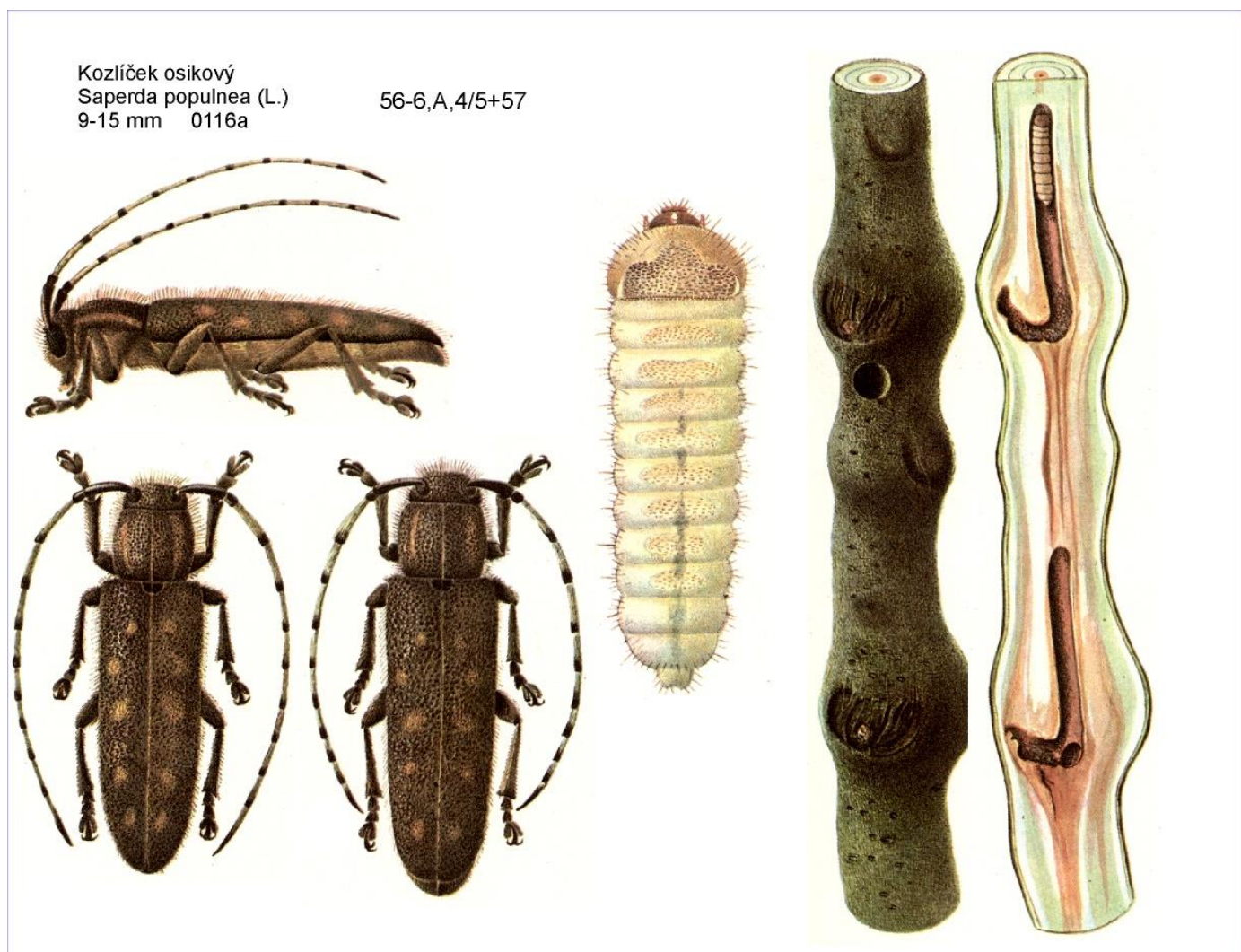


# Škůdci lýka a dřeva

## Kozlíček osikový

Larva vyžírá mladé kmínky topolu osiky.

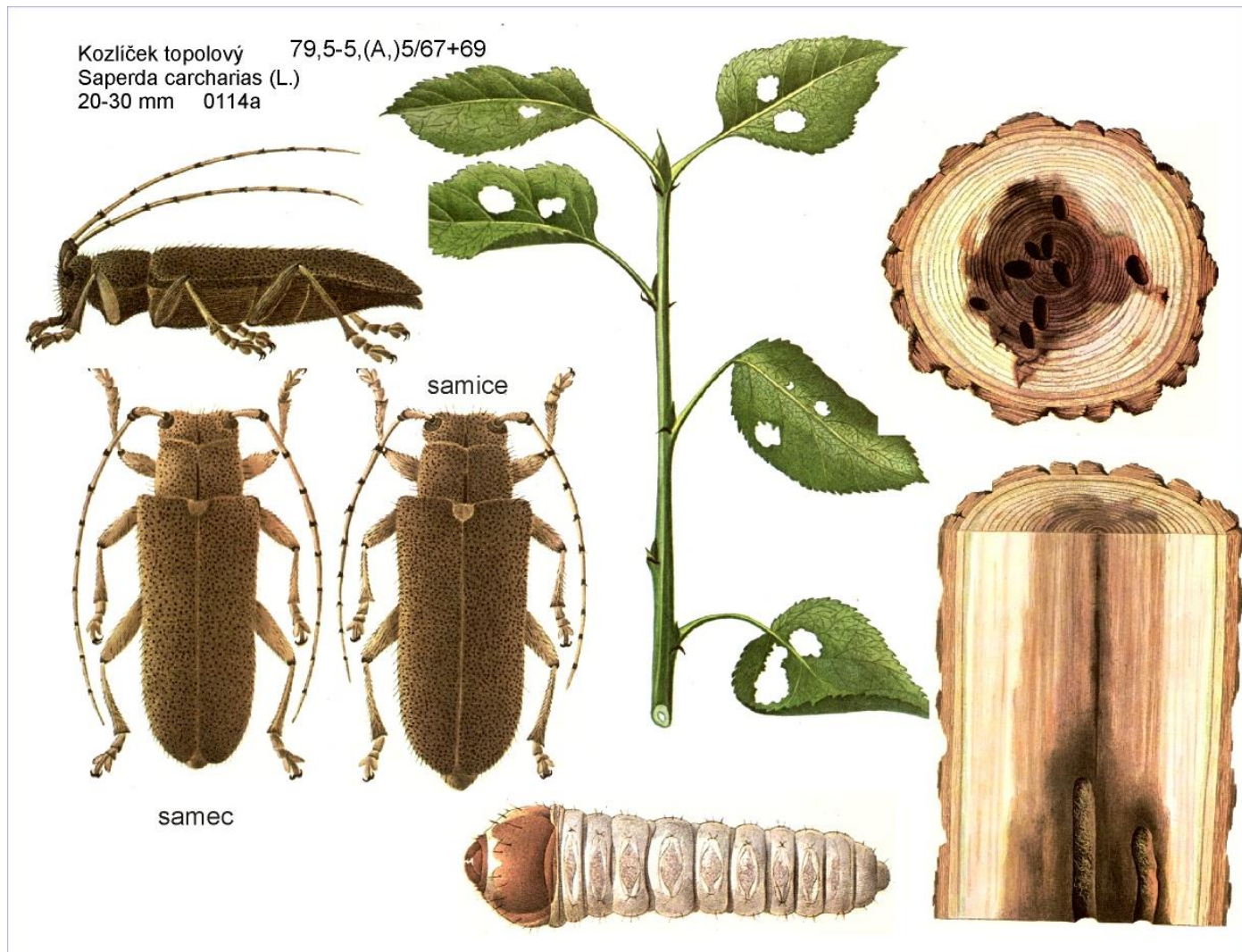
V místě žíru zduření, kmínky se lámou a jsou napadány bakteriálními infekcemi a houbami.





# Kozlíček topolový

Vyžírá dřevo TP a OS o tloušťce 3-15 cm, podélnými, větvíci mi se chodbami.



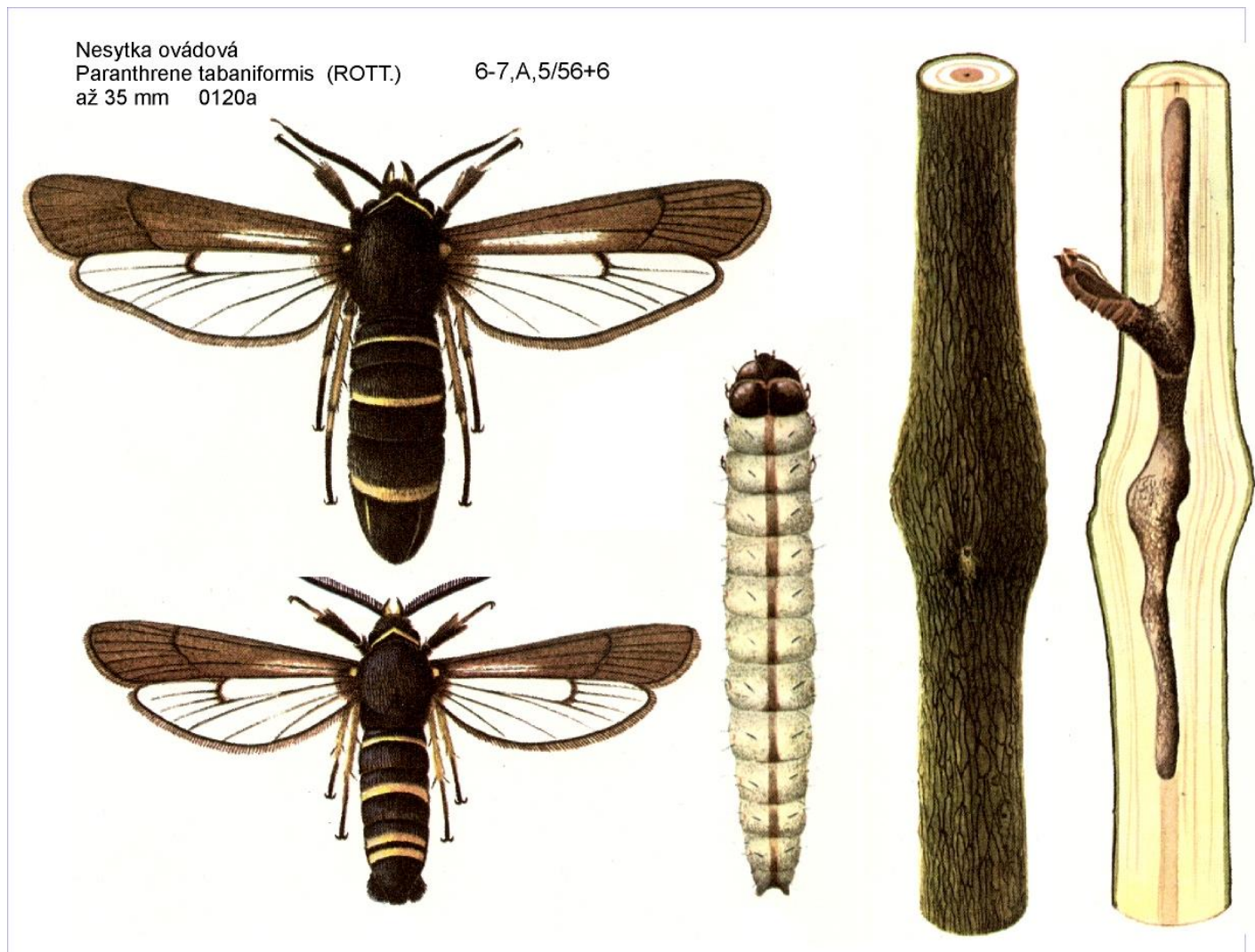


## Nesytky (ovádová, sršňová)

Motýli napodobující svým vzhledem blanokřídlý hmyz (ochranná funkce).

Způsobují obdobná poškození jako kozlíčci.

Nejohroženější jedinci 2-5 let.





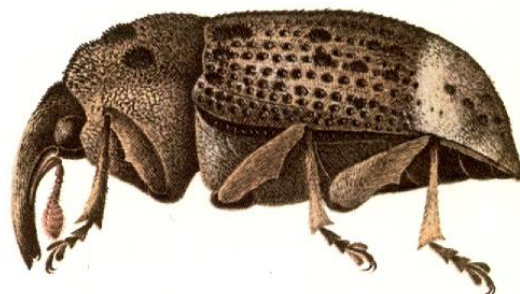
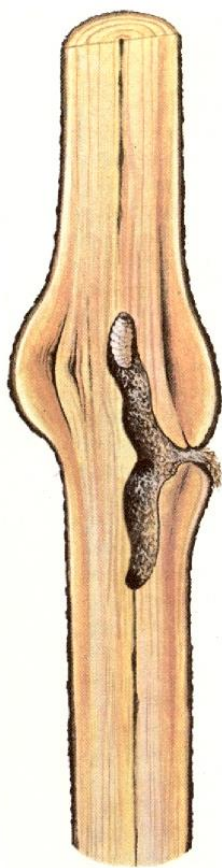
Nesytka sršňová  
*Sesia apiformis* (CL.)  
až 45 mm 0119a



# Krytonosec olšový

Larvy vyžírají spodní část kmínků OL, TP a VR, kde dochází k nádorovitému znetvoření.

Krytonosec olšový  
*Cryptorrhynchidius lapathi* (L.) 58-5,777+8,8  
6-9 mm 0123a





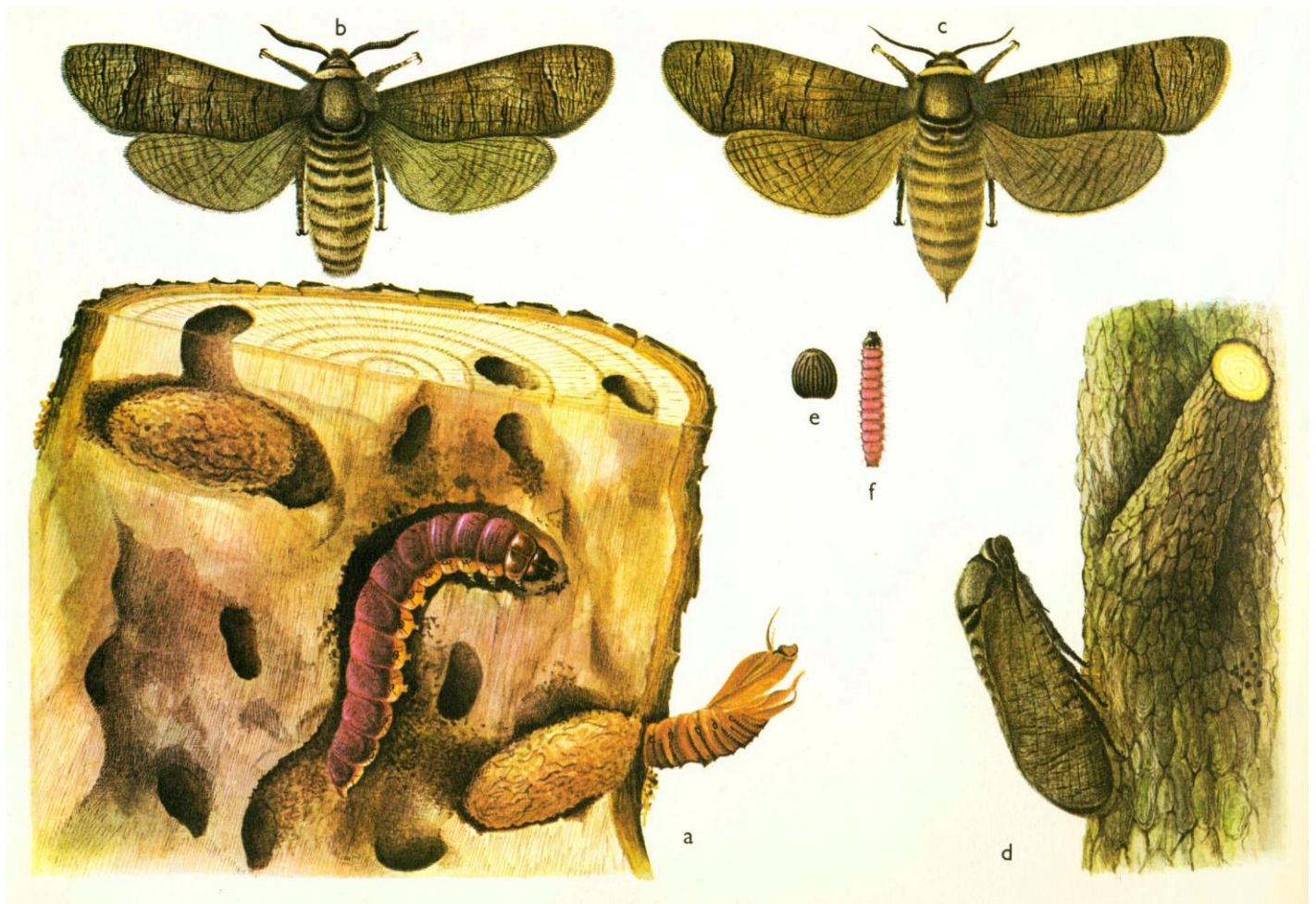
# Drvopleň obecný

Velký noční motýl.

Polyfágní škůdce – zvláště na ovocných stromech, VR, TP, OL.

Housenky – až 10 cm dlouhé - vyžirají hluboké chodby ve spodní části kmene především vzrostlých stromů.

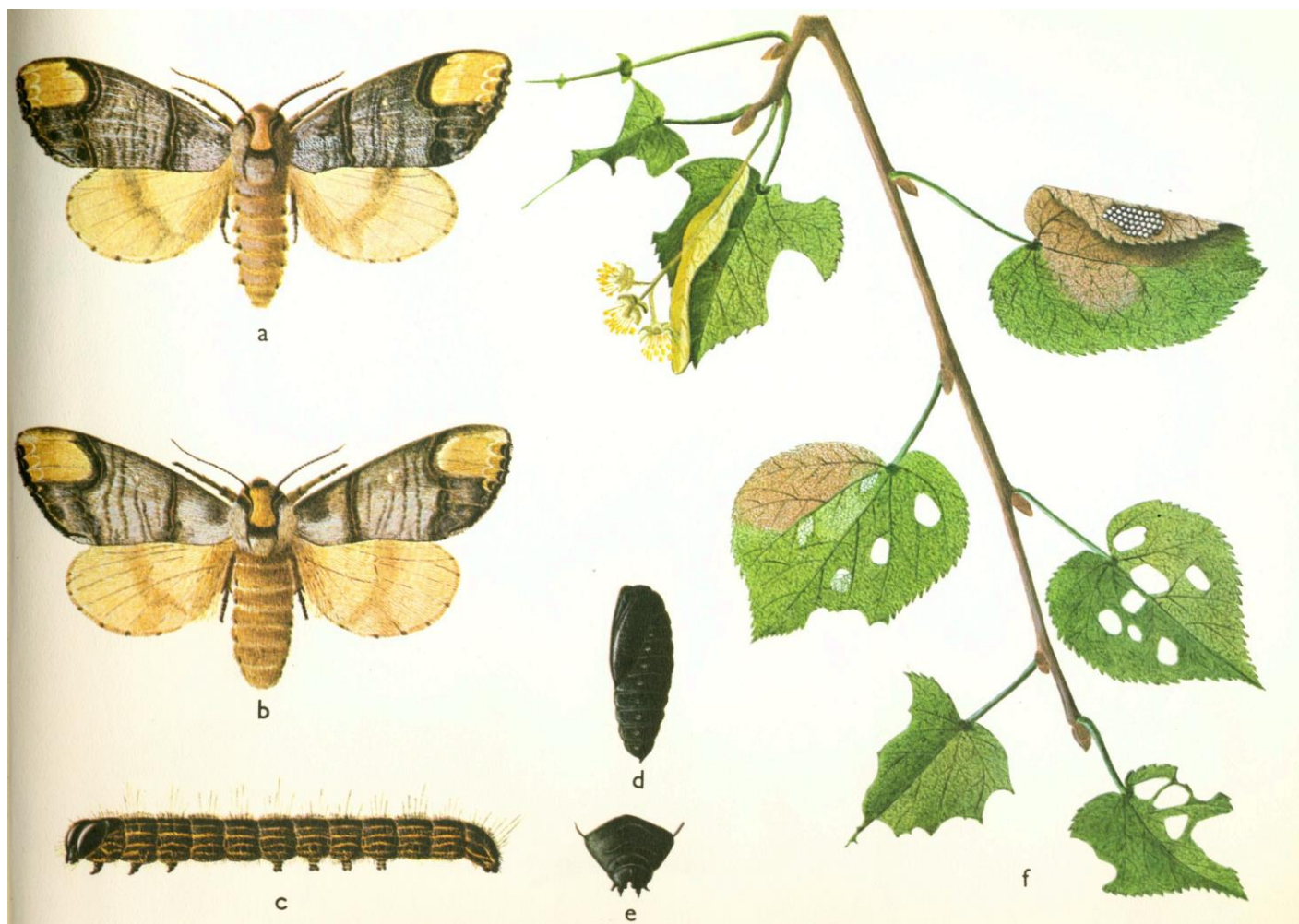
Z chodeb je cítit ostrý octový zápach.



## Vztyčnořitka lipová

Polyfág - larvy ožírají listy LP (TP, VR, ...).

Často způsobují na napadených jednotlivých větvích lokální holožírny.





## Klíněnka jírovcová

Drobný motýlek s křídly o rozpětí 7–10 mm.

Druh byl objeven v 80. letech 20. století na území Makedonie v důsledku jeho kalamitního přemnožení.

Následovalo invazivní šíření v celé Evropě – v roce 1993 byla již zaznamenána na jižní Moravě.

Housenky vyžírají (minují) listy jírovce maďalu, které hnědnou, svinují se a předčasně opadávají.

Svým žírem housenky významně snižují estetickou hodnotu alejových a městských výsadeb jírovců.

Napadení klíněnkou nezpůsobuje přímo úhyn jinak zdravého stromu.



- 1984 - 1985
- 1986 - 1988
- 1989 - 1990
- 1991 - 1992
- 1993 - 1994
- 1995 - 1996
- 1997 - 1998
- 1999 - 2000
- 2001 - 2002
- 2003 - 2004
- 2005 - 2006
- 2007

