

Generování automatických textů v MS WORD

Pokud nastane případ, že je třeba nějaký text, ale nechcete jej psát ani kopírovat z jiného zdroje, můžete text vygenerovat automaticky

1. Použití

- při úpravě grafiky webu, tiskoviny apod. potřebujeme rámce naplnit textem, abychom mohli zhodnotit celkový vzhled dokumentu
 - pro výuku práce s textem v textovém editoru
 - v jiných případech, kdy posuzujeme vzhled a při tom nezáleží na obsahu
-

Poznámka:

Lorem ipsum (zkráceně **lipsum**) je označení pro standardní pseudolatinský text užívaný v grafickém designu a navrhování jako ukázkový výplňový text při vytváření pracovních ukázek grafických návrhů (např. rozvržení knih, časopisů či HTML stránek).

Pokud by se pro stejný účel použil smysluplný text, bylo by těžké hodnotit pouze vzhled, aniž by se pozorovatel nechal svést ke čtení obsahu. Pokud by byl naopak použit nesmyslný, ale pravidelný text (např. opakování „asdf asdf asdf...“), oko by při posuzování vzhledu bylo vyrušováno pravidelnou strukturou textu, která se od běžného textu liší. Text lorem ipsum na první pohled připomíná běžný text, slova jsou různě dlouhá, opakování písmen je podobné běžné řeči, interpunkce vypadá přirozeně atd.

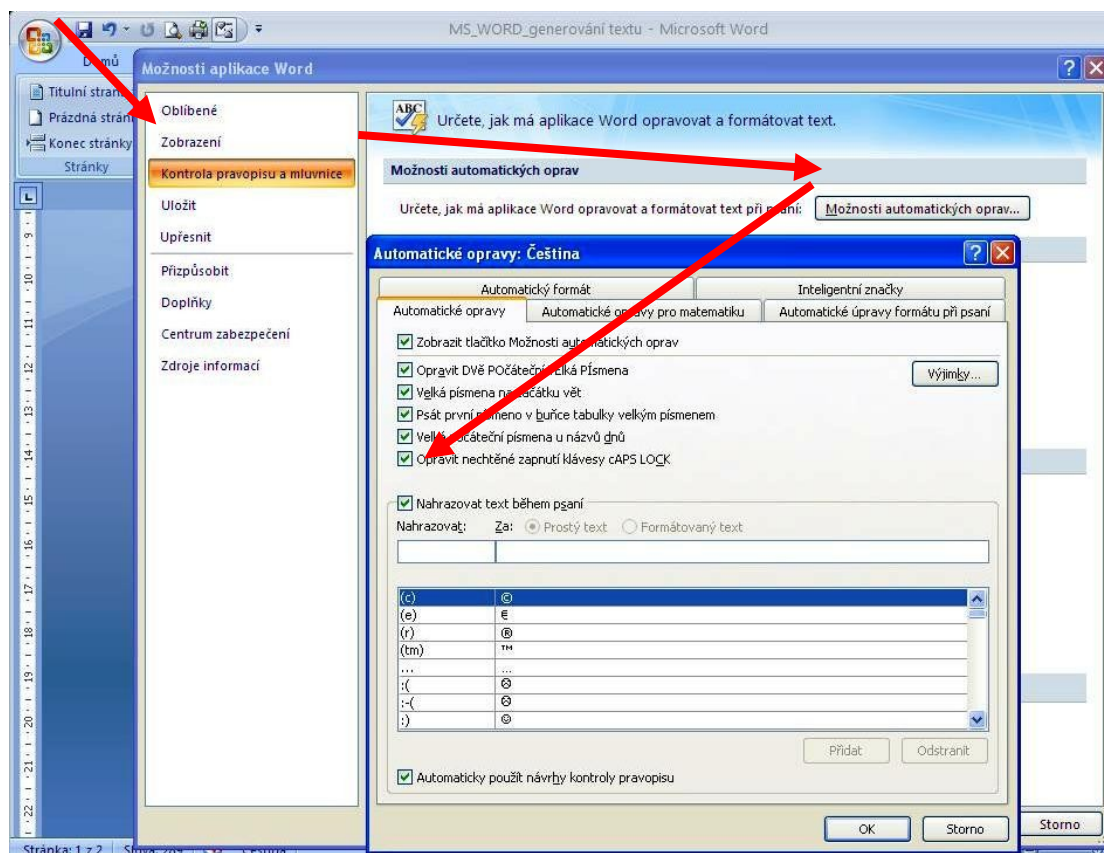
Text připomíná klasickou latinu, avšak ve skutečnosti je nesmyslný, smyšlený. Je však odvozen z Ciceronova díla *De finibus bonorum et malorum* (O koncích dobra a zla), kapitoly 1. 10. 32 a 33, kde se například objevuje věta *Neque porro quisquam est qui dolorem ipsum quia dolor sit amet, consectetur, adipisci velit.* (Překlad: „Nikdo nemiluje bolest samu, nevyhledává ji, ani nechce získat, jednoduše proto, že je to bolest...“). Používá se již od 16. století

2. Postup vytvoření

- online generátor textu - např. [Lorem Ipsum](#)
- zásuvný modul do Firefoxu - např. [Dummy Lipsum](#)
- přímo v programu MS Word

3. Generování textu ve Wordu

- na místo vložení zamýšleného automatického textu napište text `=rand()` a stiskněte ENTER
- pokud se text neobjeví, máte pravděpodobně vypnutu volbu **nahrazování textu během psaní**.
Tlačítko Office → **Možnosti aplikace Word** → **Kontrola pravopisu a mluvnice** → **Možnosti automatických oprav** → na kartě **Automatické opravy** zatrhnout **Nahrazovat text během psaní**



Např. **Word 97-2003** v české verzi zobrazí větu: *Tak už to bývá, když se člověk pustí do křížku s jazykem.*

Např. **Word 2007** generuje mnohem delší texty týkající se obsahově právě Wordu

Galerie na kartě Vložení obsahují položky, které jsou navrženy tak, aby byly sladěny s celkovým vzhledem dokumentu. Pomocí těchto galerií lze vkládat tabulky, záhlaví, zápatí, seznamy, titulní stránky a další stavební bloky dokumentů. Vytvářené obrázky, grafy a diagramy jsou také sladěny s aktuálním vzhledem dokumentu.

Formátování vybraného textu v dokumentu lze snadno změnit volbou vzhledu vybraného textu v galerii rychlých stylů na kartě Domů. Text je možné formátovat také přímo pomocí dalších ovládacích prvků na kartě Domů. Většina ovládacích prvků nabízí možnosti použít vzhled aktuálního motivu nebo nastavit formát přímo.

Chcete-li změnit celkový vzhled dokumentu, použijte nové prvky ve skupině Motivy na kartě Rozložení stránky. Chcete-li změnit vzhledy dostupné v galerii rychlých stylů, použijte příkaz Změnit aktuální sadu rychlých stylů. Galerie motivů i galerie rychlých stylů obsahují příkazy umožňující kdykoli obnovit vzhled dokumentu podle originálu obsaženého v aktuální šabloně.

4. Varianty generování automatického textu ve Wordu 2007

=rand() vypíše tři odstavce po pěti větách

=rand(X) vypíše X odstavců po pěti větách (X je celé číslo v intervalu 1-200)

=rand(X,Y) vypíše X odstavců po Y větách (Y je celé číslo v intervalu 1-99)

Maximálně můžeme vygenerovat 200 odstavců krát 99 vět.

5. Text typu lorem Ipsum

Ve Wordu 2007 lze vygenerovat i text typu **Lorem Ipsum** a to zápisem **=lorem()**. Tři varianty jsou pět obdobné jako v případě **rand()**.