

Lesnické mapy

Nedílnou součástí každodenní práce lesního hospodáře je použití některé z lesnických map. Mapy zobrazují samozřejmě **prostorové rozdělení lesa**, ale mimo to ještě poskytují obeznámenému jedinci **mnoho dalších informací** – ty se mění podle druhu mapy.

*- na počátku mapového zobrazení jakékoliv lokality (území) je geodety zaměřené **bodové pole** – u těchto bodů je třeba znát jejich souřadnice v ploše a nadmořskou výšku.*

*Kartografové, kteří se tvorbou map zabývají, potom vyberou pro vyhotovení mapy nějaké **kartografické zobrazení** – způsob jak body zaměřené na nepravidelném zemském povrchu přenést na pravidelnou plochu mapy. Nepravidelnost zemského tělesa se nahrazuje jeho zjednodušením do tvaru koule nebo elipsoidu. Kartografická zobrazení známe např. azimutální, válcová, kuželová.*

*Přenesením bodů z tělesa na plochu vzniká **mapa** nějakého **měřítká**. Přesnost mapy se odvíjí od velikosti měřítká, čím je větší, tím je větší i přesnost zobrazení. Mapová díla s měřítkem menším než 1:5000 označujeme jako **plány**.*

Mapa je tedy zmenšeným a zjednodušeným obrazem zemského povrchu ve zvoleném měřítku za pomoci smluvených mapových značek.

Podkladem pro zhotovení všech lesnických map je **státní mapa odvozená (SMO) 1:5000**. Je to černobílá mapa, která na mapovém listu zachycuje **nákres katastrální situace a výškopis** (informace o průběhu nadmořské výšky). Mapa je odvozena od starších katastrálních map v měřítku 1:2880, které byly v období rakousko-uherské monarchie prvními, které kompletně zobrazovaly celé území naší dnešní republiky.



Hospodářská mapa (1:5000) je opět jen černobílá mapa, která však proti SMO navíc zobrazuje jak trvalou lesní situaci – tzn. průběh vodních toků a trvalých komunikací, tak i lesní situaci proměnlivou – hranice porostních skupin. V této mapě již k orientaci potřebujeme znalost smluvených značek pro lesnické mapy, které najdeme v mapovém klíči.

Obrysová mapa (1:10 000) vzniká zmenšením předchozí mapy na základní měřítko všech lesnických map používaných přímo v terénu. Je to mapa, na niž najdeme již trojici barev z nichž:

- **černá** = vyznačuje polohopis (hranice, linie)
- **hnědá** = výškopis (vrstevnice a kóty)
- **modrá** = vodopis (vodní toky i stojaté vody)

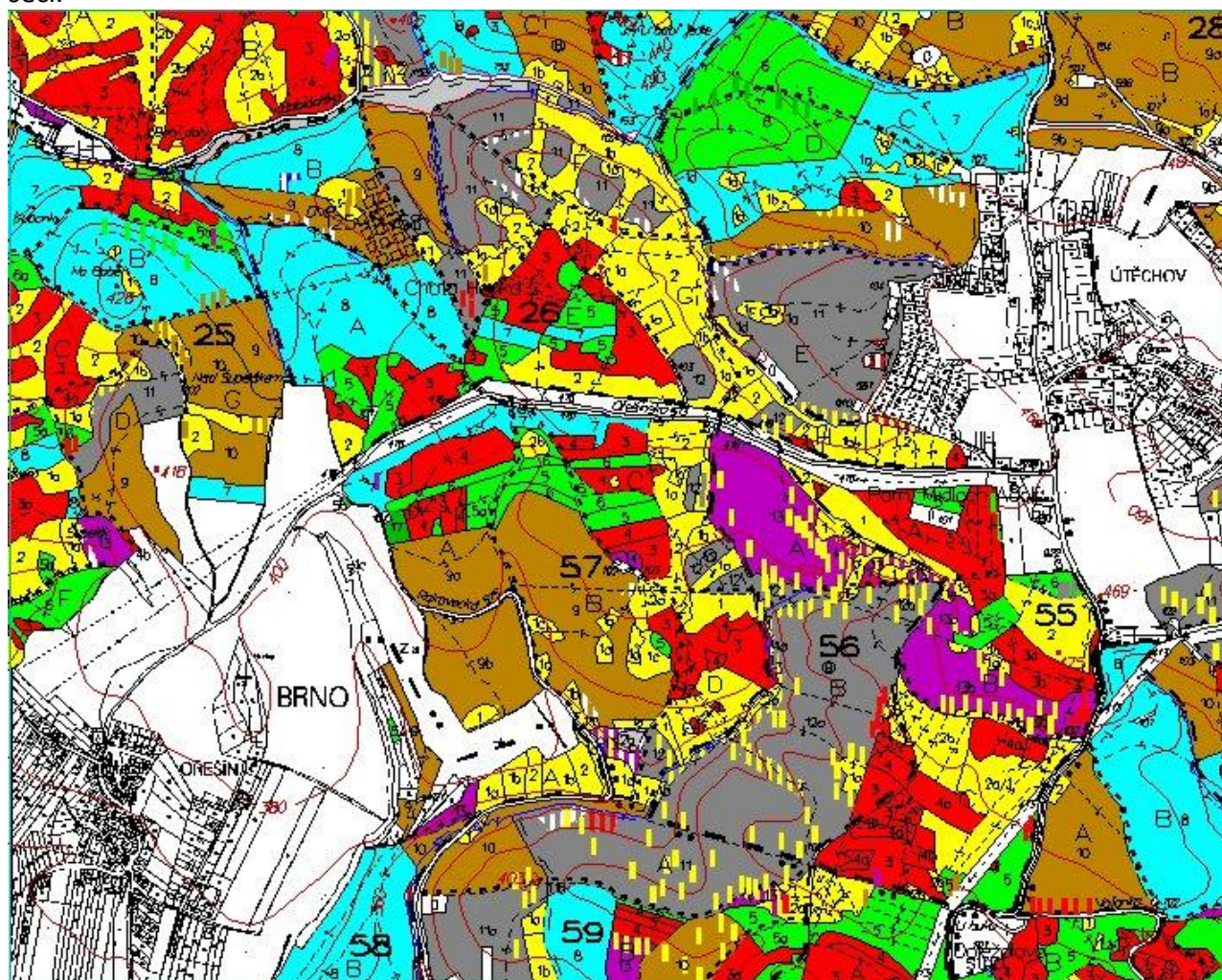
Tato mapa slouží jako předloha pro zhotovení speciálních přehledových lesnických map a to tak, že se doplňuje dalšími „ vrstvami “ barev a dodatečně přidávaných údajů.



Mapa porostní (1:10 000) je základní speciální lesnická mapa, která barevně odlišuje jednotlivé porostní skupiny podle věku. Barvy odpovídají jedné z několika **věkových tříd**, což jsou úseky po 20 letech. Klíč k barvám je následující:

bílá	holiny
žlutá	1. věková třída 1 – 20 let
červená	2. VT 21 – 40 let
zelená	3. VT 41 – 60 let
modrá	4. VT 61 – 80 let
hnědá	5. VT 81 – 100 let
šedá	6. VT 101 – 120 let
fialová	7. VT 121 – 140 let
případně i další barvy...	

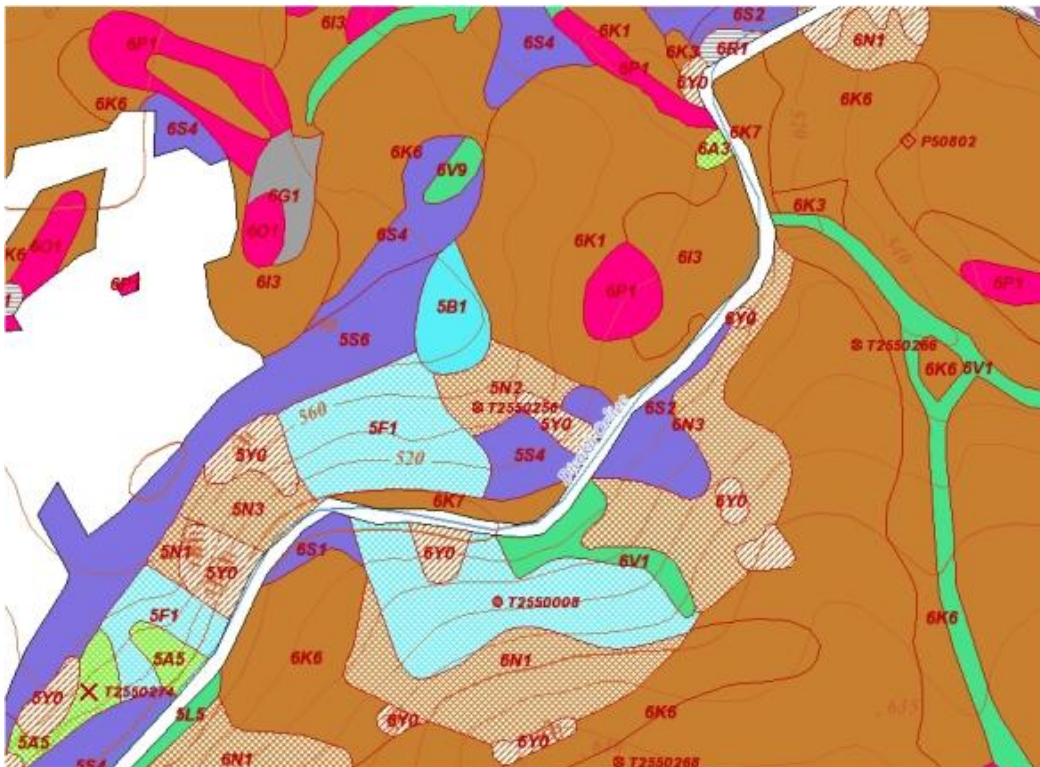
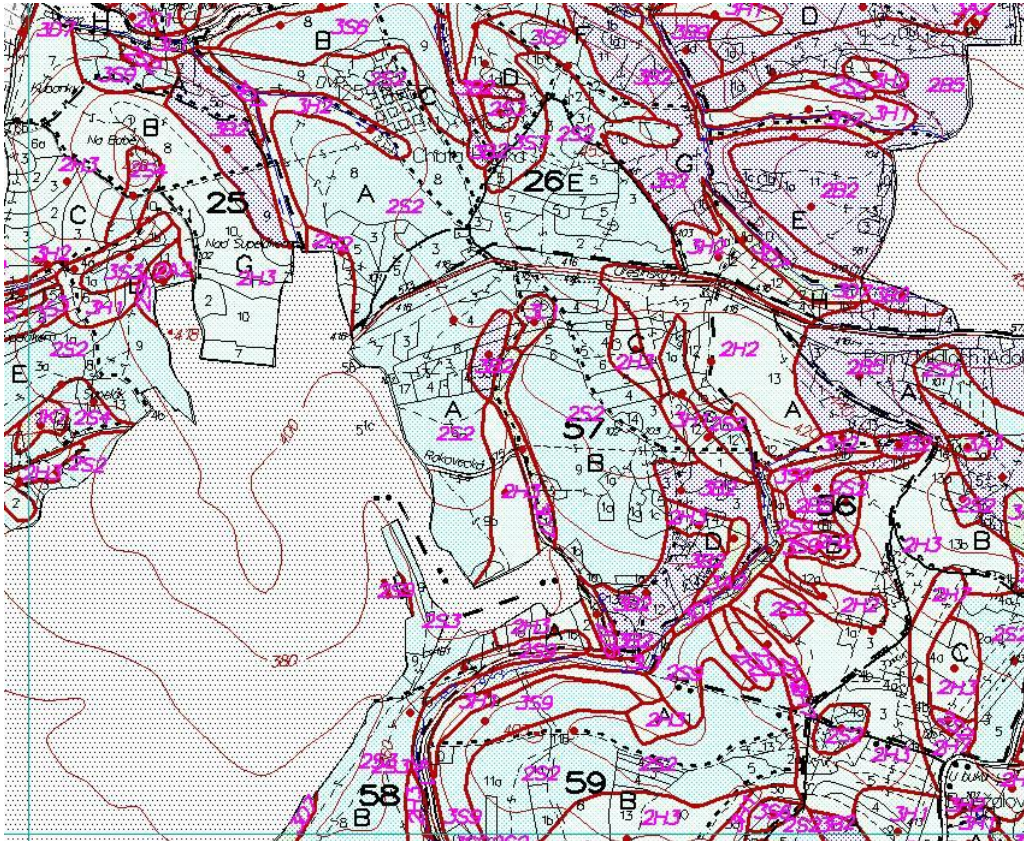
Jestliže je v porostní skupině vytvořen např. **dvouetážový** porost, je tato plocha vyplněna střídajícími se proužky barev odpovídajících příslušné věkové třídě. Můžeme se setkat ještě se střídáním některé z barev s bílou, pak se jedná o **porostní skupinu se zakmeněním menším než 0,7** (7) tedy například prolámané porosty nebo dotěžovaný porost při clonné seči.



Mapa těžební (těžebně technologická) (1:10 000) poskytuje informace nezbytné pro bezproblémové plánování těžebních zásahů. V mapě je zobrazeno umístění mýtních i výchovných těžeb, nutnost zalesnění nových holin, terénní klasifikace pro rozhodování o nasazení těžebních a příblizovacích prostředků, stav dopravní sítě a například i rozmístění lesních skladů dříví (skládek).



Mapa typologická (1:10 000) vzniká zakreslením průběhu hranic konkrétních lesních typů jsou poskytnuty údaje o podrobných lokálních podmínkách pro výběr dřevin při obnově lesa, aby byly co nejvíce respektovány stanovištní nároky různých druhů dřevin.



JEDNOTNÉ MAPOVÉ ZNAČKY PRO LESNICKÉ MAPY (VELIKOST ODPOVÍDAJÍCÍ MĚŘÍTKU 1:5000)

Hranice lesa	
Hraniční znak	
Hranice katastrálního území	
Vlastnická hranice	
Hranice oddělení	
Hranice dílce	
Hranice porostu	
Hranice porostní skupiny	
Odvozní cesty	
Cesty vývozní	
Cesty přibližovací	
Široké průseky	
Rozdělovací a jiné průseky	
Pěšiny	
Lesní tok (modrá)	
Slučky a půslučky	

DOPORUČENÉ BARVY PRO POROSTNÍ LESNICKÉ MAPY

bilá	holiny
žlutá	I. věková třída 1 - 20 let
červená	II. věková třída 21 - 40 let
zelená	III. věková třída 41 - 60 let
modrá	IV. věková třída 61 - 80 let
hnědá	V. věková třída 81 - 100 let
šedá	VI. věková třída 101 - 120 let
fialová	VII. věková třída 121 - 140 let
tm. zelená	VIII. věková třída 141 a více let
	zakmenění 1 - 3 *)
	zakmenění 4 - 6 *)
	zakmenění 7 - 10 *)
	bezlesí