

OPRL - III

Získání dat z OPRL, využití dat z OPRL

Přístupnost dat z OPRL

- **Data OPRL poskytuje ÚHÚL Brandýs nad Labem prostřednictvím Informačního a datového centra (IDC)**

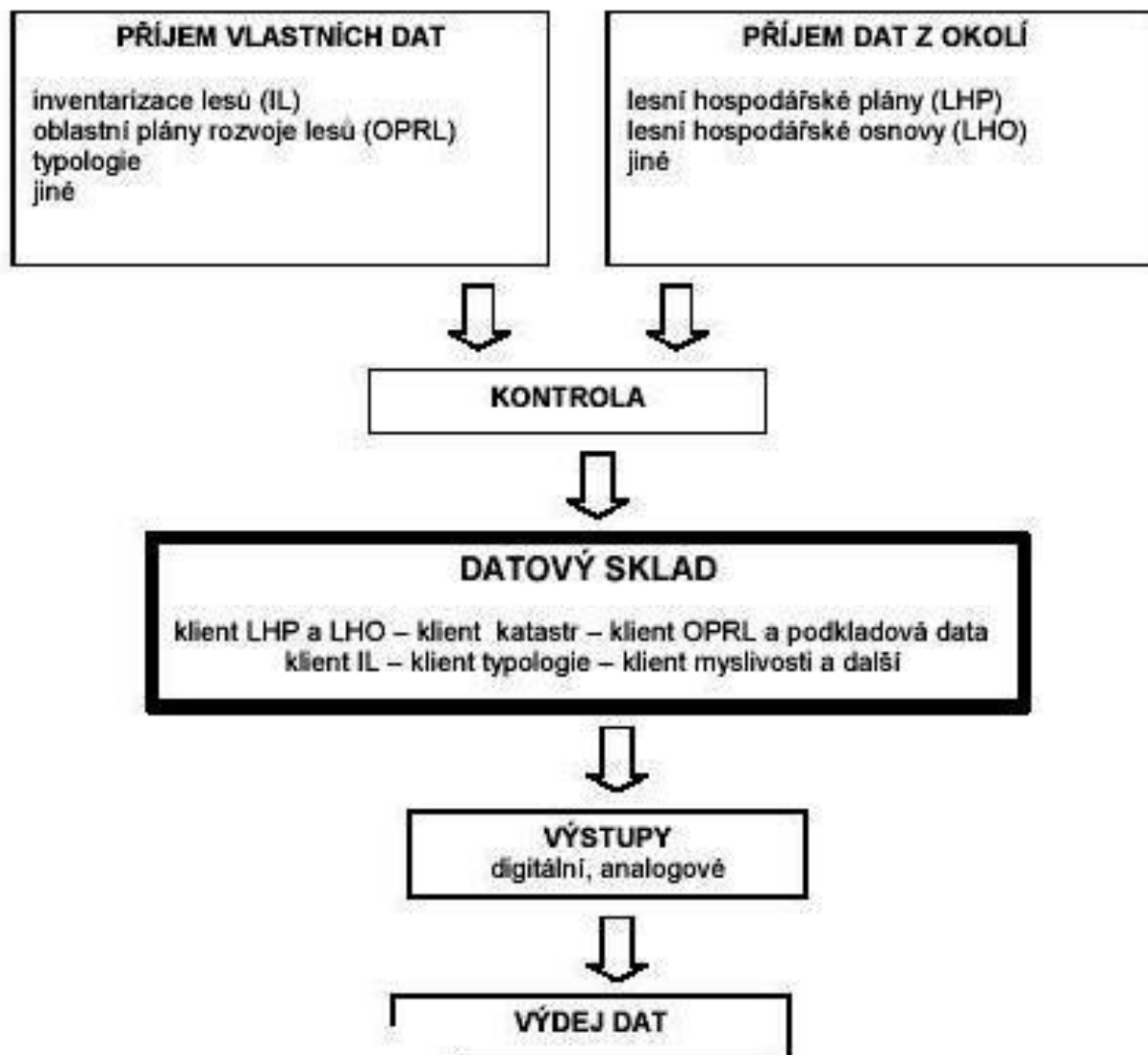
1) INFORMAČNÍ A DATOVÉ CENTRUM – IDC

- IDC je **organizační jednotka** Ústavu pro hospodářskou úpravu lesů Brandýs nad Labem (ÚHÚL), která zajišťuje vedení **centrální databáze a archivu o lesích a myslivosti v ČR**, včetně **dat monitoringu** a dalších navazujících informací
- IDC obsahuje údaje, které jsou **shromažďovány po tři desetiletí**
- Tato data jsou postupně využívána **pro plánování** hospodářských opatření v lesích a **k prognózám vývoje** těchto opatření s ohledem na trvale udržitelné hospodaření

Hlavní cíle IDC

- Průběžně **naplňovat a spravovat data** o lesích a LH ČR
- Poskytovat **jednotná data** o lesích a LH ČR dle pravidel **stanovených zřizovatelem** (MZe ČR)
- Zabezpečit **provoz lesnického archivu digitálních a analogových dat**
- Zlepšit **servis pro státní správu lesů** i další **orgány státní správy, vlastníky lesa** a lepší informovanost směrem k EU
- **Zjednodušit, zrychlit a standardizovat** přístup k datům spravovaným v Datovém skladu prostřednictvím **webovských technologií**, a zvláště zajištění „**on-line**“ **přístupu**
- Zajistit přístupu k tomuto zdroji při **zachování dostatečné ochrany dat proti jejich zneužití**

SCHÉMA TOKU DAT V INFORMAČNÍM A DATOVÉM CENTRU



Datový sklad IDC (DS IDC) ÚHÚL Brandýs n. L.

- DS IDC obsahuje **široké spektrum dat**:
 - Oblastní plány rozvoje lesů (OPRL)
 - Lesní hospodářské plány a osnovy (LHP/O)
 - Informace o inventarizaci lesů (IL)
 - Rastry leteckých snímků
 - Podkladová data převzatá od jiných subjektů a institucí - např. Českého úřadu zeměměřického a katastrálního (ČÚZK), Ministerstva vnitra (MV), Ministerstva životního prostředí (MŽP) a Ministerstva pro místní rozvoj (MMR)
- IDC tato data používá při zajištění odborné **podpory SSL a myslivosti**. Dále slouží jako podklad **pro práci specialistů ÚHÚL**. Práce s daty v DS podléhají zásadám, které předepisují **využití informačních možností DS**. V případě přebíraných dat od jiných resortů **předávací smlouva konkrétně specifikuje**, za jakých **podmínek** se data mohou využívat

Informační standard (IS) LH

- IS LH zajišťuje **organizované uložení dat do DS**
- Např. informace o LHP byly digitalizovány a uloženy do tvaru, který je **nezávislý na technologickém zpracování zařizovatele**
- Jde o tzv. **oborovou standardizaci** a jejím hlavním posláním je udržet jednotnou formu údajů o LH tak, aby byl zaručen **ucelený a technologicky nezávislý přístup k datům LH**
- Standardizace umožňuje efektivnější využití informací uložených v DS. Naopak její absence znamená pro DS **informační chaos**
- Proces standardizace má své opodstatnění i **v souvislosti s integračním procesem do EU**

- **Možnosti využití digitálních informací o LH prostřednictvím DS**
- DS umožňuje analýzy, které mají vliv na rozhodovací procesy v LH
- Při tvorbě rámcových směrnic hospodaření a cílových hospodářských souborů je **důležité podchytit trendy dalšího vývoje**, *např. případné změny v rozloze LVS – porovnání stavu zájmové území s určitým časovým odstupem (decenium)*
- Analýza v DS přinese nejen odpověď, že **došlo ke změně**, ale především **změnu lokalizuje**

- **Společným zobrazením** LHP a OPRL může vlastník získat detailní údaje, které mohou **jeho majetek ovlivňovat**, *např. ve vztahu k stanovení daňové povinnosti z lesního majetku např. průnikem pásem ohrožení imisemi s majetkem vlastníka*
- Podobně ovlivňovat hospodaření v lese může i kategorizace lesů
- **DS IDC nabízí možnosti, záleží na vlastníkovi, zda je využije!**

- Určitě Vás napadne, že vlastník má podklady ošetřené v platném LHP.
Proč tedy další aktivity v tomto směru?
- Nejde o přehodnocování LHP, i když v průběhu jeho platnosti dochází ke změnám. **Formálně si vlastník vystačí se schváleným LHP**
- V DS má však k dispozici **nezávislý nástroj**, který mu umožňuje **kontrolu**, zda se nezměnily podmínky, za kterých byl LHP schválen
- Informace, které LHP obsahují ve vztahu k OPRL, jsou **generalizované na jednotku prostorového rozdělení lesa (JPRL)**
- Plošně nejvýznamnější informace je vztažena k JPRL a plošně menší údaje **nejsou uvažovány**
- Co když je porost rozsáhlý a právě v uvažované části je jiná informace, než kterou uvádí LHP? **OPRL nabízejí informace v originální podobě** (např. soubor lesních typů - SLT, společenské zájmy, které ovlivňují způsob hospodaření). DS jejich zpřístupněním nabízí vlastníkům lesa **zkvalitnění řídicího procesu**

- Pokud v současnosti chce vlastník získat informace tohoto druhu, má několik možností:
 - vyžádat si **další mapy (nad rámec LHP)**, ovšem za příslušný poplatek
 - podat **žádost o data a samostatně pracovat se zdrojovými soubory**
- *např. ve Švédsku, drobní vlastníci lesa aktivněji pracují s digitální formou LHP a s příslušnými podklady, než je tomu zvykem v České republice. Průběžnou digitální aktualizací výrazně šetří náklady na revizi LHP (zákresy těžeb, zalesnění, změny dopravních poměrů)*
 - prostřednictvím internetu se **připojit na Mapserver OPRL**

Činnost IDC

- IDC zabezpečuje správu a poskytování analytických a digitálních dat (numerických a grafických) z centrální databáze o lesích pro potřeby:
 - zpracování lesních hospodářských plánů (**LHP**)
 - zpracování lesních hospodářských osnov (**LHO**)
 - subjektů vykonávajících činnosti související s **hospodářskou úpravou lesů (HÚL) a databází o lesích**
 - oprávněné potřeby subjektů lesního hospodářství, zejména pro orgány státní správy lesů (**SSL**), **organizace LH, vlastníky lesa, taxační kanceláře** aj.
- IDC
 - plní **informační úlohy pro potřeby Mze ČR na úseku LH**
 - odborníci IDC poskytují **poradenskou pomoc při zavedení dat**
 - vede **registr využívání dat z datových souborů**
 - pravidelně publikuje **informace o metadatabázi** (informace o datech uložených v centrálním archivu) do systému CAGI - Metals

2) PŘEHLED ARCHIVOVANÝCH DAT

- Archivovaná data (**analogové mapové podklady, digitální grafická data vektorová a rastrová, databázové a textové údaje, tabulková data** apod.) lze zařadit do těchto skupin:
 - Lesní hospodářské plány (**LHP**)
 - Lesní hospodářské osnovy (**LHO**)
 - Oblastní plány rozvoje lesů (**OPRL**)
 - Data z Českého úřadu zeměměřického a katastrálního (**ČÚZK**)
 - Data z **jednorázových akcí, zadaných a financovaných MZe ČR**
 - Data získaná **výměnou či jiným způsobem**

3) POPIS JEDNOTLIVÝCH SKUPIN DAT

3.1. LHP, LHO, OPRL

- Poskytování těchto dat je jednoznačně dáno **Pravidly MZe ČR č.j. 9080/05-16000** ze dne 15.3.2005
- Data se poskytují **na základě žádosti a následné smlouvy** - vzory k dispozici na požádání na všech pracovištích IDC a na internetových stránkách ÚHÚL
- Data LHP a LHO mohou být z ÚHÚL poskytnuta **až na výjimky** v Pravidlech **pouze se souhlasem vlastníka**. Je-li žádáno o data LHP podle výčtu parcel katastru nemovitostí (KN), je nezbytné kromě seznamu parcel přiložit k žádosti též **snímek současného stavu mapy KN** - ÚHÚL má na většině území státu k dispozici grafické podklady KN většinou jen k 1.1. kalendářního roku

- Se žádostí o data LHO (**drobní vlastníci lesa**) je vhodné se obrátit na státní správu lesů (SSL) obcí s rozšířenou působností (**ORP**), která je poskytuje **za výhodnějších podmínek** než ÚHÚL

3.2. Data z Českého úřadu zeměměřického a katastrálního (ČÚZK)

- Např. rastry map SM5, rastry map bývalého katastru nemovitostí (PK), katastru nemovitostí stávajícího (KN) - přejímané 1x ročně; dále databáze KN a digitální katastrální mapy (DKM), přejímané 2x ročně
- Užití dat je **dáno dohodami mezi ČÚZK a MZe** (SM5 jako podklad LHP, LHO a OPRL, zbývající data pro výkon **státní správy na KrÚ a ORP**)
- **Ostatním zájemcům** mohou být tato data z IDC ÚHÚL vydána **pouze na základě souhlasu ČÚZK**

3.3. Data pořízená při jednorázových akcích, zadaných a financovaných MZe ČR

- **Např.** okraje lesa z ortofot, honitby v ČR nebo grafická či numerická data z různých analýz v prostředí datového skladu ÚHÚL
- Data mohou být zájemcům poskytnuta pouze **se souhlasem MZe ČR**

3.4. Data získaná výměnou či jiným způsobem

- Tuto kategorii tvoří převážně **různé celorepublikové informační vrstvy** získané od organizací jiných resortů
- **Poskytnutí je řešeno individuálně** podle práv, která má k těmto datům ÚHÚL Brandýs nad Labem

4. POSTUP VYŘÍZENÍ ŽÁDOSTI O DATA

4.1. Vystavení žádosti (objednávky) – náležitosti

- Objednávky se přijímají výhradně **dopisem nebo el. poštou na příslušném formuláři pro výdej dat** (viz Příloha 4)
- Žadatelé posílají své žádosti na **poštovní nebo na elektronické adresy**, dle **regionální příslušnosti** zájmové oblasti výdeje dat
- Při sestavení **objednávky** je možné se obrátit se žádostí o konzultaci na **specialisty IDC na jednotlivých regionálních pracovištích** :
<http://www.uhul.cz/pobocky/>

Formulář pro výdej dat

<http://www.uhul.cz/idc/poskytdat/>

Příloha 4

Žádost o výdej dat z IDC ÚHÚL

Případně doplňující údaje uveďte v samostatné příloze.

Při vyplňování na papíře vyplňte pouze údaje v silně orámovaných tabulkách.
Před vyplňováním formuláře na PC formulář zamkněte.
K označení zaškrtnávacího políčka použijte levé tlačítko myši.

Značka žádosti (žadatel)	<input type="text"/>	ks příloh: <input type="text"/>
Číslo jednací (ÚHÚL)	<input type="text"/>	
Žádost za ÚHÚL vyřizuje	<input type="text"/>	

I. Poskytovatel:

ÚHÚL Brandýs n.Labem ČR
IČ: 00020681

Nábřežní 1326

250 01 Brandýs nad Labem

DIČ: není plátcem DPH a je organizační složkou státu

II. Žadatel (objednatel – fakturační místo):

Podnik (fyzická osoba)	<input type="text"/>	Organizační složka státu	<input type="checkbox"/> ANO
	<input type="text"/>		<input type="checkbox"/> NE
Ulice	<input type="text"/>		
PSC	město (obec)	<input type="text"/>	<input type="text"/>
Kontaktní osoba	<input type="text"/>		
E-mail (tel.)	<input type="text"/>	Způsob platby	<input type="text"/>
IČ (RČ)	DIČ	Bankovní spojení	
<input type="text"/>	<input type="text"/>	<input type="text"/>	<input type="text"/>
<input type="checkbox"/> Bez úplaty	<input type="checkbox"/> Za úplatu	Číslo účtu	<input type="text"/>

Odůvodnění žádosti

(bez úplaty - podle jakého usnesení)

Doplň žadatel:

- odkaz na „Pravidla“ – (čl., odstavec)
- odkaz na jiný právní předpis, dokládající oprávněnost žádosti: číslo předpisu, §..... odst.....

Regionální příslušnost

Adresy (vč. emailů) a regionální příslušnost pro příjem žádosti:

Pobočka (regionální pracoviště)	Zájmová oblast (kraj)	www- odkaz
Stará Boleslav	Praha, Středočeský kraj	http://www.uhul.cz/staraboleslav/
Hradec Králové	Královéhradecký kraj, Pardubický kraj	http://www.uhul.cz/hradec/
Jablonec n.N.	Liberecký kraj, Ústecký kraj	http://www.uhul.cz/jablonec/
České Budějovice	Jihočeský kraj	http://www.uhul.cz/budejovice/
Plzeň	Plzeňský kraj, Karlovarský kraj	http://www.uhul.cz/plzen/
Brno	Kraj Vysočina, Jihomoravský kraj	http://www.uhul.cz/brno/
Kroměříž	Zlínský kraj	http://www.uhul.cz/kromeriz/
Olomouc	Olomoucký kraj	http://www.uhul.cz/olomouc/
Frýdek - Místek	Moravskoslezský kraj	http://www.uhul.cz/frydek/

4.2. Připomínky k žádosti, upřesnění

- Žádosti s vážnějšími nedostatky jsou **vráceny, nejasnosti se odstraňují telefonicky či elektronickou poštou**
- Pro žadatele, kteří blíže neznají data IDC ÚHÚL, je vhodnější se před sepsáním žádosti **s dotazy obrátit na specialisty IDC** na jednotlivých regionálních pracovištích

4.3. Přijetí žádosti, podepsání smlouvy

- IDC ÚHÚL po přijetí žádosti zasílá žadateli **nepodepsaný návrh smlouvy o předání a využití dat ve dvojím provedení**
- **Vyplněnou a potvrzenou** smlouvu vrací žadatel podepsanou **zpět a teprve poté** jsou žadateli **data předána či zaslána** spolu s jedním paré smlouvy podepsané též zástupcem ÚHÚL

4.4. Výdej dat, údajů

- Pro tento proces je stanovena **lhůta 1 měsíc**, v praxi trvá **cca 2-3 týdny**. Žádosti jsou vyřizovány v **pořadí**, v jakém je ÚHÚL obdrží. Vyřízení obratem zpravidla není možné. **Výjimkou jsou reklamace** či drobné dodatky k požadavkům na data, které vyplynuly až při následném zpracování dat žadatelem. Nejvhodnějším způsobem předání dodatečných dat je **elektronická pošta**

4.5. Cena

- Pro výdej dat podle těchto ustanovení se zpracovaly podklady pro výpočet nákladů, které jsou k dispozici v ÚHÚL nebo na internetových stránkách ÚHÚL ...**Příloha 1 Náklady na poskytnutí dat HÚL z IDC ÚHÚL**
- Např. *sešívání skobičkou 0,2 Kč / barevná porostní A0 474 Kč / komplet OPRL za PLO 5000 Kč ...*

5. PŘÍKLADY VYUŽITÍ OPRL

5a) Využívání OPRL dle vyhl. č.83/96 Sb.:

- Podklad pro oblastně diferencované uplatňování státní lesnické politiky a rámcové doporučení pro zpracování LHP a LHO)

5b) Využívání OPRL dle potencialních uživatelů:

- Pracovníci MZe, SSL, ÚHÚL, vlastníci a uživatelé (správci) lesů, zpracovatelé LHP, LHO a ostatní (MŽP, MMR, věda, výzkum, znalci, laická veřejnost)

5c) Využívání OPRL dle obsahu:

- Organizačně **správní údaje** (vymezení působnosti orgánů SS)
- **Přírodní podmínky** (geologie, pedologie, lesnická typologie)
- **Údaje o stavu lesa, historickém vývoji, dosavadním hospodaření a majetkových poměrech**
- **Funkce lesů** (střety, kategorizace)
- **Ochrana lesa** (prevence, kostra ekologické stability)
- **Dopravní zpřístupnění lesa** (dopravní segmenty, hustota LDS)
- **HS, základní hospodářská doporučení a rámcové směrnice hospodaření** (LHP, LHO)
- **Základní cíle a specifika hospodaření v oblasti** (plány rozvoje krajů)

5d) Využívání OPRL dle okruhů:

- **rozvoj regionu** - pro posuzování a tvorbu územních plánů (ÚP)
- rámcová doporučení a **podklady** pro zpracování LHP a LHO
- pro **harmonizaci požadavků** na plnění funkcí lesů - *např. posouzení možnosti zalesnění nelesních půd*
- **aktuální šetření pro MZe** - *např. letecká hasičská služba, monitoring vápnění, poškození lesů v Orlických horách ...*
- při formulování příslušných **rezortních a nadrezortních politik** a programů (*Státní lesnická politika, Národní lesnický program, Státní politika životního prostředí ...*)
- **podpora** záměrů státní lesnické politiky (*dotace*)
- **databáze všech lesů v ČR** (*pro sestavení „Zelených zpráv“, oceňování, typologie pro Naturu 2000, pro EIA, pro hydrologické výpočty v povodích, LVS pro přenos osiva a sazenic dřevin ...*)
- podklady pro **rozhodování orgánů SSL** (*vyhlašování kategorií lesů ochranných a lesů zvláštního určení, schvalování LHP a LHO*)

5e) Využití OPRL orgány SSL

- software - GIS produkt **Topol**, který dostaly orgány SSL bezplatně – kladně hodnocen (*více než 1 600 instalací ve státní správě, průmyslu, marketingu, armádě, lesním hospodářství i zemědělství v České republice, na Slovensku, v Německu, Itálii, Španělsku, Maďarsku, Rusku, Chile, Turecku, Lotyšsku a Estonsku*) ...**firma Topol Software Praha**
- výhrady k prohlížeči OPRL **Mapop** (značně nestabilní; nedostatečná kvalita přehledové mapy; pomalé zobrazení mapového listu; není možno plynule navázat na sousední mapový list v posledním použitém měřítku; absence vyhledávacích instrumentů)...**firma Topol Pro Brandýs nad Labem dále produkuje aplikace:**
 - **Tax editor** digitální podoby LHP
 - **Heletax** prohlížeč digitální podoby LHP, LHO
 - **Orbis Mapper** - vytváření a tisk tématických map a mapových kompozic

- **TopoL 2001** několikfunkčních variantách lišících se množinou funkcí, vzhled a chování je naprosto stejné (od roku 2004 pod označením **Topol XT**)
 - **Viewer** umožňuje navíc prohlížení dat uložených v interních a připojených databázích (*cca 4000 Kč 05/08*)
 - **Reduced** speciální verze pro méně náročné práce, obsahuje veškeré funkce varianty Viewer a navíc dovoluje zpracování vektorových dat. Neumožňuje hromadné zpracování vektorových dat a zpracování rastrů
 - **Digit** varianta je zaměřena pro práci s vektorovými daty
 - **Basic** základní verze
 - **DMT** nejvyšší varianta - funkce pro zpracování digitálního rastrového modelu terénu (2D a 3D zobrazení) *cca 80 000 Kč 05/08*
- **TopoL Internet Server** pro snadnou publikaci geografických dat v prostředí Internetu/Intranetu (*cca 93 000 Kč 05/08*)
- **PhoTopoL** slouží pro zpracování leteckých a pozemních fotografických snímků (*cca 80 000 – 380 000 Kč 05/08*)
- **TopoL Carto** pro předtiskovou úpravu a tisk mapových kompozic (*cca 25 000 Kč 05/08*)
- **TopoL Track** spolu s hardwarem umožňuje sledovat a analyzovat pohyb vozidel (*off-line 17 000 Kč / on-line 38 000 Kč 05/08*)
- **TopoL CE** řešení pro navigaci a získávání dat v terénu pomocí GPS (*cca 10 000 Kč 05/08*)

- **časté je využití velice dobré typologické mapy (možnost výpočtu daně z nemovitosti, systém státních příspěvků na hospodaření v lesích apod.), rámcových směrnic hospodaření (při schvalování LHP) a rastrů obrysových map (při současné rozdrobenosti majetku - důležitost souvislé lesnické mapy, chybí aktualizace s obnovou nových LHP)**
- **vzhledem ke státním dotacím na zhotovení LHP by si stát měl zajistit pozici až na hranici neomezeného nakládání s těmito daty, zvláště u LČR!**

- **předávání disponibilních dat je nevyhovující** (neochota či komplikace při předávání, což vede k nízkému zhodnocení pořizovacích prostředků a často souběžnou tvorbu identických dat)
- data vytvořená **z veřejných financí** by měla být **předávána všem za náklady na pořízení kopií** (větší průhlednost a lepší využití dat)
- pro SSL by data OPRL byla lépe využitelná **členěna podle správních hranic** a ne hranic PLO
- Důležité je zejména **neustálá obnova a zpřesňování** typologické mapy
- **Součástí OPRL by mohly být** ještě *např. mapa LHC, archiv sond, měření, významných zásahů (např. velkoplošných aplikací vápence či insekticidů) či mapa zdrojů sadebního materiálu*

- **VYUŽITÍ DĚL OPRL PRO OBNOVU LHP A LHO**
- Metodika OPRL vytvářena **bez jasně definované koncepce** a potřeb
- **Očekávání taxačních firem**, že OPRL nahradí tzv. první rok přípravných prací z dvouletého cyklu obnov LHP **se nenaplnilo**
- OPRL jsou pouze **rámcovým doporučením**
- Při základním šetření na LHP jsou OPRL odsunuty a znovu se přebírají **podklady přímo od odpovědných orgánů státní správy** (zejména ochrany přírody)
- OPRL jsou tedy často degradovány do role sumarizace podkladů a jejich převedení do digitální podoby nebo upozornění na určité skutečnosti, které je **nutné znovu ověřit u odpovědných orgánů**
- K tomu přispívá i **absence konkrétních závěrů a návrhů opatření**
- **Chybí i podpora navržených opatření státními finančními pobídkami** jako nástroje státní lesnické politiky

- Mapserver OPRL - aplikační nadstavba DS na bázi internetu
- Uživatel může prostřednictvím Mapserveru OPRL využívat **prakticky zdarma** (připojení k internetu) informace obsažené v DS IDC
- Internet dovoluje nabídnout produkty GIS **velkému počtu uživatelů**
- **Není třeba drahý a složitý software, ale PC a internetový prohlížeč**
- Internet je běžně dostupný a umožňuje **dodání (pouze) informací bez zdrojových dat (často nesourodých)**. *Tzn. bez možnosti zneužití GIS produktů, na které se vztahují autorská práva či další distribuční omezení*
- Poskytovatel dat **efektivně publikuje informace = z jednoho místa** (IDC ÚHÚL) spravuje jednu vlastní “webovskou” aplikaci a zdroj dat
- Publikace na webu **zjednoduší přístup k aktuálním informacím DS**
- Odpadají **starosti s průběžnou distribucí aktuálních datových sad** na CD nosičích

Stručný popis možností Mapového serveru OPRL:

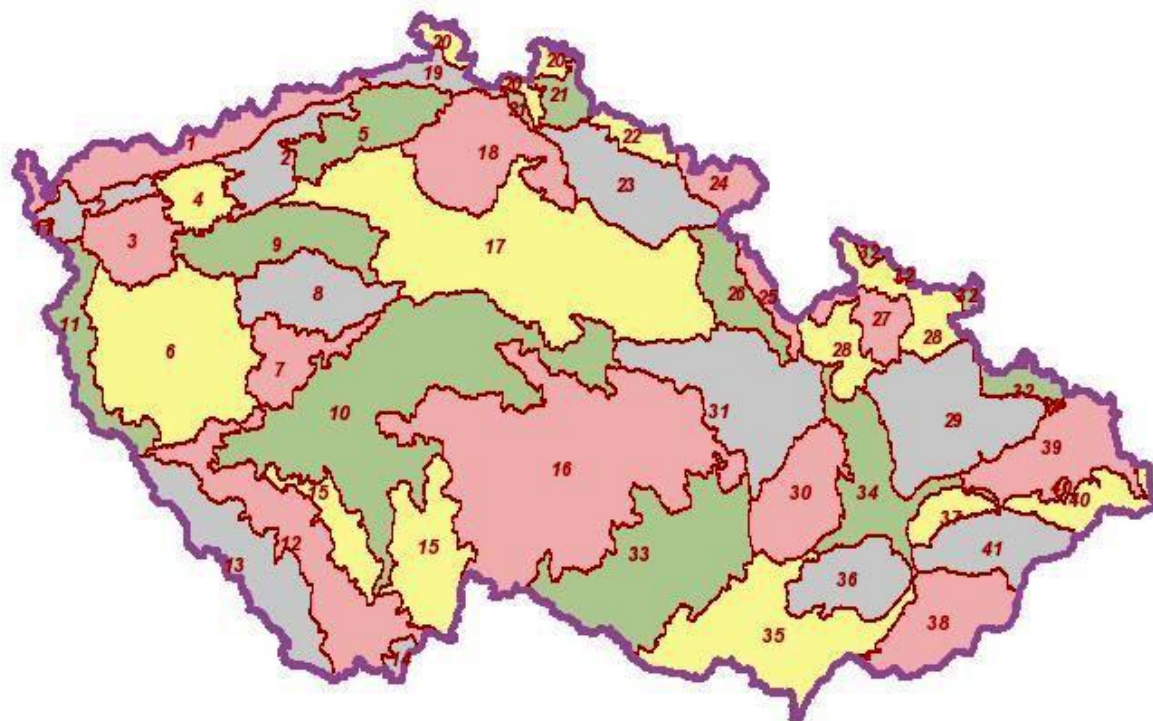
1. **Kombinace souvisle zobrazených témat** OPRL, uživatel jednoduše definuje to, na co se bude dívat
2. Při navolení více témat se nestaráme o to, na kterém objektu je informace umístěna. Kliknutím **informačním kurzorem** kamkoliv do plochy se promítnou **veškeré dostupné databázové položky dané lokality**, které uživatel zatržením předvolil
3. Intuitivní ovládání Mapserveru OPRL je doplněno navigačním systémem, který lokality **vyhledává podle názvu katastrálního území**

4. **Legenda interaktivně zobrazuje prvky, které jsou načteny v zájmovém okně**
5. **Propojení na metainformační katalog MIDAS**
6. **Zobrazení vybraných tabulkových přehledů za příslušnou přírodní lesní oblast (PLO) z textové části OPRL**
7. **Možnost uživatelské editační poznámky.** Uživatel má možnost bodovou editací zadat své zkušenosti s projektem

Oblastní plány rozvoje lesů (2008)



Mapové měřítko: 2 124 437



0 36 72 108 km



Vrstvy Legenda

Zrušit výběr

TYP LVS DOP OCH POT FUN

Mapa přehledová

- Lesní půda

Mapa typologická

- i Lesní typ
- i Hranice lesních typů
- i Buldozerová příprava půdy
- i Hranice imisní degradace půdy
- i Sonda lesního typu

Mapa cílového hospodaření

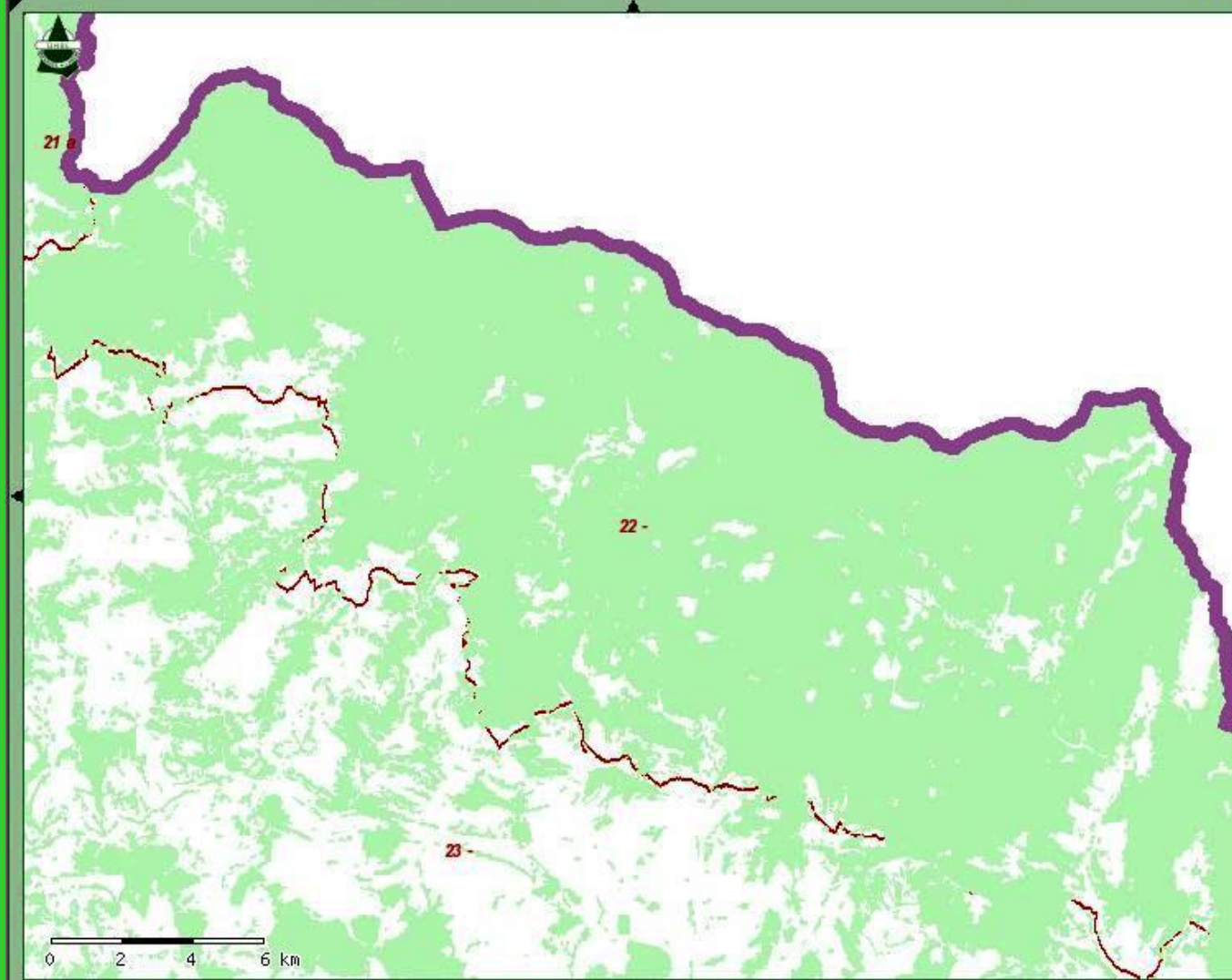
- i Cílový hospodářský soubor
- i Hranice CHS

Vrstvy Rastry WMS

Oblastní plány rozvoje lesů (2008)



Mapové měřítko: 132 776



0 2 4 6 km



Vrstvy Legenda

Mapa přehledová

- [Symbol]
- Lesní půda

Mapa typologická

- [Symbol]
- [Symbol] Lesní typ
- [Symbol] Hranice lesních typů
- [Symbol] Buldozerová příprava půdy
- [Symbol] Hranice imisní degradace půdy
- [Symbol] Sonda lesního typu

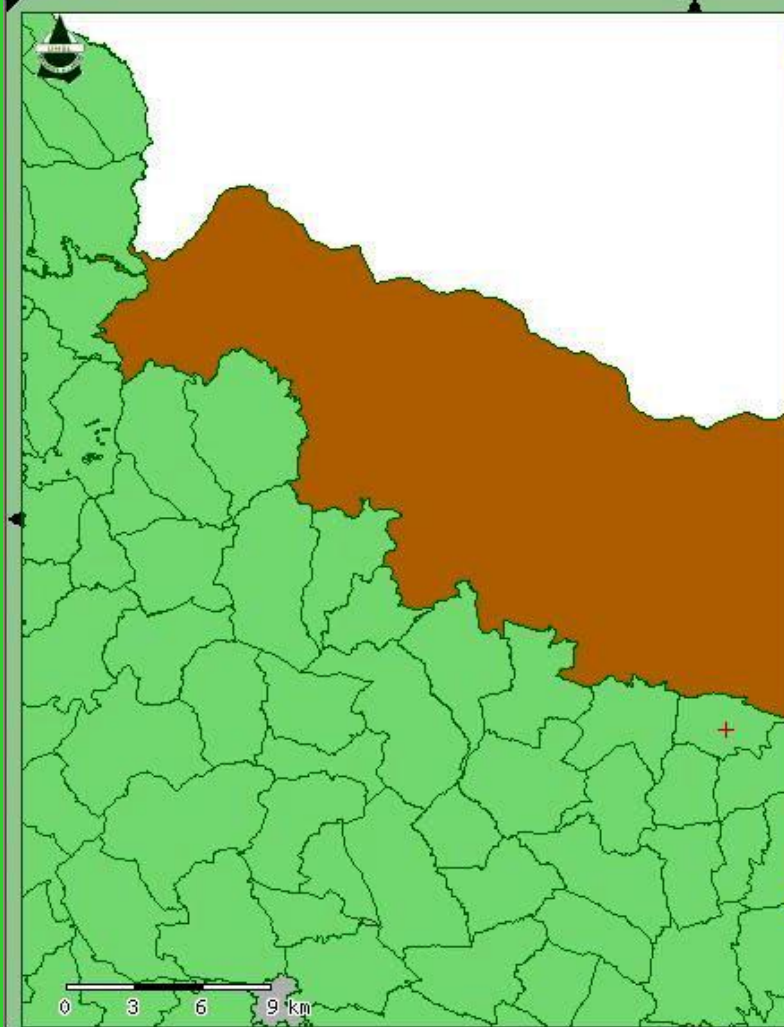
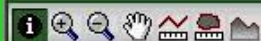
Mapa cílového hospodaření

- [Symbol]
- [Symbol] Cílový hospodářský soubor
- [Symbol] Hranice CHS

Vrstvy Rastry WMS

- Stínovaný reliéf
- DMT
- Ortofoto (1998-2001) Rok
- Ortofoto (2001-2008) Rok

Přehled honiteb (2007)



HSMAP-info - Windows Internet Explo...

http://geoportal2.uhul.cz/mapserv/php/mapserv3.php?proje

Informace

Obecné informace	
Kraj	Královéhradecký
Obec s rozšířenou působností	Vrchlabí
Katastrální území	Javorník v Krkonoších
List SMO	ZACLER 5-8
List SMO	ZACLER 6-8
Honební pozemky	
Název honitby	Javorník
Kód honitby	5214909015
Uznání	ANO
Výměra honitby	806 ha
Poznámka	

Internet 100%



Volba stylu

Hranice honiteb

Barva: Síla: 1

Rastr SMO

Barva:

HONITBY (Státní správa myslivosti)

- Plochy honiteb
- Hranice honiteb
- OCHRANA PŘÍRODY (WMS Cenia)
- Maloplošná chráněná území
- Velkoplošná chráněná území
- Panonikum
- Ptačí oblasti
- Evropsky významné lokality

PODKLADOVÉ VRSTVY

- Rastr SMO (ČUZK)
- Mapa ČR - HSRS (WMS)
- Správní rozdělení
- Ortofoto (ČUZK)



- **Metainformační katalog MIDAS**
- Jsme **přehlceni** informacemi a musíme umět rozhodnout, kterým údajům věnuje **svou pozornost a svůj čas!**
- Rozvíjí se obor metadat (odvětví, které se zabývá popisem informací – **informace o informacích**)
- Katalog **MIDAS** (<http://gis.vsb.cz/midas>), který představuje metainformační systém veřejné správy **o geoinformačních zdrojích**
- Metainformační katalogy popisují, **jaké informace jsou obsaženy v DS**, které se budují v naší republice
- Doplnuje Mapserver OPRL - i “nezasvěcený” uživatel získává **efektivněji potřebné údaje** o šetřených tématech
- Mapserver OPRL s implementovanou **funkcí Web Mapping Services (WMS)** představuje elegantní způsob publikování dat DS s možností získávání **sdílených informace z jiných mapových serverů**



Hlavní MENU

- [Spolupráce s EU](#)
- [Novinky](#)
- [Přihlásit se](#)
- [Zaregistrovat se](#)
- [Dokumentace](#)
- [Náповěda](#)
- [O autorech](#)
- [Vaše postřehy](#)
- [MIDASLite](#)
- [MIDAS do praxe](#)
- [Další nástroje](#)

- [Úvodní stránka](#)
- [Win 1250 | 8859-2](#)

Nalezené datové soubory

Najdi

<<Zpět

[Lesy \(okres Tachov\)](#) lesy[Lesy \(okres Zlín\)](#) Popis lesu[Lesy \(okres Zlín\)](#) Lesy[Lesy bariérové](#) Lesy, které působí jako bariéra (např. proti hluku, větru, vodní erozi a nebo jako pohledová kulisa)...[Lesy kulturní \(okres Blansko\)](#) V ADRESÁŘI VRSTYV_P\1RZP_NAD\OCHR_PK VRSTVA OCHRANÁŘSKÉHO MAPOVÁNÍ (1989-1999) LESY KULTURNÍ[Lesy lázeňské](#) Lesní porosty v okolí míst se statutem lázní, které slouží k rekreaci a léčení lázeňských hostů.[Lesy polokulturní \(okres Blansko\)](#) V ADRESÁŘI VRSTYV_P\1RZP_NAD\OCHR_PK VRSTVA OCHRANÁŘSKÉHO MAPOVÁNÍ (1989-1999) LESY POLOKULTURNÍ[Lesy přirozené \(okres Blansko\)](#) V ADRESÁŘI VRSTYV_P\1RZP_NAD\OCHR_PK VRSTVA OCHRANÁŘSKÉHO MAPOVÁNÍ (1989-1999) LESY PŘIROZENÉ[Lesy příměstské a rekreační](#) Lesní porosty na kterých je společností deklarovaná funkce rekreační (lesy příměstské, rekreační a s...[Lesy sloužící výuce](#) Školní lesní podniky lenických fakult a školní polesí lesnických škol.[Lesy výzkumné](#) Pokusné plochy na kterých probíhá lesnický výzkum.[Lesy zatížené rekreací](#) Lesy zatížené rekreací takovou měrou, že to ovlivňuje lesní hospodaření.[Letecké snímky okresu z r. 1993/94 \(okres Jihlava\)](#) Měřické šedotónové letecké snímky okresu Jihlava[Letecké snímky zájmových katastrálních území okresu \(okres Tachov\)](#) Letecké snímky části okresu Tachov vyhotovené v rámci pozemkových úprav.[LHC Mělník asi ostatní porost \(okres Praha-východ\)](#) Polygonová vrstva asi ostatní porost LHC Mělník - část na okrese Praha - východ[LHC Mělník cesty a ostatní komunikace \(okres Praha-východ\)](#) Liniová vrstva cest a ostatních komunikací LHC Mělník - část na okrese Praha - východ[LHC Mělník dvoučaré cesty \(okres Praha-východ\)](#) Liniová vrstva dvoučarých cest LHC Mělník - část na okrese Praha -východ[LHC Mělník hranice oddělení a porostů \(okres Praha-východ\)](#) Liniová vrstva oddělení a porostů LHC Mělník - část na okrese Praha - východ[LHC Mělník lesnický detail \(okres Praha-východ\)](#) Textová vrstva místních názvů, oddělení a porostů LHC Mělník - část na okrese Praha - východ

**Hlavní MENU**

- [Spolupráce s EU](#)
- [Novinky](#)
- [Přihlásit se](#)
- [Zaregistrovat se](#)
- [Dokumentace](#)
- [Nápověda](#)
- [O autorech](#)
- [Vaše postřehy](#)
- [MIDASLite](#)
- [MIDAS do praxe](#)
- [Další nástroje](#)
- [Úvodní stránka](#)
- [Win 1250 | 8859-2](#)

**Datový soubor**[XML](#)**Identifikace**

? Název	Lesy sloužící výuce
? Alternativní název	
? Zkrácený název	SKOL
? Verze	

Popis

? Popis	Školní lesní podniky lenických fakult a školní polesí lesnických škol.
? Prostorové schéma	Plochy, Linie s uzly
? Uživatelem definované prostorové schéma	
? Jazyk (jazyky)	čeština
? Znakové sady	(Nedefinováno), CP852
? Měřítko	100000-250000
? Ukázka	
? Druh důvodu vytvoření	Legislativa tuzemská
? Popis důvodu vytvoření	Oblastní plány rozvoje lesů (OPRL) jako metodický nástroj státní lesnické politiky jsou legislativně zakotveny v lesním zákoně č.289/1995 Sb. a ve vyhlášce Ministerstva zemědělství ČR (Mze) č. 83/1996 Sb. o zpracování oblastních plánů rozvoje lesů a o vymezení hospodářských souborů.
? Poznámka	National legislative. Regional Plans of Forest Development (OPRL) are a methodical tool of the state forestry policy and are backed up by the forestry law No. 289/1995 Coll., and by the Decree No. 83/1996 Coll. (By Ministry of Agriculture) on elaboration of the Regional Plans of Forest Development and on a determination of Management Complexes of forest site types.

Prvky kvality datového souboru

- **Web Mapping Services (WMS)**
- I když OPRL nemá za cíl spravovat témata **spadající pod jiné resorty**, zabývá se v současnosti i jimi, *např. Územními systémy ekologické stability (ÚSES)*
- Zmiňuje je z **důvodů jejich vlivu na hospodaření v lese**
- Postupně, jak budou **jednotlivé resorty** uvádět v praktické využití své DS a mapové servery, budou tato témata z DS IDC ÚHÚL **vyloučena**
- Uživatelé budou moci samozřejmě dál získávat tyto informace, ale **od plnohodnotných garantů**
- To se bude realizovat opět prostřednictvím **vzájemné komunikace meziresortních DS**, kterým bude umožněna oboustranná výměna obsažených údajů
- Tato **komunikace mezi datovými servery** se odborně nazývá WMS

- <http://lesprace.silvarium.cz/content/view/628/80/>
- <http://lesprace.silvarium.cz/content/view/478/>
- <http://gis.kr-kralovehradecky.cz/>
- [http://www.cenia.cz/web/www/web-pub2.nsf/\\$pid/MZPMSFGROA25](http://www.cenia.cz/web/www/web-pub2.nsf/$pid/MZPMSFGROA25)
- http://oryx.mendelu.cz/honza/hul1/index.php?option=com_content&task=view&id=83&Itemid=102
- <http://www.uhul.cz/oprl/>
- <http://nahlizenidokn.cuzk.cz/>
- <http://www.uhul.cz/idc/poskytdat/priloha1.php?nadpis=Naklady%20na%20poskytnuti%20dat%20hospodarske%20upravy%20lesu%20z%20IDC%20UHUL>
- <http://www.topol.cz/>
- <http://pcj331p.vsb.cz/midas/>