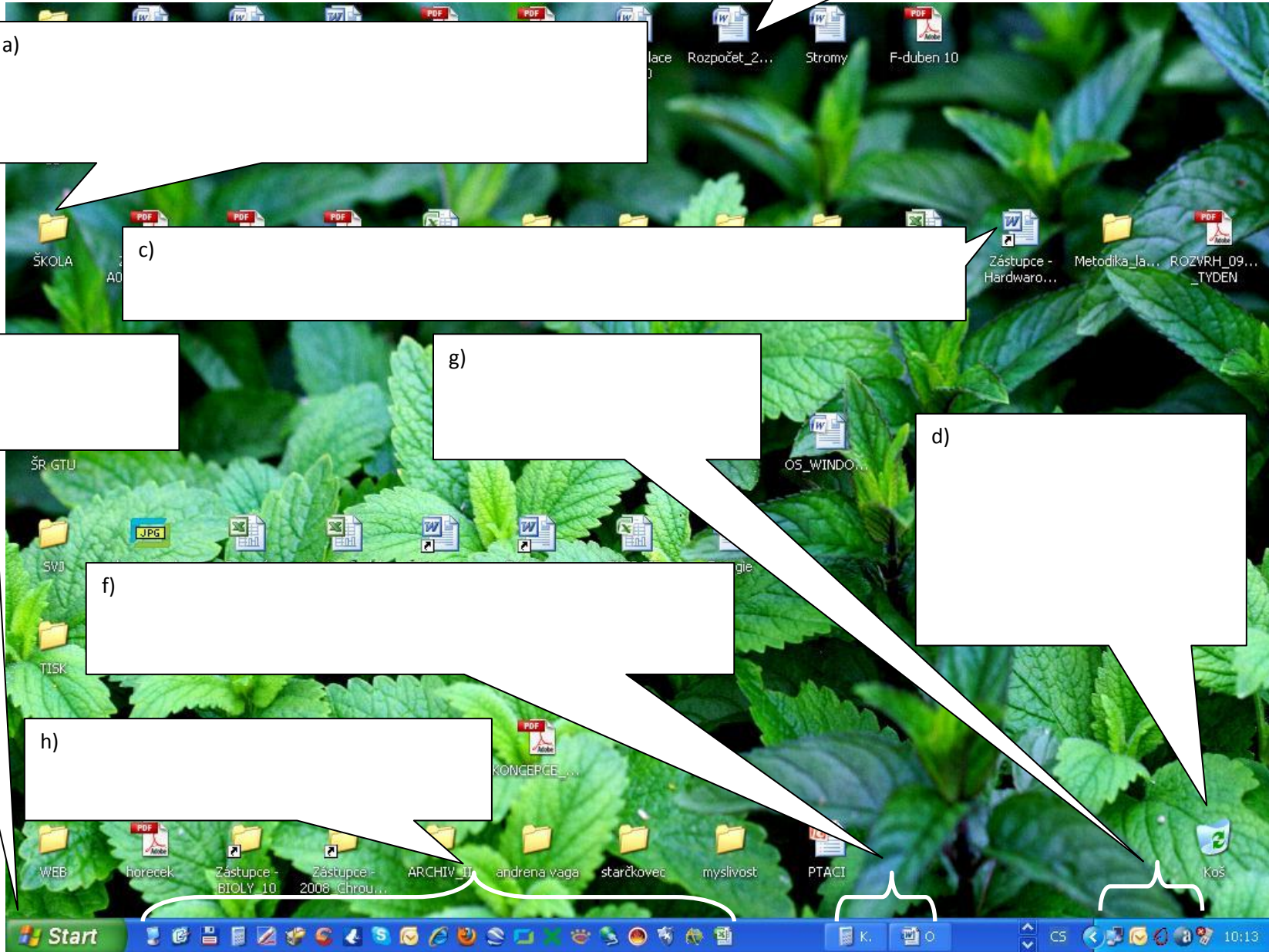


Test - ovládání operačního systému Windows XP

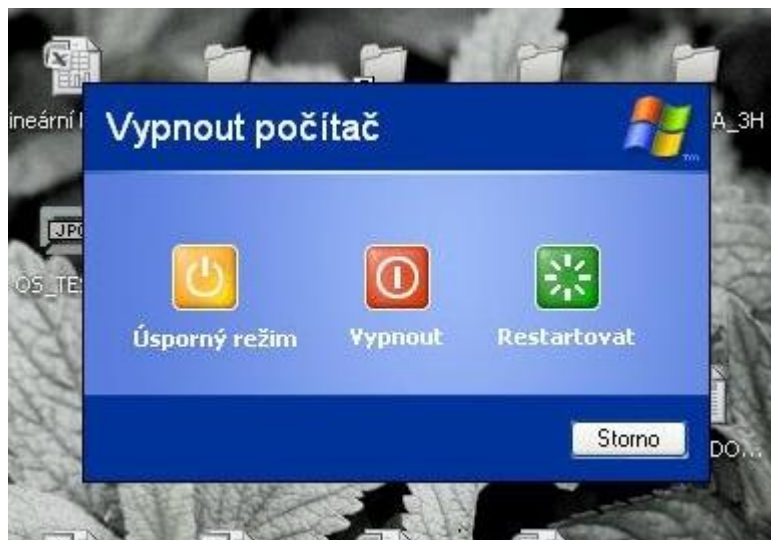
1) Popište označené ikony a další prvky na zobrazené pracovní ploše



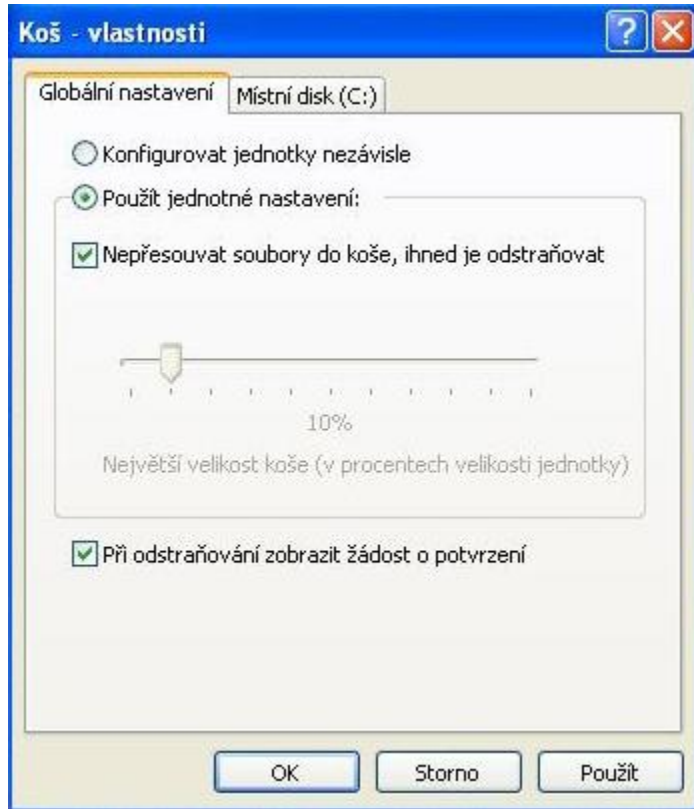
2) Na snímku jsou tři ikony stejného typu. Napište, čím se liší?



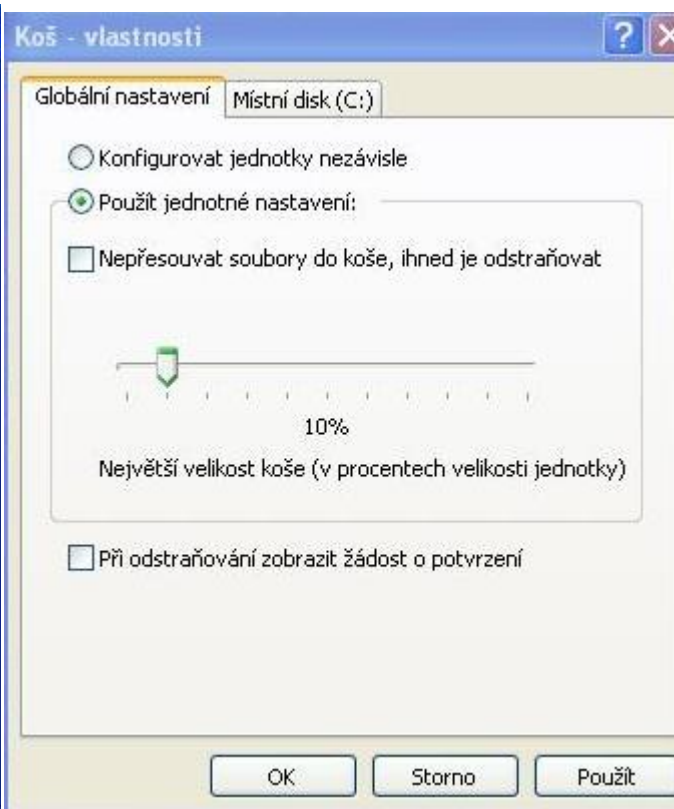
3) Popište význam a použití čtyř zobrazených tlačítek.



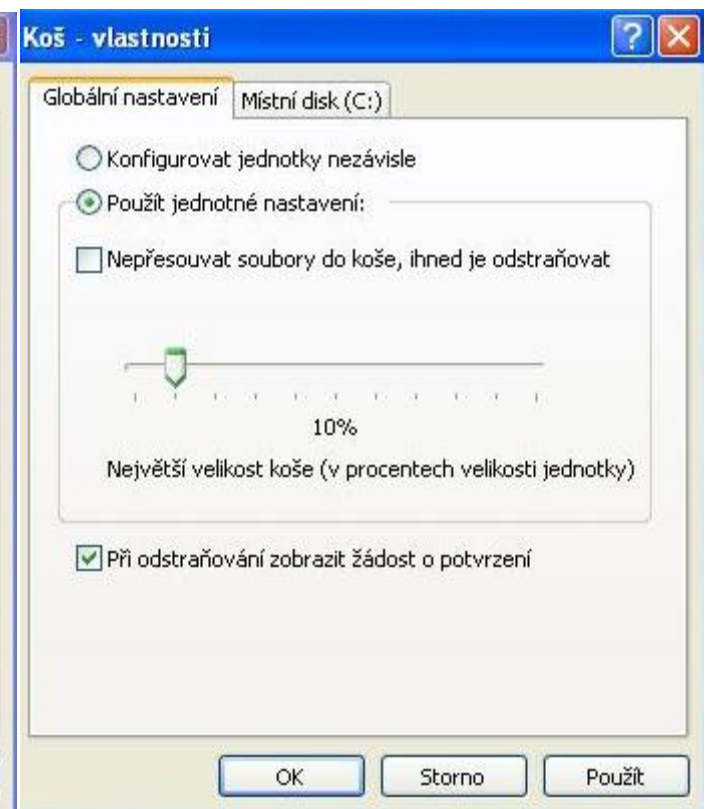
4) Kterou **variantu nastavení koše** byste si vybrali. **Zdůvodněte proč?**



Varianta I.

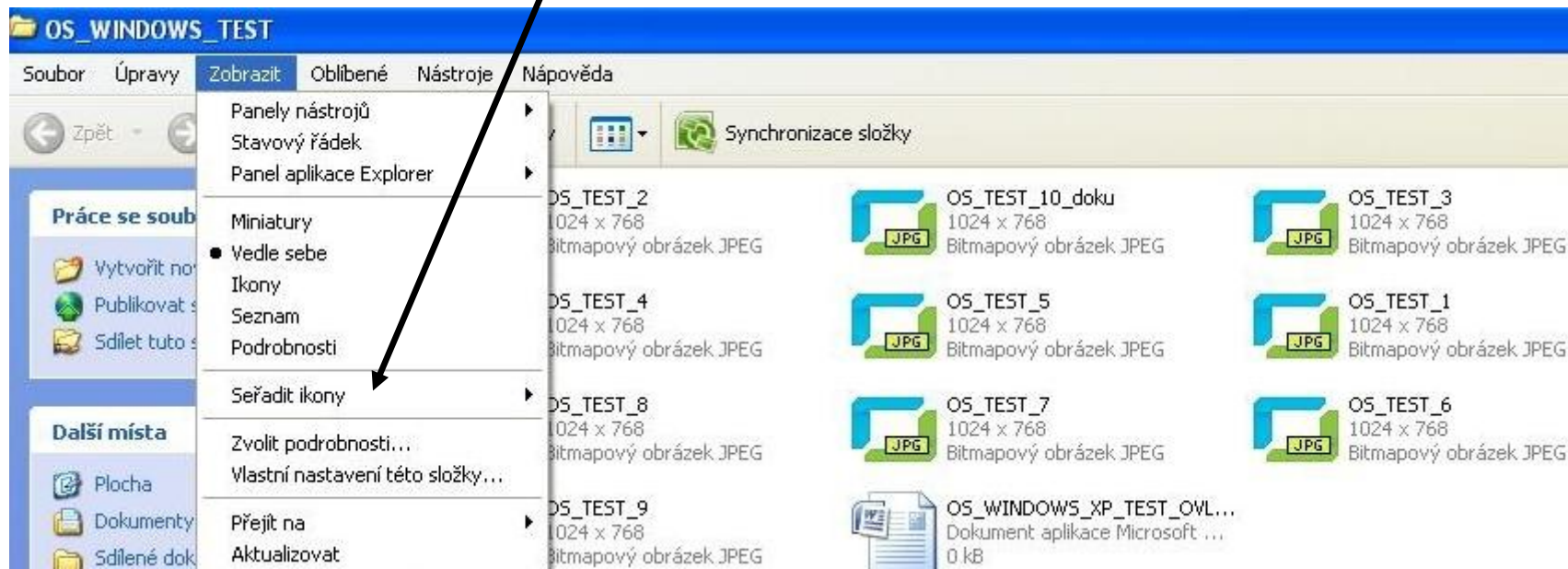


Varianta II.



Varianta III.

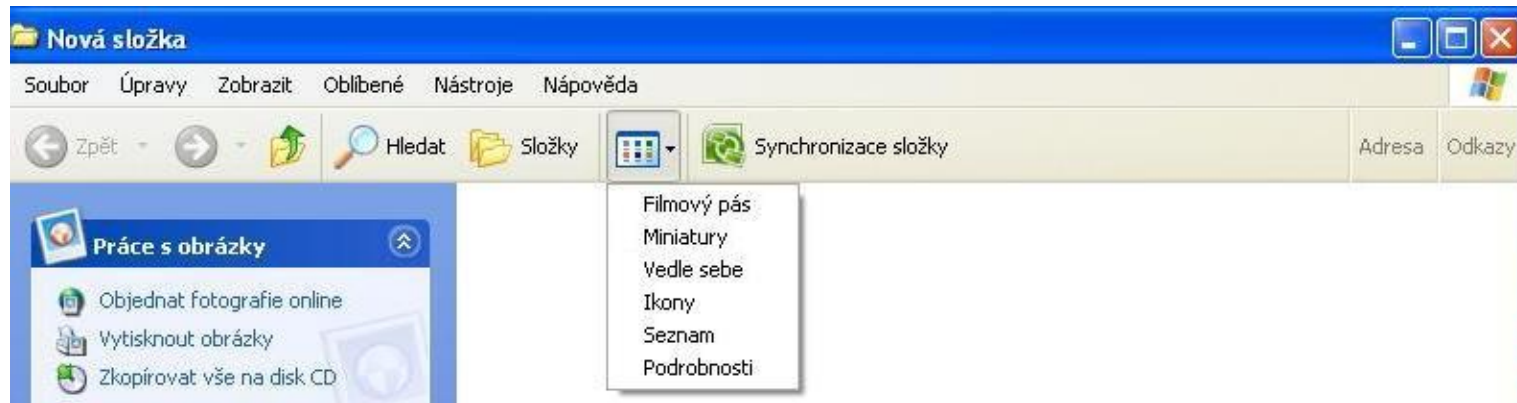
5) Podle jakých pravidel můžete ve složce **seřadit ikony**?



6) Vysvětlete význam všech čtyř tlačítek určených pro manipulaci s okny.



7) Který z nabízených **typů zobrazení** byste použili, pokud byste **chtěli zobrazit náhledy fotografií** umístěných ve složce?



8) Složky ve složce na obrázku chceme **seřadit tak, aby byly seřazeny od nejstaršího k nejnovějšímu**. Jak byste postupovali?

Velikost	Typ	Změněno
	Složka	5.3.2010 16:07
	Složka	6.1.2010 16:41
	Složka	4.4.2010 23:04
	Složka	30.3.2010 10:18
	Složka	28.11.2008 15:55
	Složka	19.3.2010 23:04
	Složka	1.3.2009 19:05
	Složka	5.4.2010 9:29
	Složka	10.7.2009 20:28
	Složka	4.11.2009 20:48
	Složka	25.3.2009 12:39
	Složka	15.3.2010 11:20
	Složka	18.3.2010 20:58
	Složka	26.1.2009 20:28
	Složka	9.4.2010 16:50
	Složka	24.1.2010 15:40

9) Kterou ikonu **nelze obvyklým způsobem odstranit** z Plochy?

10) Které základní **pracovní úkony s myší** můžeme provést?

11) Které **tři varianty nápovědy v OS** znáte?

12) Vysvětlete **význam těchto klávesových zkratk:**

Ctrl+X

Ctrl+C

Ctrl+V

13) Uvedte **tři znaky, které nemůžete použít** při tvorbě názvu souboru.