



VY_32_INOVACE_087

VÝUKOVÝ MATERIÁL zpracovaný v rámci projektu EU peníze školám



evropský
sociální
fond v ČR



EVROPSKÁ UNIE



MINISTERSTVO ŠKOLSTVÍ,
MLÁDEŽE A TĚLOVÝCHOVY



OP Vzdělávání
pro konkurenceschopnost

Registrační číslo projektu: CZ. 1.07. /1. 5. 00 / 34. 0696

Šablona: III/2

Název: Jasan ztepilý - prezentace

Vyučovací předmět: Nauka o lese

Ročník: 1

Autor: Ing. Jiří Franc

Ověřeno ve výuce dne: dd. mm. rrrr

Třída: 1.E

Česká lesnická akademie Trutnov, střední škola a vyšší odborná škola

- **Anotace:** prezentace shrnuje základní informace o biologii, ekologických nárocích a hospodářském významu jasanu ztepilého.
- Prezentace obsahuje motivační otázky pro žáky, vyžaduje jejich aktivní zapojení do probíraných témat. Zjištění odpovědí vyžaduje jak práci s vlastní prezentací, tak využívání volně dostupných zdrojů informací.

Prezentace obsahuje ilustrativní obrazové materiály.

Součástí prezentace je seznam použitých informačních pramenů.

- **Autor:** Ing. Jiří Franc
- **Jazyk :** Čeština
- **Očekávaný výstup :** určení druhu lesnicky významné dřeviny, znalost jejích ekologických nároků a hospodářského významu
- **Speciální vzdělávací potřeby :** žádné
- **Klíčová slova :** jasan ztepilý
- **Druh učebního materiálu:** prezentace
- **Druh interaktivity:** výklad
- **Cílová skupina:** žák
- **Stupeň a typ vzdělávání:** středoškolské odborné vzdělávání
- **Typická věková skupina:** 15 - 19 let

Jasan ztepilý – Fraxinus excelsior L.

- **Habitus**: vysoký strom velkých rozměrů, s mohutným rovným kmenem a štíhlou korunou. Dorůstá do výšky 40m.
- **Kořeny**: srdčitý kořenový systém, s dlouhými a silnými obloukovitými všestranně rozloženými postranními kořeny.
- **Kůra**: v mládí hladká, zelenošedá, později se vytváří šedohnědá, nebo tmavošedá rozpukaná borka.



„Autorem materiálu a všech jeho částí, není-li uvedeno jinak, je Ing. Jiří Franc“



„Autorem materiálu a všech jeho částí, není-li uvedeno jinak, je Ing. Jiří Franc“

- **Pupeny:** u jasanu jsou **důležitým rozpoznávacím znakem** - postaveny **vstřícně či šikmo vstřícně**, s větším terminálním pupenem. Mají **tmavé až černé, plstnaté pupenové šupiny**.
- **Listy:** **lichozpeřené**, složeny z **4-7 párů poměrně proměnlivých lístků**, složený list má **délku do 40 cm**. Lístky jsou **kopinaté**, na okraji **pilovité**, s velmi **krátkým řapíkem**.
- **Květy:** kvete každoročně **v dubnu před olistěním**, květy vyrůstají z **bočních květních pupenů**, jsou **uspořádány do bohatých lat** – mají **nafialovělou barvu**.



„Autorem materiálu a všech jeho částí, není-li uvedeno jinak, je Ing. Jiří Franc“



„Autorem materiálu a všech jeho částí, není-li uvedeno jinak, je Ing. Jiří Franc“



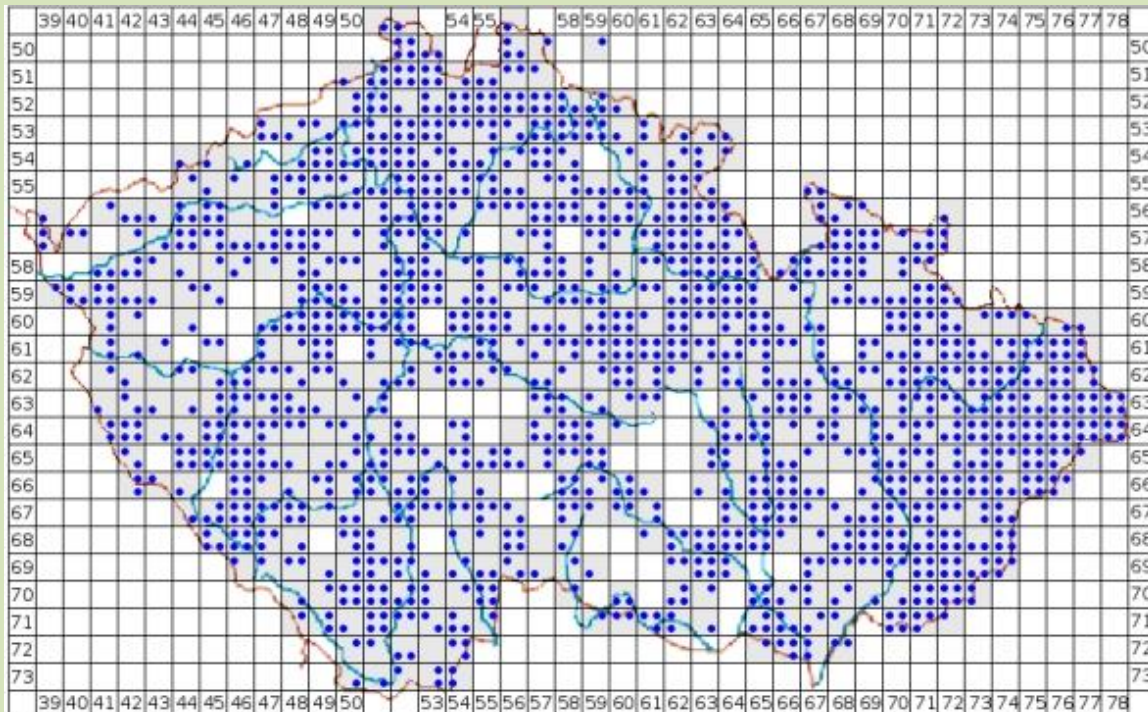
„Autorem materiálu a všech jeho částí, není-li uvedeno jinak, je Ing. Jiří Franc“

- **Plody:** zrají v říjnu, jsou to jednokřídlé nažky z úzkým křidélkem, 20-50 mm dlouhým. Semeno asi 12 mm, tmavohnědé.



Foto: Ing. Jiří Franc

- **Výskyt v ČR:** roztroušeně od nížin do hor, soustředěnější výskyt v nížinách **v lužních lesích, podél potoků v podhorských oblastech a v suťových lesích** – v Krkonoších do 980 m. n. m.
- **Ekologie:** **v mládí snáší silný zástin, ale v dospělosti je to světломilný druh.** Na jaře velice **pozdě raší**, na podzim po prvních mrazících ztrácí listy. Je poměrně **citlivý na mrazy**, nesnáší mrazové kotliny.
- Má **velmi vysoké nároky na živnost půdy**, vyžaduje hlubší, bohatší a vlhké půdy – **kamenitost půdy v takovém případě nevádí.**
- Je středně citlivý na znečištěné ovzduší a **dožívá se okolo 250 let.**

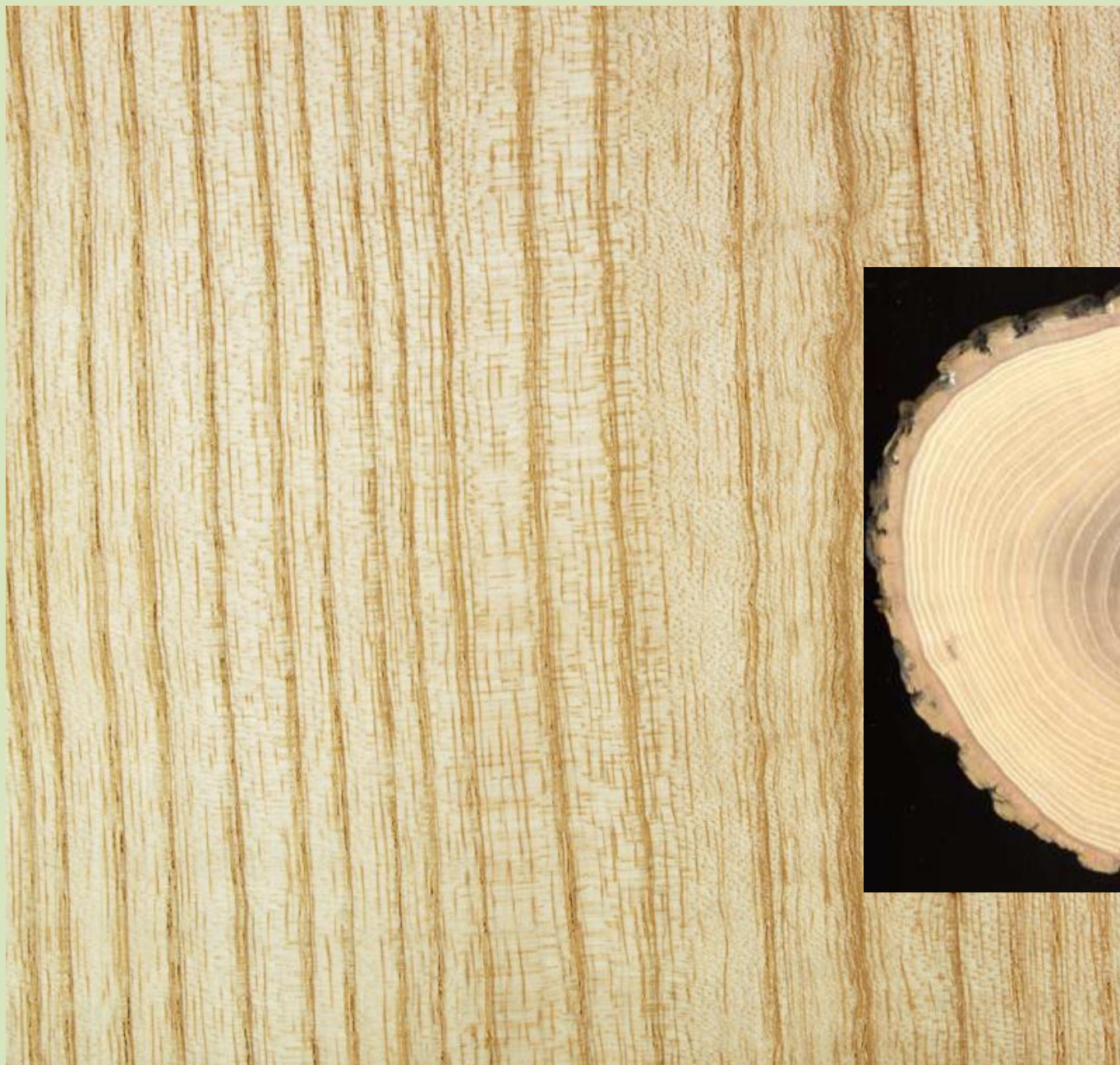


„Autorem materiálu a všech jeho částí, není-li uvedeno jinak, je Ing. Jiří Franc“



Suťové lesy rostou na strmých svazích s výchozy skal, roklemi, v dolních částech svahů, kde se hromadí balvany. Půdy jsou bohaté živinami a opadané listí se rychle rozkládá. Často jsou to půdy vlhké, nikoliv trvale zamokřené. Suťové lesy tvoří většinou jen maloplošné porosty rozšířené od pahorkatin do horských poloh.

- **Využití:** dřevo je velice **kvalitní, jedno z našich nejvíce ceněných**. Je **tvrdé, těžké, pružné a pevné**. Používá se na výrobu nábytku, **dých, sportovního nářadí, kvalitních topůrek a násad, parket, hudebních nástrojů a v leteckém průmyslu**.
- V sadovnictví se vysazoval **často v alejích podél cest, známé jsou mnohé ozdobné formy**, například převislý kultivar Pendula.



„Autorem materiálu a všech jeho částí, není-li uvedeno jinak, je Ing. Jiří Franc“



Foto: Ing. Jiří Franc

„Autorem materiálu a všech jeho částí, není-li uvedeno jinak, je Ing. Jiří Franc“

cv. Pendula




„Autorem materiálu a všech jeho částí, není-li uvedeno jinak, je Ing. Jiří Franc“

© Oli 2007



cv. Diversifolia

 gardenbrezh.org

„Autorem materiálu a všech jeho částí, není-li uvedeno jinak, je Ing. Jiří Franc“



cv. Globosa

© Juro Sebestyén, www.dreviny.sk,
A.B.I.E.S. s.r.o., Bratislava, 2009

„Autorem materiálu a všech jeho částí, není-li uvedeno jinak, je Ing. Jiří Franc“



V roce 2006 byl popsán nový druh houby **Chalara fraxinea** - způsobuje **prosychání korun, odumírání jednoletých letorostů a odumírání kůry a lýka** v řadě oblastí naší České republiky včetně Krkonoš.

Otázky

1. Popište listy jasanu ztepilého ?
2. Jaké vlastnosti má jasanové dřevo?
3. Jasen je tzv. anemogam – vyhledejte co to znamená?
4. Které další dřeviny jsou typické pro suťové lesy?
5. Vyjmenujte okrasné kultivary jasanu ztepilého.

V prezentaci jsem využil následujících zdrojů:

- HEJNÝ, S., SLAVÍK, B., *Květena České republiky* 2. 1. vyd. Praha: Academia, 1990
- SLÁVIK M., *Lesnická dendrologie pro bakalářské studium HSSL*. 1. vyd. Praha: Česká zemědělská univerzita, 2004
- http://is.muni.cz/do/rect/el/estud/prif/ps10/biogeogr/web/index_Fra_exc.html
- <http://www.bomengids.nl/uk/esfamilie.html>
- http://www.bgflora.net/families/oleaceae/fraxinus/fraxinus_excelsior/fraxinus_excelsior_8_en.html
- <http://www.garten.cz/a/cz/5843-presazovani-starsich-drevin/>
- <http://nature.hyperlink.cz/obrany.htm>
- <http://davisla.wordpress.com/category/fraxinus-excelsior-pendula/>
- http://fld.czu.cz/~zeidler/lexikon_dreva/lexikon_dreva.pdf
- <http://www.lesycr.cz/o-nas/casopis-lesu-zdar/Stranky/chradnuti-jasanu-v-evrope.aspx>
- http://commons.wikimedia.org/wiki/File:Es_geveerd_blad_Fraxinus_excelsior.jpg
- http://www.e-herbar.net/main.php?g2_itemId=20242
- <http://www.pyly.cz/detail-rostliny/jasan-ztepily>
- <http://www.biolib.cz/cz/taxonimage/id118247/?taxonid=40411>
- <http://www.flickr.com/photos/willyekerslike/8228890941/>
- <http://gardenbreizh.org/photos/Oli/photo-29153.html>