



VY\_32\_INOVACE\_362

VÝUKOVÝ MATERIÁL zpracovaný v rámci projektu EU peníze školám



evropský  
sociální  
fond v ČR



EVROPSKÁ UNIE



MINISTERSTVO ŠKOLSTVÍ,  
MLÁDEŽE A TĚLOVÝCHOVY



OP Vzdělávání  
pro konkurenceschopnost

**Registrační číslo projektu:** CZ. 1.07. /1. 5. 00 / 34. 0696

**Šablona:** III/2

**Název:** Výchova lesních porostů obecné principy I.

**Vyučovací předmět:** Pěstování lesa

**Ročník:** 4.

**Autor:** Aleš Škoda

**Ověřeno ve výuce dne:** 24. 9. 2012

**Třída:** 4. A

# Anotace

- **Anotace:** Prezentace popisuje základní principy výchovy, popisuje jednotlivé druhy výchovných sečí, rozděluje výchovné zásahy dle věku porostů, pojednává o individuálních, schematických a kombinovaných zásazích.
- **Autor:** Aleš Škoda
- **Jazyk :** Čeština
- **Očekávaný výstup :** společenskovední vzdělávání, ...
- **Speciální vzdělávací potřeby :** žádné
- **Klíčová slova:** výchova, zdravotní výběr, jakostní výběr, druhový výběr, věkový výběr, pozitivní zásah, negativní zásah, podúrovňový zásah, úrovňový zásah, prořezávka, probírka
- **Druh učebního materiálu:** prezentace
- **Druh interaktivity:** kombinované
- **Cílová skupina:** žák
- **Stupeň a typ vzdělávání:** středoškolské odborné vzdělávání
- **Typická věková skupina:** 15 - 19 let

"Autorem materiálu a všech jeho částí,  
není-li uvedeno jinak je Aleš Škoda"

# Výchova lesních porostů obecné principy I.

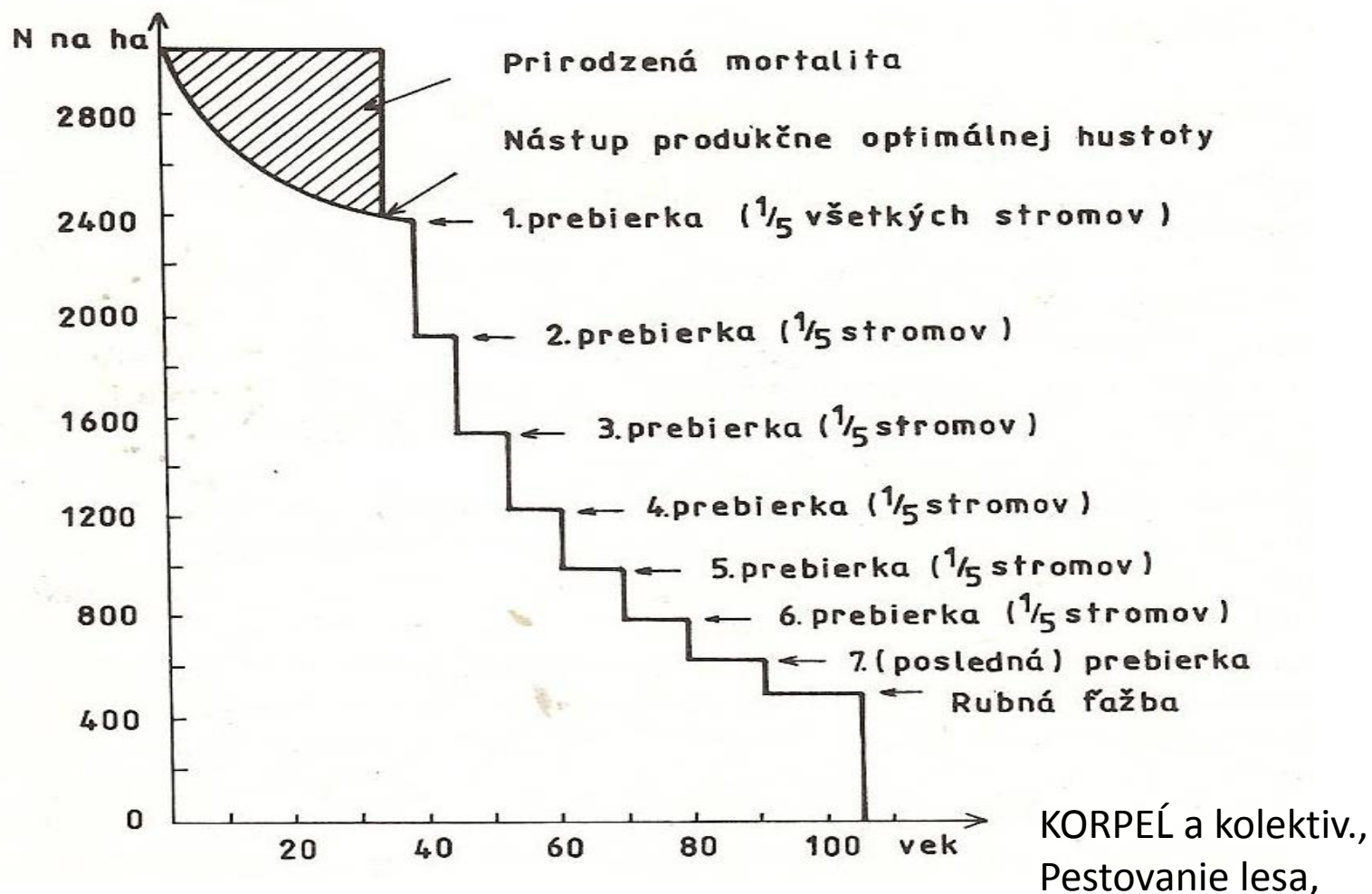
## Druhy výchovných sečí (druhy výběru)

- **Druhový výběr** – usměrňování druhové skladby dle stanovištních a hospodářských požadavků HS, Druhová skladba dle CHS.
- **Zdravotní výběr** odstraňování jedinců odumřelých, poškozených, oslabených.
- **Jakostní výběr** podpora kvalitních žádoucích jedinců (průběžnost kmene, tvar koruny, zavětvení...).
- **Věkový (stadiální výběr)** výběr z hlediska vývoje jednotlivých jedinců v porostu, zralostní výběr.

# Výchovné zásahy dle vývoje porostů

- Protrhávky, prostřihávky přirozené nálety a nárosty).
- Výřez plevelných dřevin (kultury, mlaziny).
- Prořezávky nehroubí do 7cm (mlaziny, tyčkoviny, bez ekonomického efektu).
- Probírky hroubí (tyčoviny, nastávající kmenoviny, kmenoviny, přinášejí první finanční efekt).

# Výchovný zásah = redukce počtu jedinců



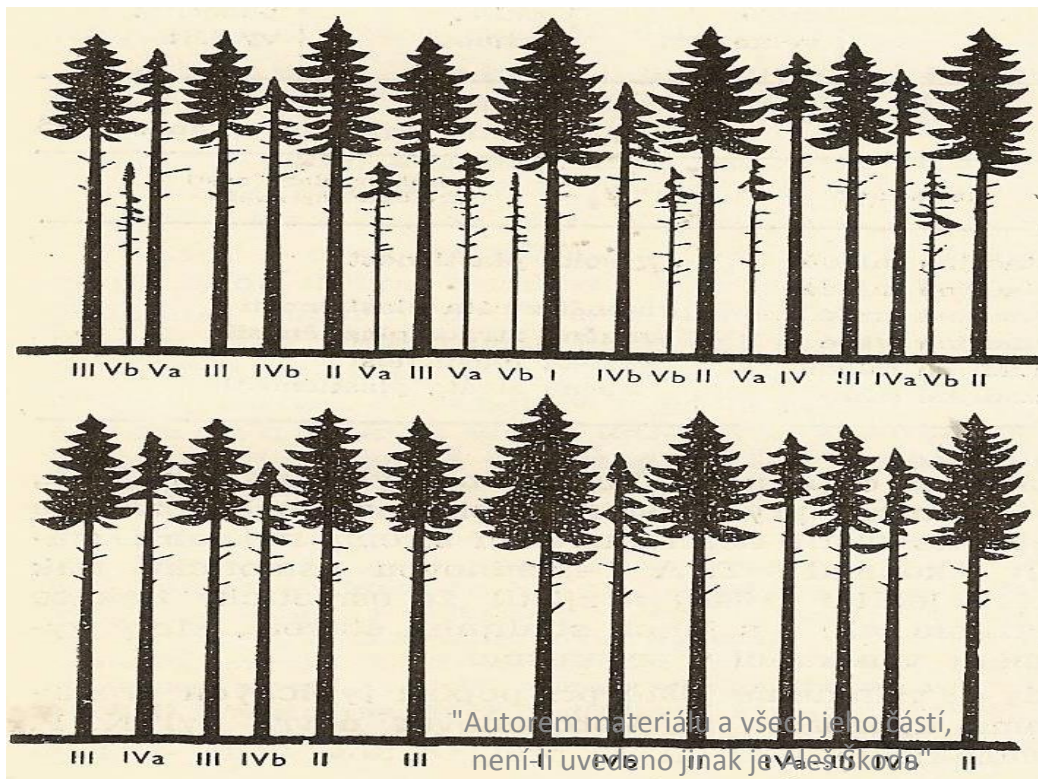
"Autorem materiálu a všech jeho částí,  
není-li uvedeno jinak je Aleš Škoda"

# Rozdělení výchovných zásahů

- **Individuální zásah**, výběr jednotlivých stromů, uplatnění stromových klasifikací.
- **Schematický zásah**, výběr prováděný na základě schématu, řadový výběr, šachovnicový výběr.
- **Kombinovaný zásah**, částečně je porost vychován schematicky, částečně se uplatňuje zásah individuální.

# Individuelní zásah

- Individuelní posouzení jednotlivých stromů.
- Použití stromových klasifikací (Konšelova s.k., Francouzská s.k., Dánská s.k.)



POLANSKY B., Pěstění lesů



# Listnatý porost vychovávaný individuálními zásahy



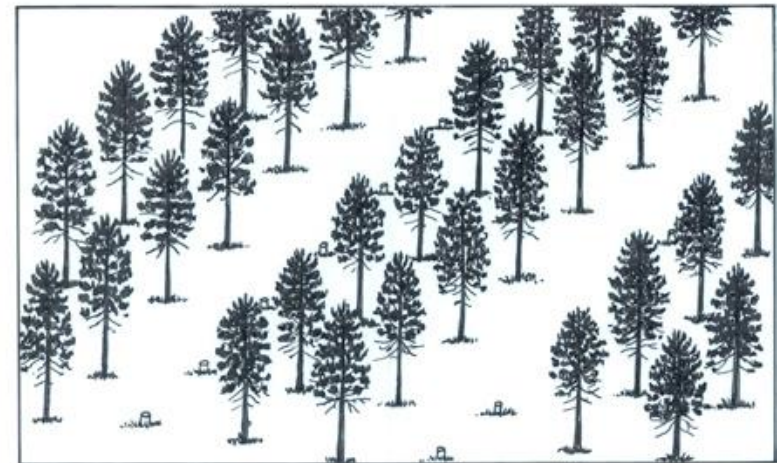
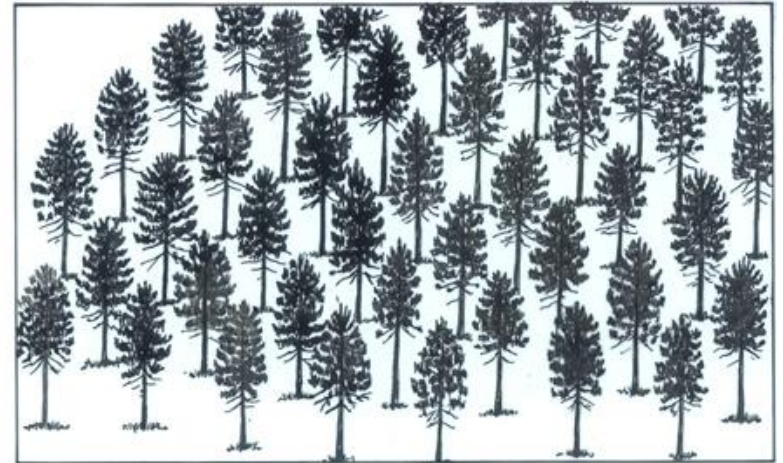
"Autorem materiálu a všech jeho částí,  
ne-li uvedeno jinak je Aleš Škoda"



# Schematický zásah

- Uplatňuje se v mladých stádiích porostu (SM, BO, TP) nálety nárosty, mlaziny.
- Využitelný u plantáží VR, TP, Lignikultury
- Rozčleňování porostů

POLANSKY B., Pěstění lesů



"Autorem materiálu a všech jeho částí,  
není-li uvedeno jinak je Aleš Škoda"



# Schematický pruhový zásah provedený ve smrkové mlazině.



"Autorem materiálu a všech jeho částí,  
ne-li uvedeno jinak je Aleš Škoda"



# Schematický zásah s odstraněním každé druhé řady



"Autorem materiálu a všech jeho částí,  
není-li uvedeno jinak je Aleš Škoda"

# Výchovný zásah, základní rozdělení

- **Negativní výběr**: odstraňování nežádoucích složek porostu z hlediska druhového, zdravotního, stadiálního a jakostního.
- **Pozitivní výběr**: výběr zaměřený pouze na podporu nejlepších jedinců v porostu, jejich postupné uvolňování, podružné nekvalitní složky zůstávají v lese.



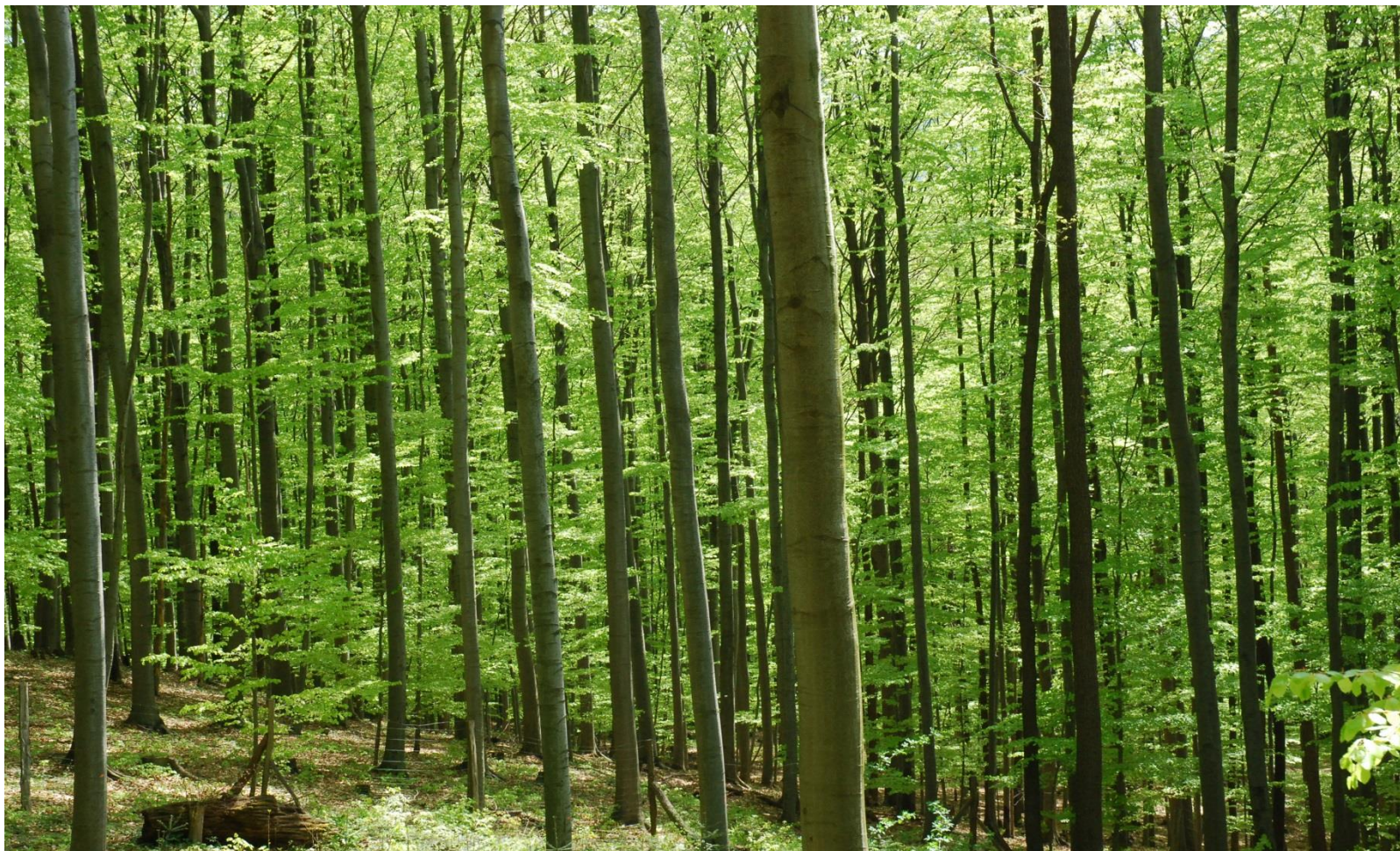
# Ve smrkových porostech převažují negativní zásahy v podúrovni, využívá se převážně Konšelova stromová klasifikace



"Autorem materiálu a všech jeho částí,  
není-li uvedeno jinak je Aleš Škoda"



# Bukový porost vychovávaný pozitivním zásahem, využití Dánské stromové klasifikace.



"Autorem materiálu a všech jeho částí,  
ne-li uvedeno jinak je Aleš Škoda"

# Otázky k opakování

- Charakterizujte možné druhy výběru v lesních porostech.
- Jaké stromové klasifikace lze uplatnit v probírkových porostech?
- Uveďte způsoby provádění schematických zásahů.
- Vyjmenujte jednotlivé druhy výchovných zásahů a přiřaďte k nim věková stadia porostů.
- Vysvětlete rozdíly mezi pozitivními a negativními výchovnými zásahy.

# Literatura a internetové zdroje:

KORPEL a kolektiv., Pestovanie lesa, 1. vydání. Příroda. Bratislava 1991., ISBN 80-07-00428-9, str. 465.

SLODIČAK M., NOVÁK J., Výchova lesních porostů hlavních hospodářských dřevin VULHM, Strnady. 2007, ISBN 978-80-86461-2, str. 46.

VYSKOT M., Probírky (Biotechnika a efektivnost), SZN v Praze 1962, ISBN 07-124-04/41. str. 301.

POLANSKY B., Pěstění lesů, SZN Praha 1966, ISBN 07-024-66. str. 514

BEZECNÝ P. Pěstování lesů., Zemědělské nakladatelství Brázda, Praha, 1992. 1. vydání. ISBN 07-019-92 04/40, str. 376.

POLENO Z., VACEK S., a kolektiv. Pěstování lesů I. – III. , Lesnická práce s.r.o., Kostelec nad Černými lesy, 2007 ISBN 978-80-87154-07-6.

ÚRADNÍČEK L., MADĚRA P., TICHÁ S., KOBLÍŽEK J., Dřeviny české republiky, 2. vydání, Lesnická práce s. r. o. 2009, ISBN 978-87154-62-5, str. 367.

<http://www.mezistromy.cz/>

[www.vulhm.cz/](http://www.vulhm.cz/)

[www.fld.czu.cz/](http://www.fld.czu.cz/)

[www.silvarium.cz](http://www.silvarium.cz)