

Dřevokazné houby

Vybrané druhy na jehličnanech a
listnáčích

Kořenovník vrstevnatý

- **Spolu s václavkou nejnebezpečnější parazit smrku.**
- **Podhoubí má půdě.**
- **Napadá kořenový systém u zcela zdravých smrků.**
- **Hniloba postupuje středem kmene do výšky až 15 m.**
- **Stromy roní pryskyřici na spodní části kmene.**
- **Způsobuje tzv. červenou hnilobu.**
- **Plodnice rozlitého, nepravidelného tvaru.**
- **Plodnice jsou celoročně na pařezech, mezi kořenovými náběhy, na hrabance.**





NATURFOTO.cz



© J. Malý





Václavka smrková

- **Spolu s kořenovníkem nejnebezpečnější parazit smrku.**
- **Podhoubí nakazí živé kořeny.**
- **Pod kůrou stromů najdeme podhoubí buď bělavé, měkké nebo tvrdé provazce tmavohnědé barvy tzv. rhizomorfy.**
- **Rozkládá kořeny a kmen, ale jen do cca 1-2 m nad zemí.**
- **Způsobuje tzv. bílou hnilobu.**
- **Václavka poškozuje zejména porosty oslabené suchem (nížiny – např. Opavsko 2003).**
- **Trsy plodnic vyrůstají v září a říjnu u pat kmenů či na pařezech – jsou jedlé.**
- **Projevuje se roněním pryskyřice, lahvicovitým ztloustnutím spodní části kmene, vyhívání dutiny.**









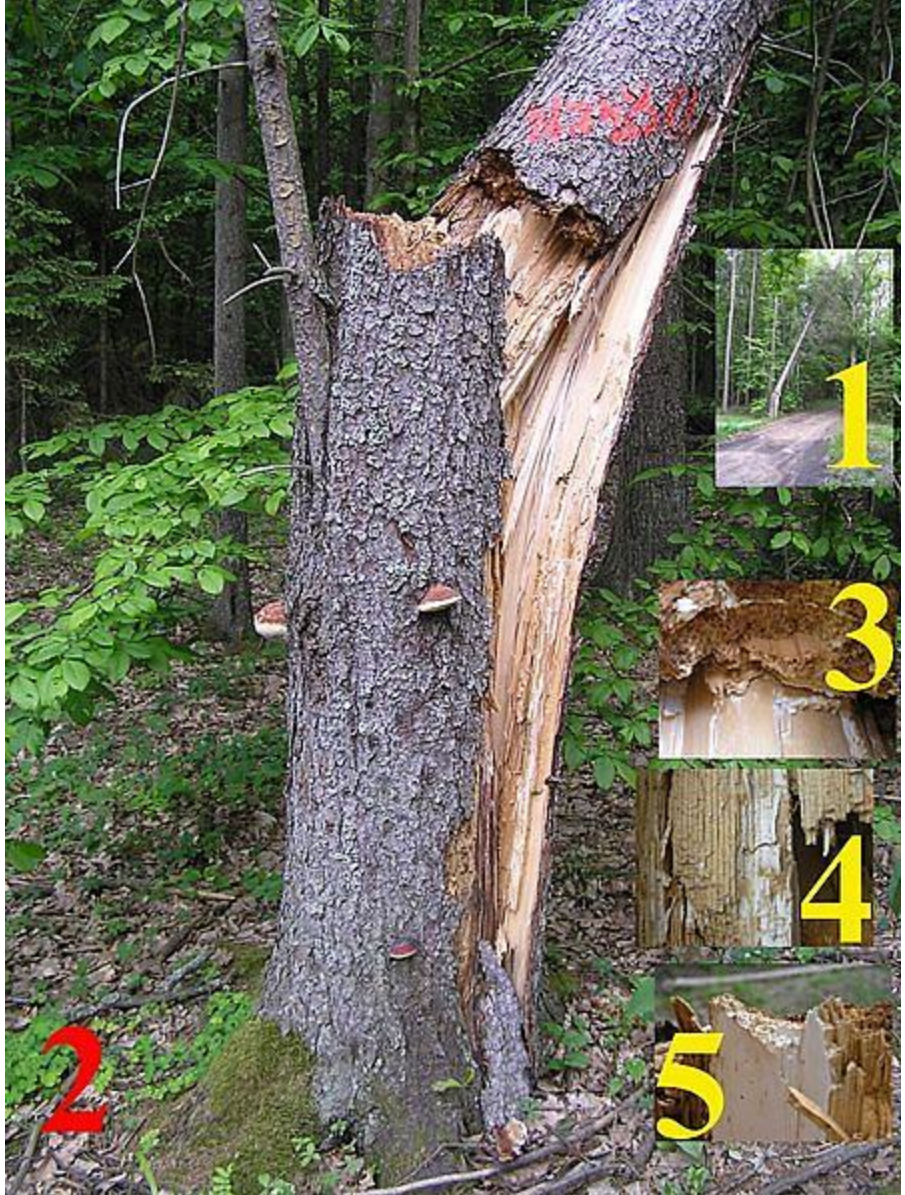


Troudnatec pásovaný

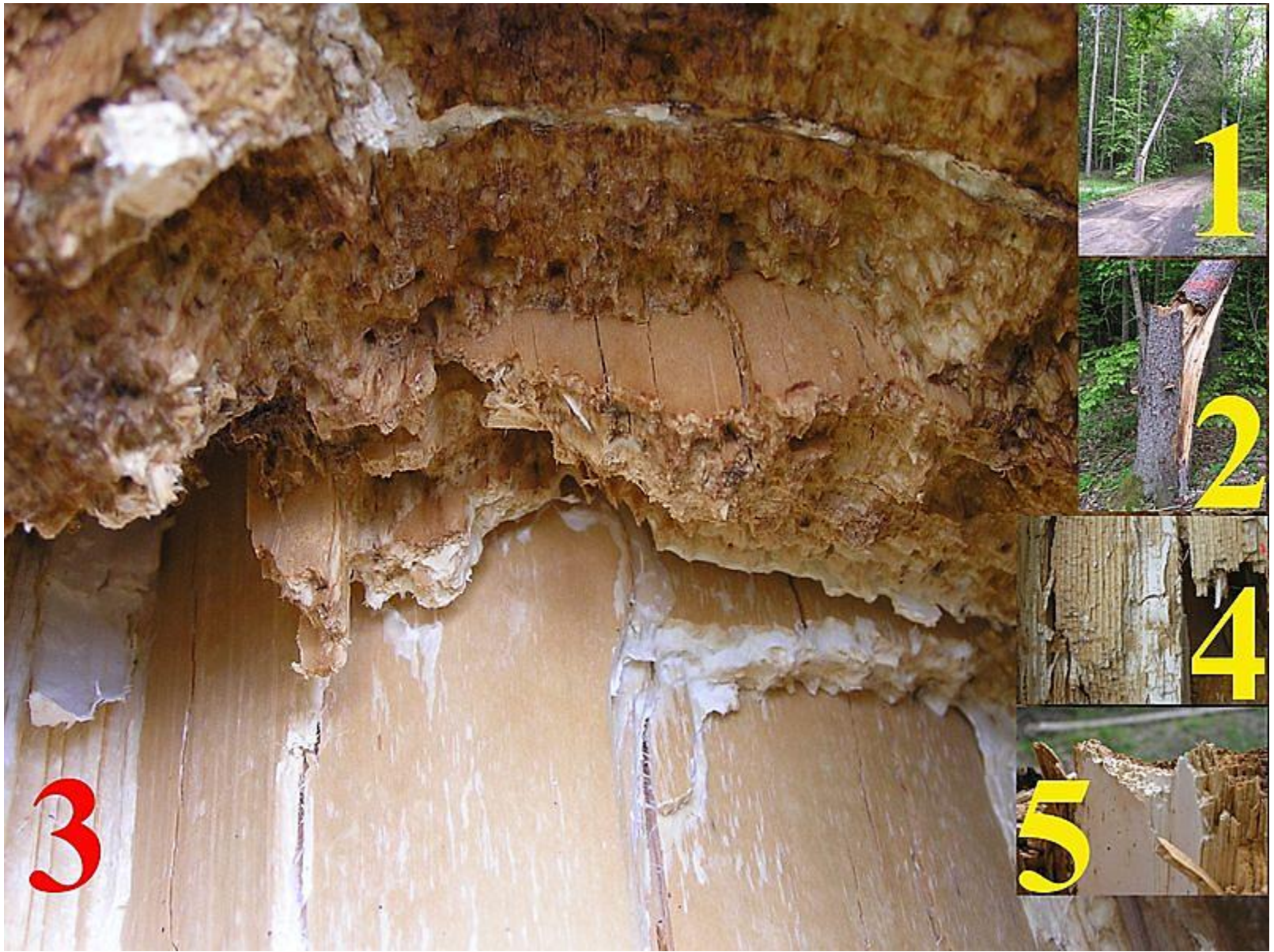
- Patří mezi nejrozšířenější dřevokazné houby.
- Nejčastěji jako saprofyt na smrku, ale parazituje také na živých dřevinách po loupání či ohryzu.
- Napadá i listnáče.
- Plodnice **bokem přirostlé, v různých odstínech hnědé, na přirůstajícím okraji mají světlý proužek.**
- Nápadným znakem plodnic je **ronění kapiček vody.**
- Působí **červenou hnilobu s kostkovitým rozpadem dřeva.**



© Dana Šípková
www.NATURFOTO.cz



2







Troudnatec kopytovitý

- Hojný škůdce na **bucích** v horských a podhorských oblastech.
- Plodnice **víceleté**, mají **kopytovitý tvar**.
- Nákaza **proniká do dřeva různými poraněními**.
- Působí **bílou hnilobu dřeva**.
- Hniloba je **od zdravého dřeva ohraničena tzv. marginální zónou**.







Sírovec žlutooranžový

- Nebezpečný **parazit listnáčů**.
- Způsobuje **červenou hnilobu** – nejčastěji: **dub, vrba, třešeň švestka, aj.**
- Je **hojný, od května do listopadu** nápadné plodnice ve velkých trsech.
- Plodnice pouze **jednoleté**.
- Jsou **uspořádány střežovitě nad sebou** na kmenech.
- **V mládí jedlá houba.**





www.naturfoto.cz

© Jifi Bohdal

Březovník obecný

- **Parazituje na bříze.**
- Plodnice **jednoletá, přečkávající zimu.**
- Klobouk **polokulovitý, vyklenutý až 30 cm v průměru.**
- Klobouk má **podvinuté okraje a hladký povrch** většinou šedavý nebo nahnědlý.
- Působí **červenou hnilobu.**





Zdroje:

- http://www.mykologie.net/index.php/houby/podle-morfologie/chorose/item/685-heterobasidion_annosum
- <http://www.naturephoto-cz.com/root-rot-photo-18068.html>
- <http://www.silvarium.com/lesnicka-prace-c-6-13/skody-pusobene-vaclavkou-v-smrkovych-porostech-severni-moravy-a-slezska>
- http://cs.wikipedia.org/wiki/Troudinatec_p%C3%A1sovan%C3%BD
- <http://www.naturfoto.cz/troudnatec-pasovany-fotografie-16942.html>
- <http://botany.upol.cz/atlas/system/gallery.php?entry=Fomes%20fomentarius>
- http://cs.wikipedia.org/wiki/S%C3%ADrovec_%C5%BElutooran%C5%BEov%C3%BD
- <http://www.naturfoto.cz/sirovec-zlutooranzovy-fotografie-7108.html>
- <http://www.biolib.cz/cz/taxonimage/id709/?taxonid=59947>