

Aktualizace stavu vozovek silnic II. a III. třídy v Královéhradeckém kraji k 31.12.2014

PavEx[®] Consulting, s.r.o.
SÚS Královéhradeckého kraje a.s.

© 2014

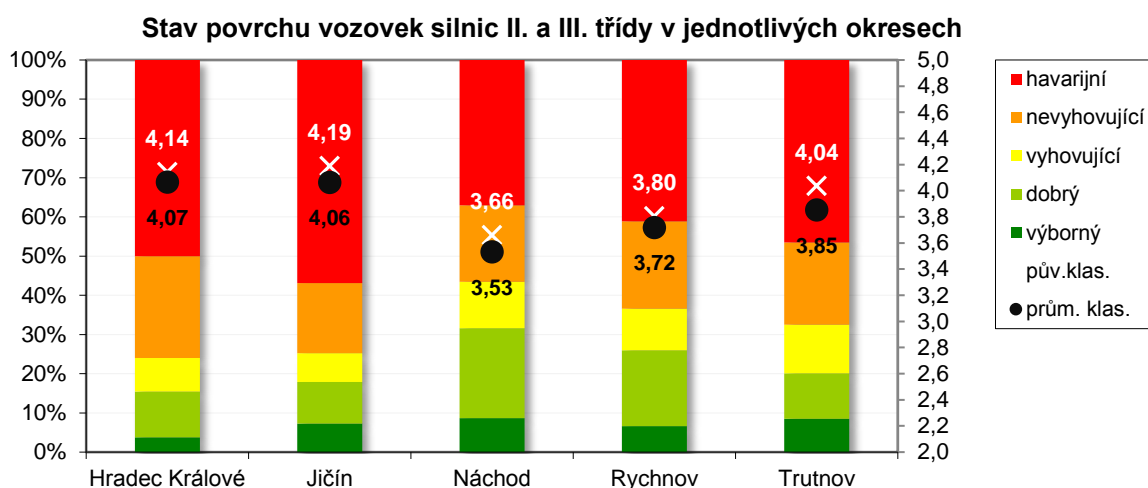
Sledování stavu povrchu vozovek v Královéhradeckém kraji

Stav povrchu vozovek

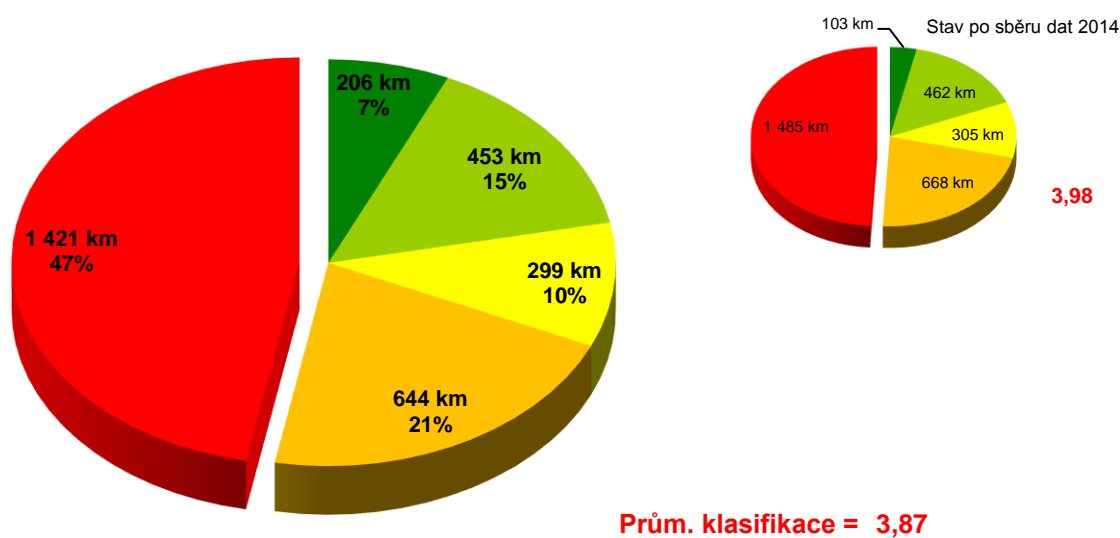
Sledování stavu povrchu vozovek v Královéhradeckém kraji

Hodnocení stavu povrchu vozovek dle TP87 silnic II. a III.třídy (bez kat. D) k 31.12.2014

Třída	Okres	Stav dle TP 87					Celkem [m]	prům. klas.
		výborný	dobrý	vyhovující	nevyhovující	havarijní		
II. a III.	Hradec Králové	25 222	77 600	57 099	172 296	332 876	665 093	4,07
	Jičín	53 762	77 725	54 359	131 261	418 283	735 390	4,06
	Náchod	47 060	124 377	64 257	105 492	201 067	542 253	3,53
	Rychnov	41 155	120 530	66 068	138 473	256 309	622 535	3,72
	Trutnov	38 876	53 032	56 741	96 030	212 814	457 493	3,85
Celkem [m]		206 075	453 264	298 524	643 552	1 421 349	3 022 764	3,87



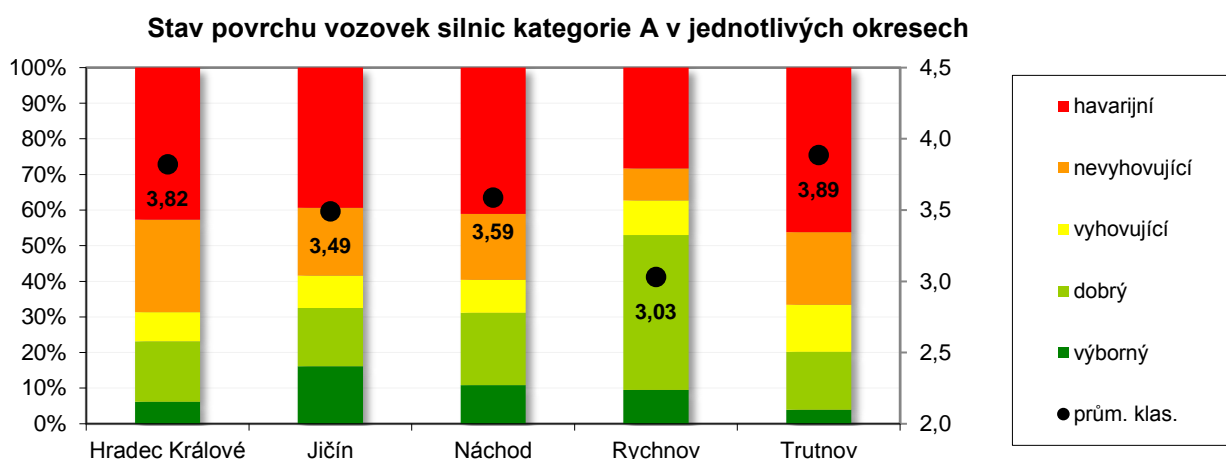
Stav povrchu vozovek silnic II. a III. třídy v Královéhradeckém kraji



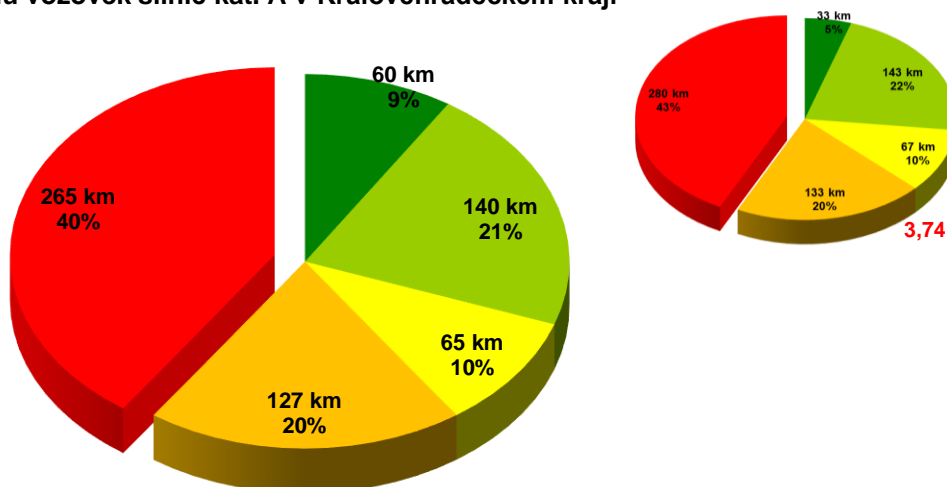
Sledování stavu povrchu vozovek v Královéhradeckém kraji

Hodnocení stavu povrchu vozovek silnic kategorie A k 31.12.2014

Třída	Okres	Stav dle TP 87					Celkem [m]	prům. klas.
		výborný	dobrý	vyhovující	nevyhovující	havarijní		
II. a III.	Hradec Králové	9 908	27 066	13 055	41 443	68 192	159 664	3,82
	Jičín	20 633	20 847	11 651	24 223	50 299	127 653	3,49
	Náchod	14 515	27 281	12 511	24 878	55 127	134 312	3,59
	Rychnov	9 298	42 417	9 450	8 817	27 609	97 591	3,03
	Trutnov	5 393	22 348	18 114	27 921	63 383	137 159	3,89
Celkem [m]		59 747	139 959	64 781	127 282	264 610	656 379	3,60



Stav povrchu vozovek silnic kat. A v Královéhradeckém kraji

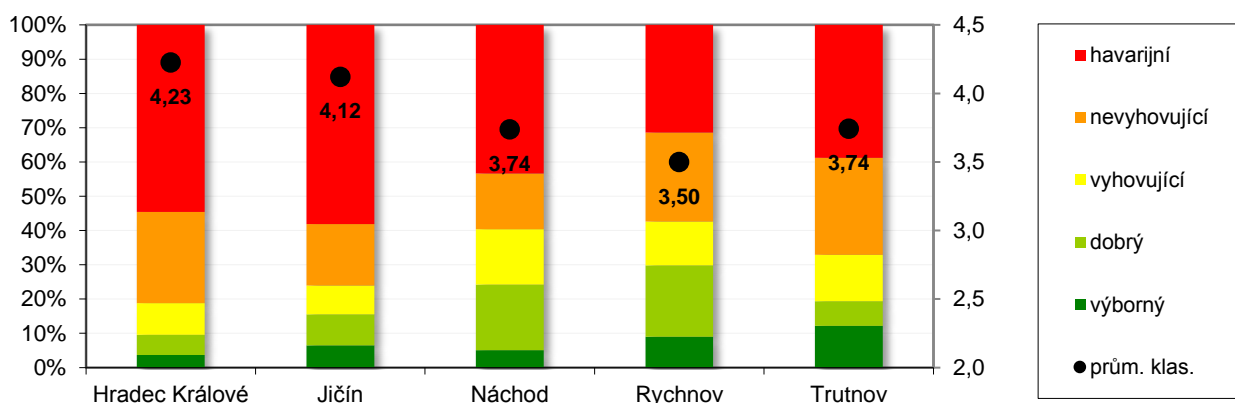


Prům. klasifikace = 3,60

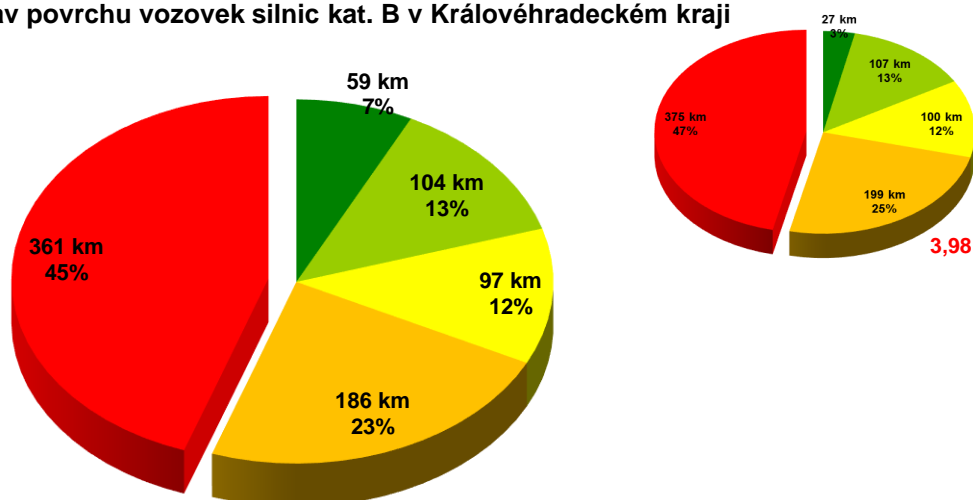
Hodnocení stavu povrchu vozovek silnic kategorie B k 31.12.2014

Třída	Okres	Stav dle TP 87					Celkem [m]	prům. klas.
		výborný	dobrý	vyhovující	nevyhovující	havarijní		
II. a III.	Hradec Králové	5 433	8 618	13 573	39 265	80 231	147 120	4,23
	Jičín	10 581	14 779	13 590	29 184	94 638	162 772	4,12
	Náchod	8 039	30 310	25 584	25 738	68 650	158 321	3,74
	Rychnov	17 554	40 282	24 767	50 431	60 878	193 912	3,50
	Trutnov	17 873	10 399	19 776	41 309	56 720	146 077	3,74
Celkem [m]		59 480	104 388	97 290	185 927	361 117	808 202	3,85

Stav povrchu vozovek silnic kategorie B v jednotlivých okresech



Stav povrchu vozovek silnic kat. B v Královéhradeckém kraji

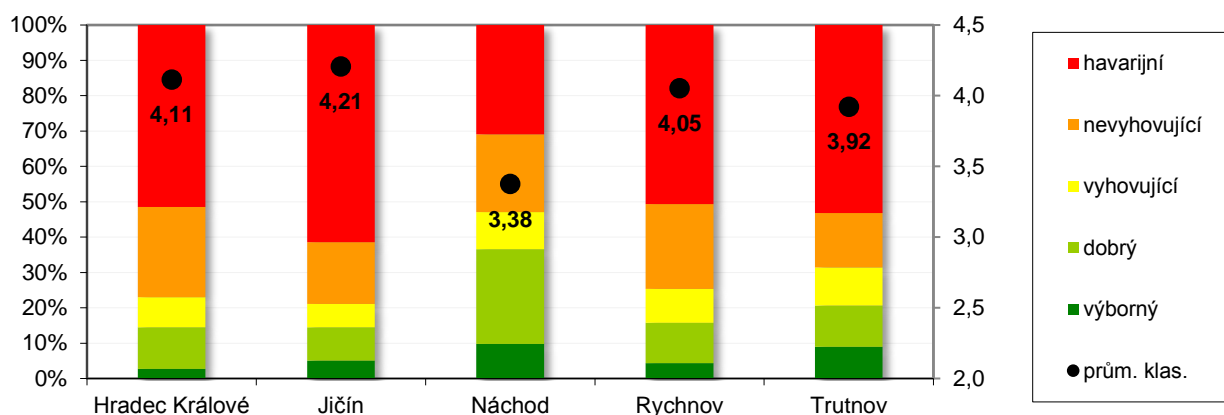


Prům. klasifikace = 3,85

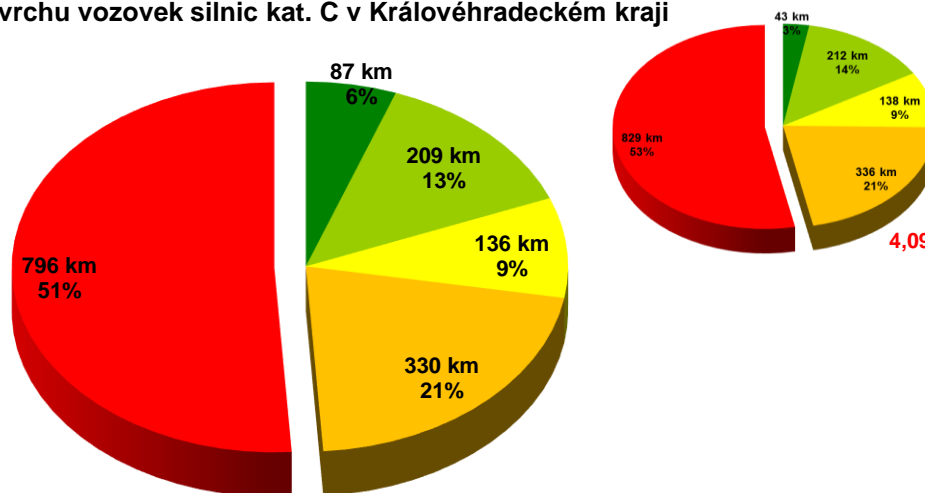
Hodnocení stavu povrchu vozovek silnic kategorie C k 31.12.2014

Třída	Okres	Stav dle TP 87					Celkem [m]	prům. klas.
		výborný	dobrý	vyhovující	nevyhovující	havarijní		
II. a III.	Hradec Králové	9 881	41 916	30 471	91 588	184 453	358 309	4,11
	Jičín	22 548	42 099	29 118	77 854	273 346	444 965	4,21
	Náchod	24 506	66 786	26 162	54 876	77 290	249 620	3,38
	Rychnov	14 303	37 831	31 851	79 225	167 822	331 032	4,05
	Trutnov	15 610	20 285	18 851	26 800	92 711	174 257	3,92
Celkem [m]		86 848	208 917	136 453	330 343	795 622	1 558 183	3,99

Stav povrchu vozovek silnic kategorie C v jednotlivých okresech



Stav povrchu vozovek silnic kat. C v Královéhradeckém kraji



Prům. klasifikace = 3,99

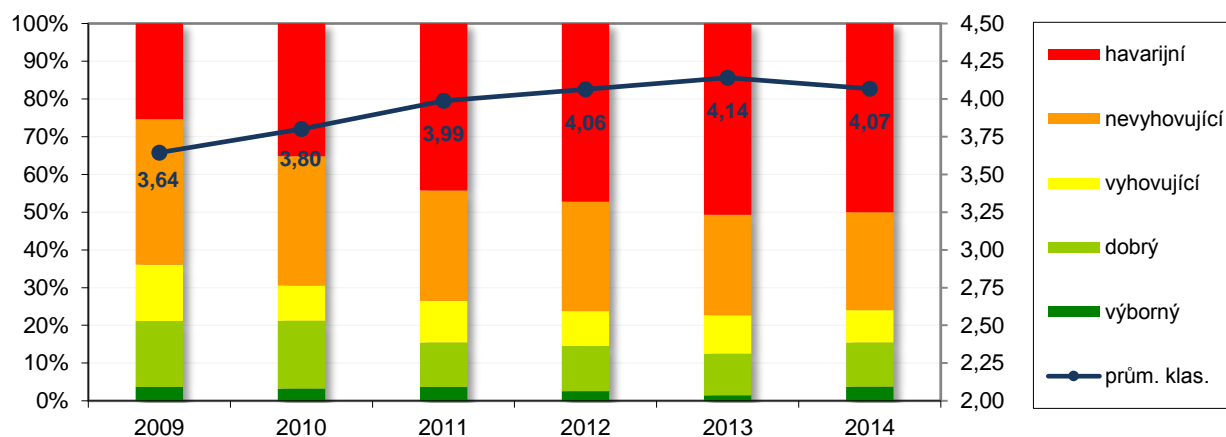
Stav povrchu vozovek v jednotlivých okresech

Sledování stavu povrchu vozovek v Královéhradeckém kraji

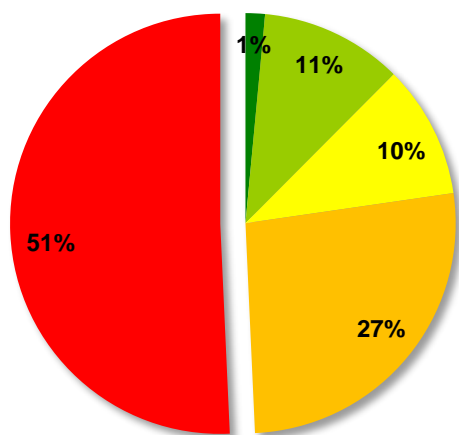
Stavu povrchu vozovek silnic II. a III. třídy (bez kat.D) Okres Hradec Králové

Třída	Rok	Stav dle TP87					Celkem [m]	prům. klas.
		výborný	dobrý	vyhovující	nevyhovující	havarijní		
II. a III.	2009	24 543	116 396	100 010	257 141	169 282	667 372	3,64
	2010	21 815	120 053	62 083	228 662	234 759	667 372	3,80
	2011	24 632	78 112	73 765	194 707	294 900	666 116	3,99
	2012	16 823	79 990	61 433	192 931	314 250	665 427	4,06
	2013	9 930	72 935	68 146	176 704	337 346	665 061	4,14
	2014	25 222	77 600	57 099	172 296	332 876	665 093	4,07

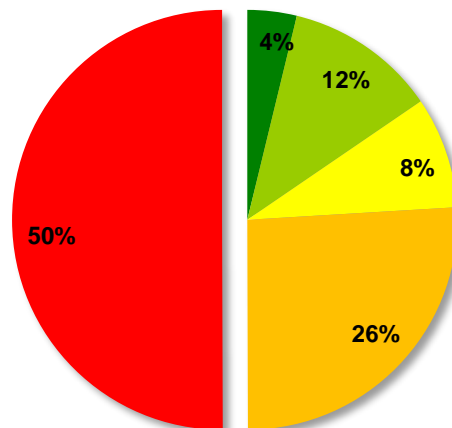
Stav povrchu vozovek silnic v okrese Hradec Králové



2013



2014

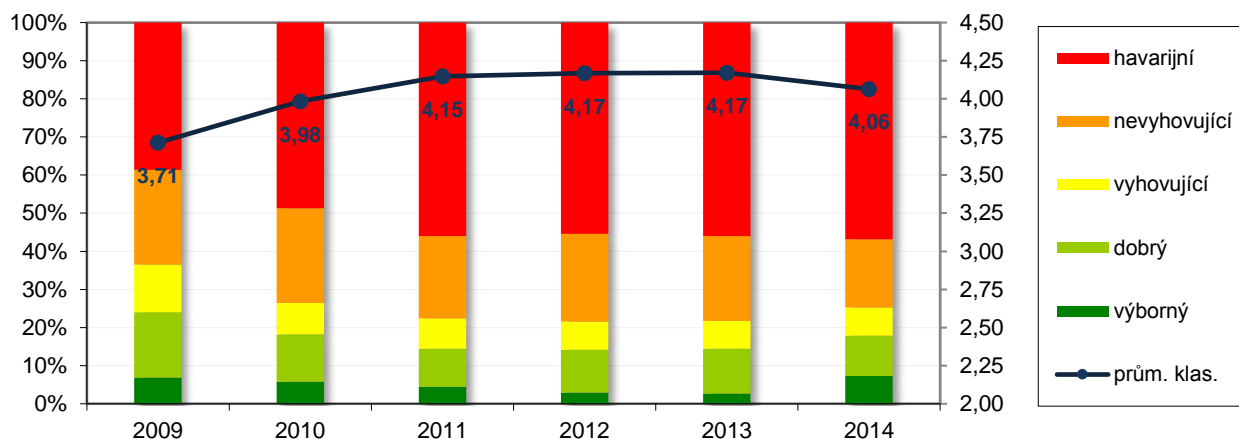


Sledování stavu povrchu vozovek v Královéhradeckém kraji

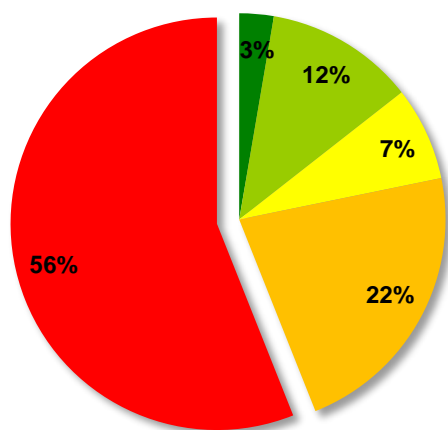
Stavu povrchu vozovek silnic II. a III. třídy (bez kat.D) Okres Jičín

Třída	Rok	Stav dle TP87					Celkem [m]	prům. klas.
		výborný	dobrý	vyhovující	nevyhovující	havarijní		
II. a III.	2009	50 692	125 393	91 782	182 437	283 220	733 524	3,71
	2010	42 579	90 722	60 677	182 200	357 346	733 524	3,98
	2011	32 733	73 299	59 128	158 193	412 369	735 722	4,15
	2012	21 756	82 264	54 572	168 938	407 807	735 337	4,17
	2013	19 800	86 286	54 055	163 208	411 973	735 322	4,17
	2014	53 762	77 725	54 359	131 261	418 283	735 390	4,06

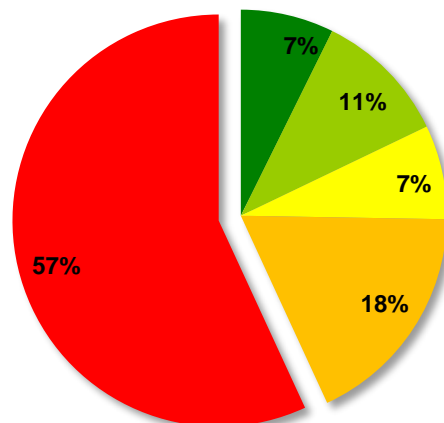
Stav povrchu vozovek silnic v okrese Jičín



2013



2014

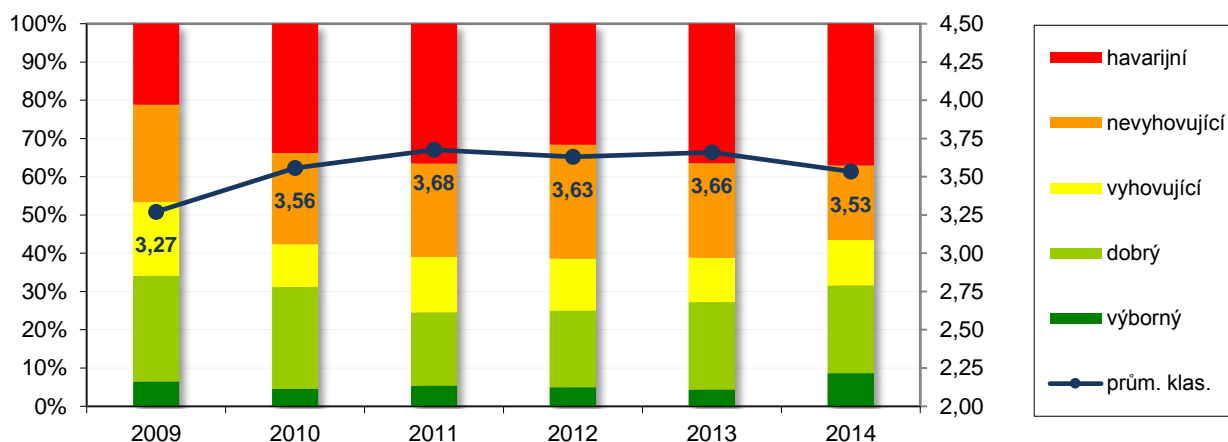


Sledování stavu povrchu vozovek v Královéhradeckém kraji

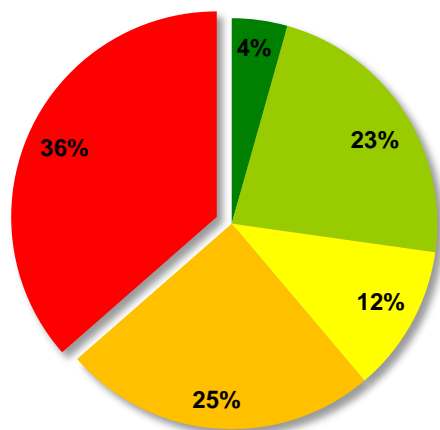
Stavu povrchu vozovek silnic II. a III. třídy (bez kat.D) Okres Náchod

Třída	Rok	Stav dle TP87					Celkem [m]	prům. klas.
		výborný	dobrý	vyhovující	nevyhovující	havarijní		
II. a III.	2009	35 348	149 950	104 501	138 343	114 766	542 908	3,27
	2010	24 893	144 135	61 140	129 209	183 531	542 908	3,56
	2011	29 250	104 190	78 371	132 551	198 546	542 908	3,68
	2012	27 164	108 560	74 047	161 715	171 422	542 908	3,63
	2013	23 712	123 922	62 967	134 007	197 645	542 253	3,66
	2014	47 060	124 377	64 257	105 492	201 067	542 253	3,53

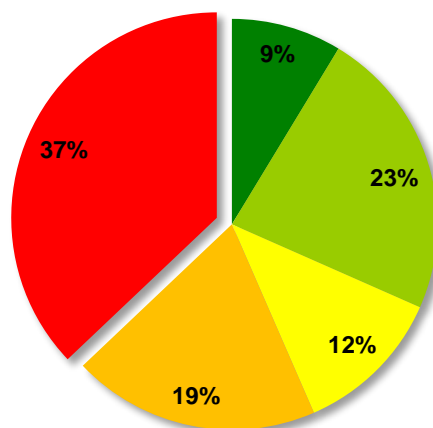
Stav povrchu vozovek silnic v okrese Náchod



2013



2014

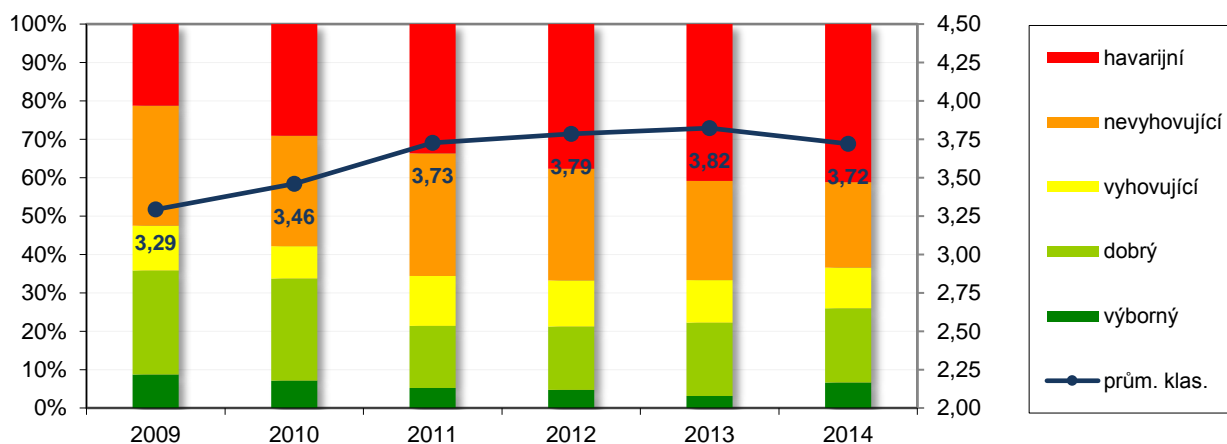


Sledování stavu povrchu vozovek v Královéhradeckém kraji

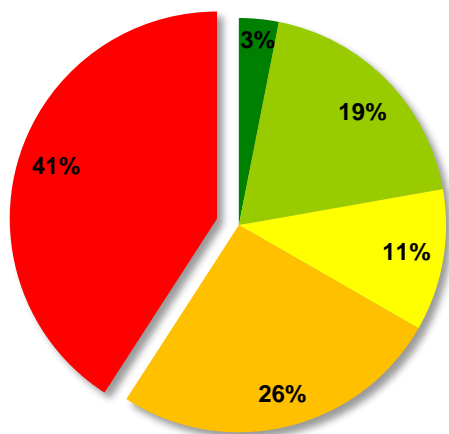
Stavu povrchu vozovek silnic II. a III. třídy (bez kat.D) Okres Rychnov nad Kněžnou

Třída	Rok	Stav dle TP87					Celkem [m]	prům. klas.
		výborný	dobrý	vyhovující	nevyhovující	havarijní		
II. a III.	2009	54 190	169 057	72 578	194 820	132 401	623 046	3,29
	2010	44 587	165 620	52 233	179 506	181 100	623 046	3,46
	2011	32 376	101 065	80 723	199 248	209 634	623 046	3,73
	2012	29 202	103 077	74 630	181 149	234 768	622 826	3,79
	2013	19 282	119 041	69 029	160 855	254 434	622 641	3,82
	2014	41 155	120 530	66 068	138 473	256 309	622 535	3,72

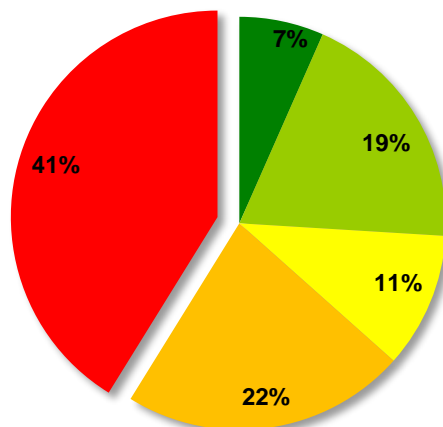
Stav povrchu vozovek silnic v okrese Rychnov nad Kněžnou



2013



2014

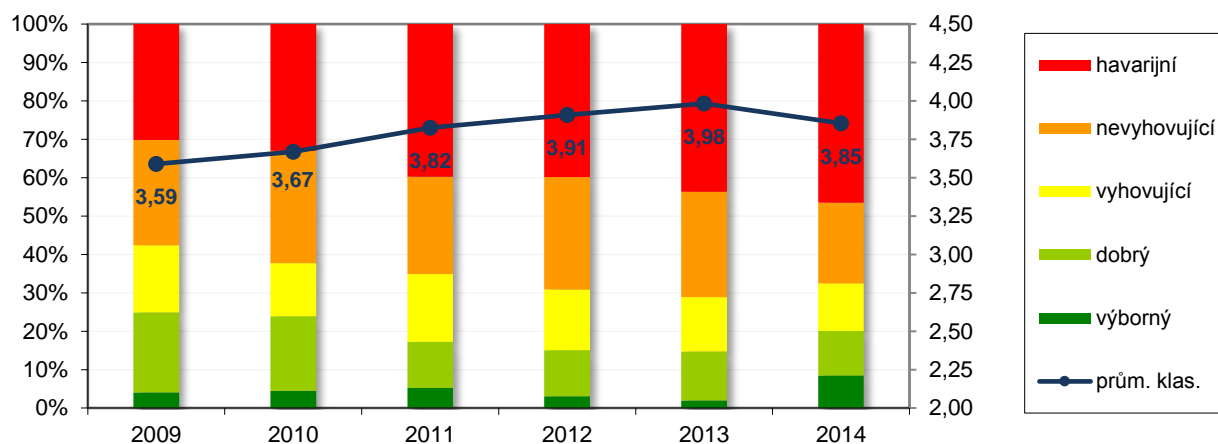


Sledování stavu povrchu vozovek v Královéhradeckém kraji

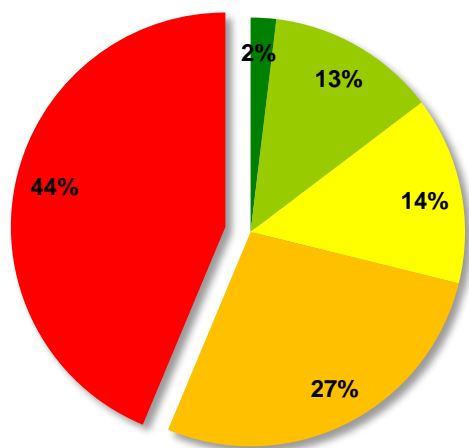
Stavu povrchu vozovek silnic II. a III. třídy (bez kat.D) Okres Trutnov

Třída	Rok	Stav dle TP87					Celkem [m]	prům. klas.
		výborný	dobrý	vyhovující	nevyhovující	havarijní		
II. a III.	2009	18 521	95 545	80 134	125 758	138 392	458 350	3,59
	2010	20 620	89 037	63 192	134 317	151 184	458 350	3,67
	2011	23 773	55 076	81 338	116 116	182 427	458 730	3,82
	2012	14 063	55 041	72 451	134 400	182 775	458 730	3,91
	2013	8 787	58 376	64 895	125 471	199 964	457 493	3,98
	2014	38 876	53 032	56 741	96 030	212 814	457 493	3,85

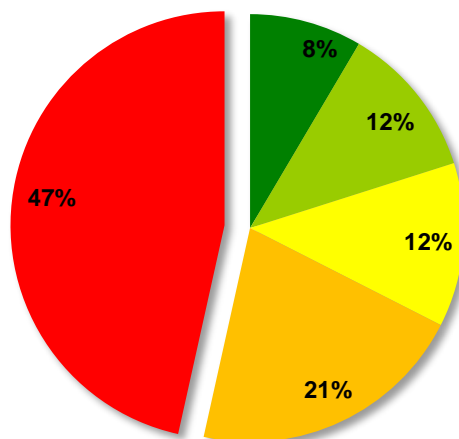
Stav povrchu vozovek silnic v okrese Trutnov



2013



2014

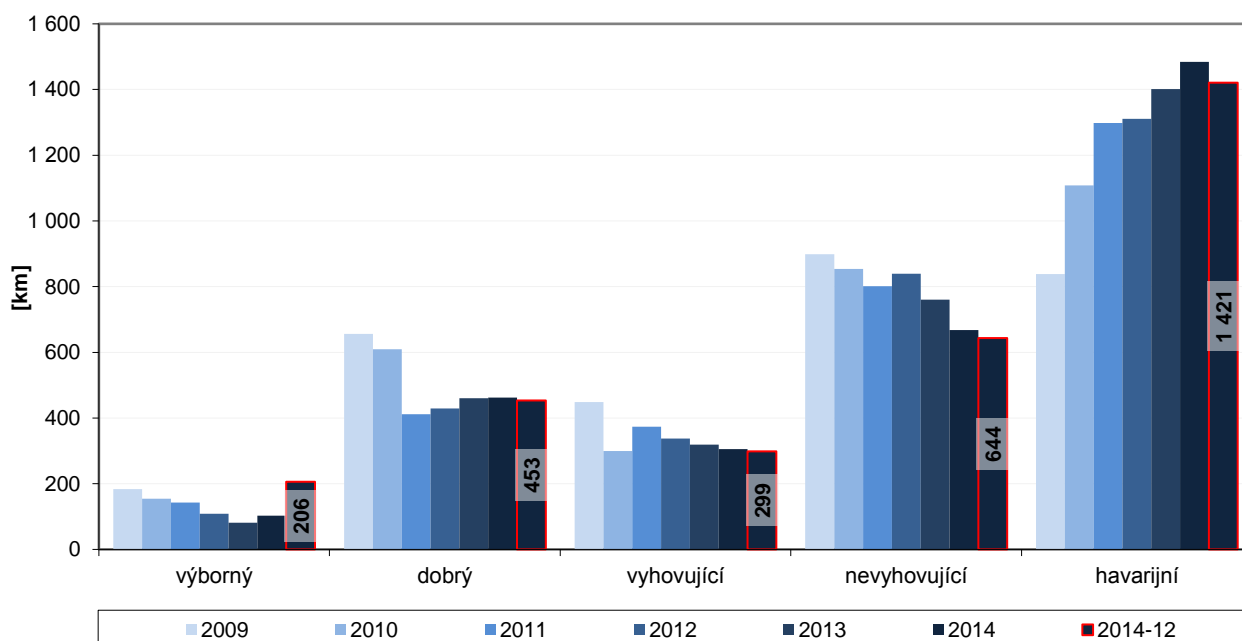
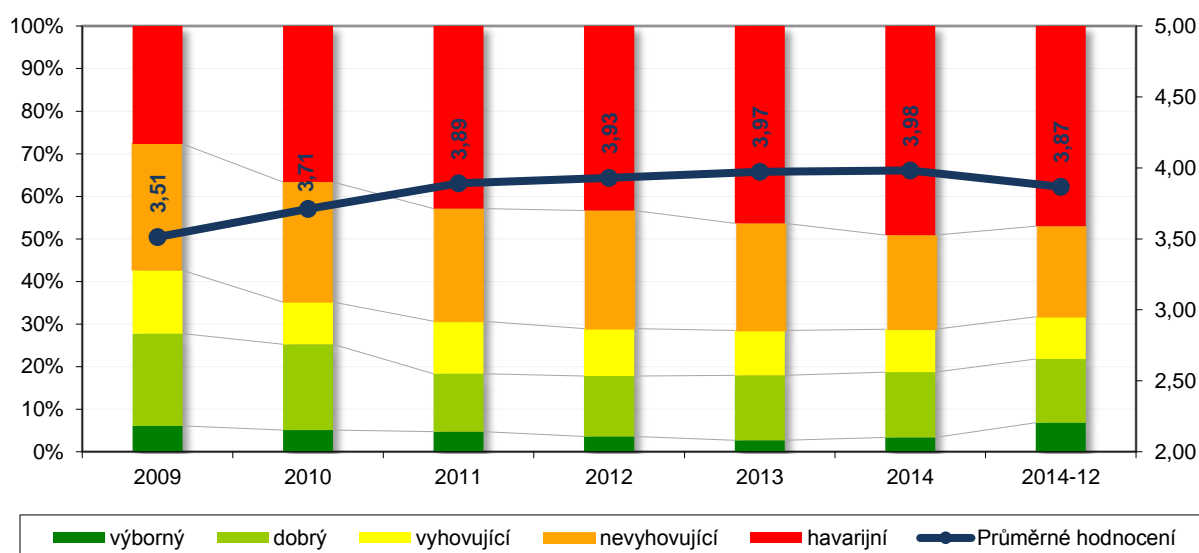


Vývoj stavu povrchu vozovek

Vývoj stavu povrchu vozovek silnic II. a III. třídy v Královéhradeckém kraji

Délka [m]	Klasifikace dle TP87					Celkem	Průměrné hodnocení
	výborný	dobrý	vyhovující	nevyhovující	havarijní		
2009	183 294	656 341	449 005	898 499	838 061	3 025 200	3,51
2010	154 494	609 567	299 325	853 894	1 107 920	3 025 200	3,71
2011	142 764	411 742	373 325	800 815	1 297 876	3 026 522	3,89
2012	109 008	428 932	337 133	839 133	1 311 022	3 025 228	3,93
2013	81 511	460 560	319 092	760 245	1 401 362	3 022 770	3,97
2014	102 770	462 497	305 200	667 783	1 484 514	3 022 764	3,98
2014-12	206 075	453 264	298 524	643 552	1 421 349	3 022 764	3,87

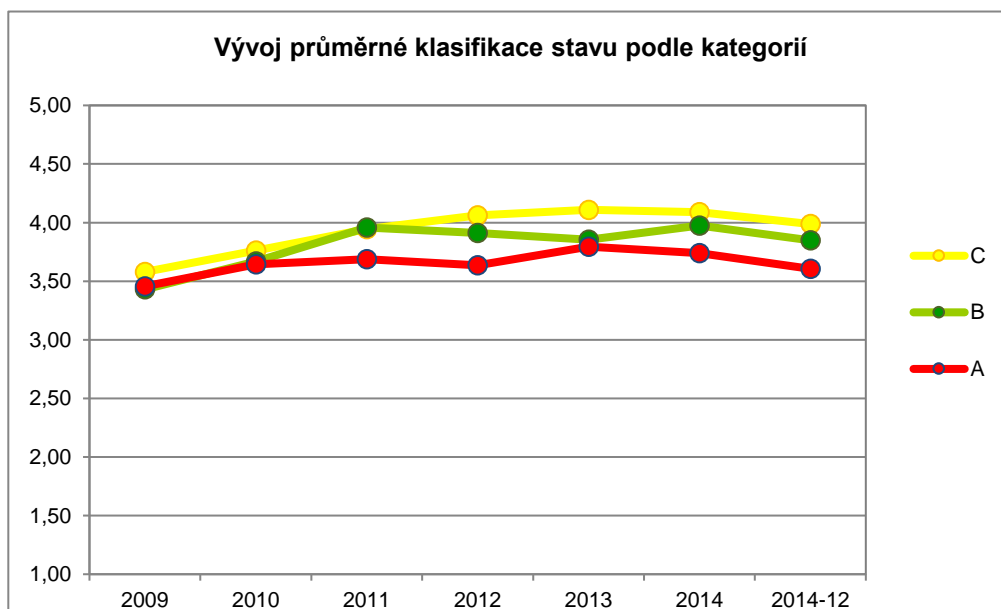
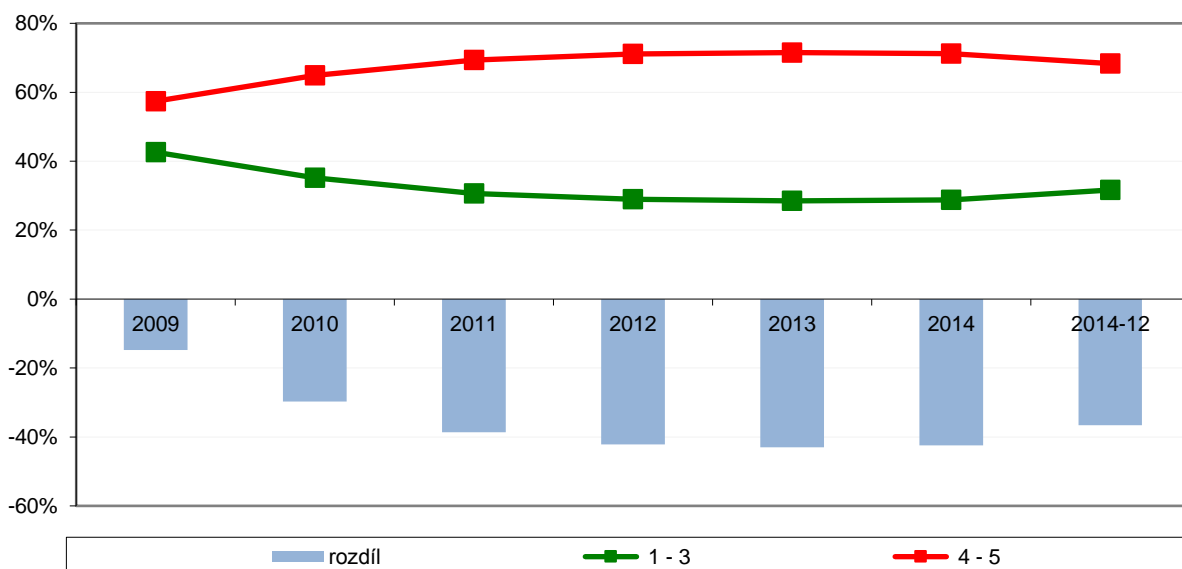
Vývoj průměrného hodnocení stavu povrchu vozovek



Sledování stavu povrchu vozovek v Královéhradeckém kraji

Vývoj stavu povrchu vozovek silnic II.a III. třídy v Královéhradeckém kraji

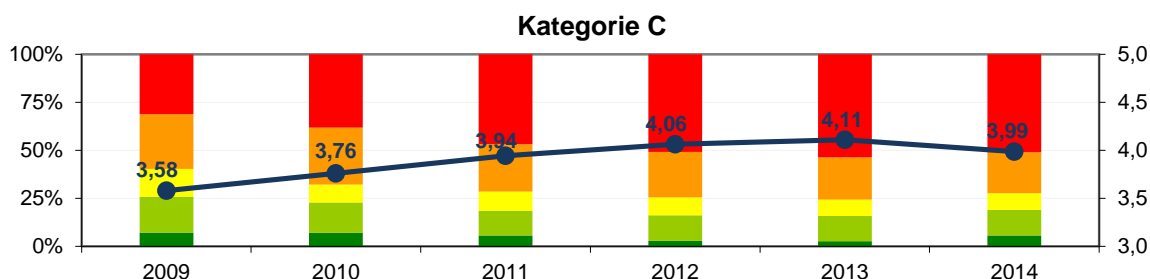
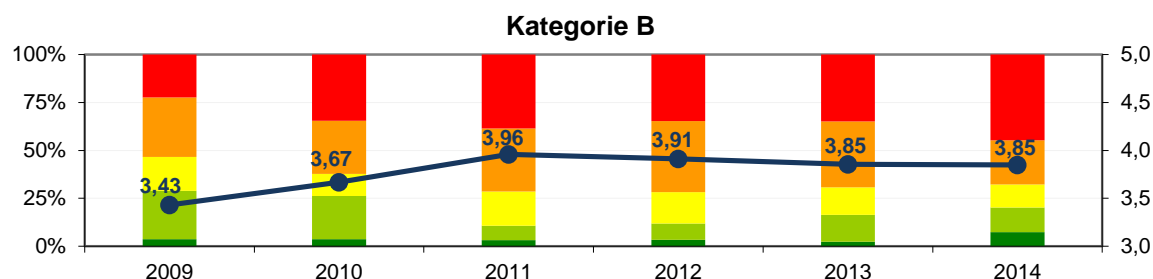
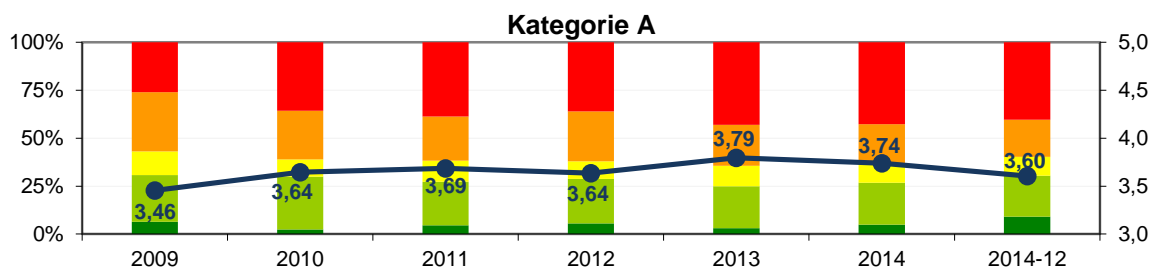
rok	1 - 2	3	4 - 5	1 - 3	rozdíl
2009	28%	15%	57%	43%	-15%
2010	25%	10%	65%	35%	-30%
2011	18%	12%	69%	31%	-39%
2012	18%	11%	71%	29%	-42%
2013	18%	11%	72%	28%	-43%
2014	19%	10%	71%	29%	-42%
2014-12	22%	10%	68%	32%	-37%



Sledování stavu povrchu vozovek v Královéhradeckém kraji

Vývoj stavu povrchu vozovek silnic II.a III. třídy v jednotlivých kategoriích

Rok	Kategorie	výborný	dobrý	vyhovující	nevyhovující	havarijní	Celkem	Prům.
2009	A	42 103	159 999	80 912	201 940	170 911	655 865	3,46
	B	30 704	203 652	142 202	251 419	180 940	808 917	3,43
	C	110 487	292 690	225 891	445 140	486 210	1 560 418	3,58
2010	A	15 563	180 969	58 777	166 309	234 247	655 865	3,64
	B	30 302	181 310	93 630	224 402	279 273	808 917	3,67
	C	108 629	247 288	146 918	463 183	594 400	1 560 418	3,76
2011	A	29 779	149 221	71 859	151 192	254 087	656 138	3,69
	B	25 700	61 440	144 236	265 711	311 279	808 366	3,96
	C	87 285	201 081	157 230	383 912	732 510	1 562 018	3,94
2012	A	37 096	152 107	59 162	171 449	236 324	656 138	3,64
	B	27 301	68 321	132 765	299 225	280 754	808 366	3,91
	C	44 611	208 504	145 206	368 459	793 944	1 560 724	4,06
2013	A	20 477	142 618	71 082	139 365	282 837	656 379	3,79
	B	19 949	112 845	115 753	276 951	282 704	808 202	3,85
	C	41 085	205 097	132 257	343 929	835 821	1 558 189	4,11
2014	A	32 506	143 120	67 309	133 022	280 422	656 379	3,74
	B	27 177	106 933	100 096	198 706	375 290	808 202	3,98
	C	43 087	212 444	137 795	336 055	828 802	1 558 183	4,09
2014 12	A	59 747	139 959	64 781	127 282	264 610	656 379	3,60
	B	59 480	104 388	97 290	185 927	361 117	808 202	3,85
	C	86 848	208 917	136 453	330 343	795 622	1 558 183	3,99



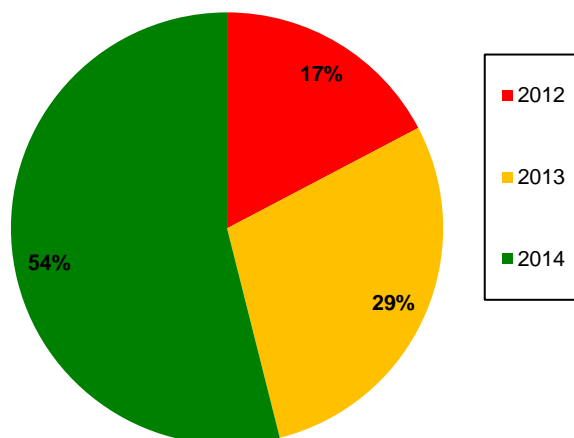
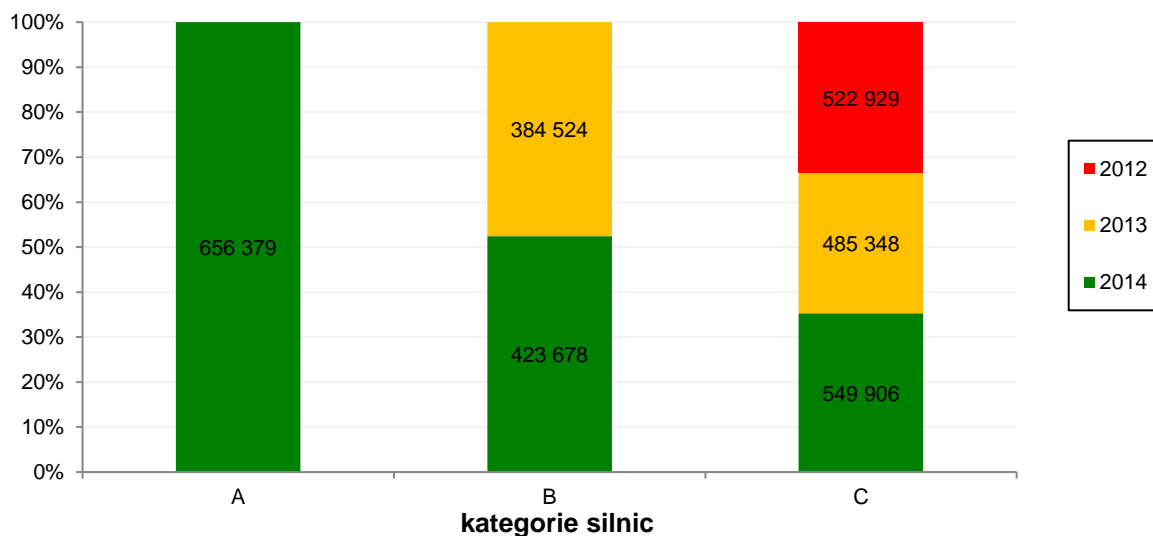
Aktualizace stavu povrchu vozovek

Sledování stavu povrchu vozovek v Královéhradeckém kraji

Aktualizace dat o stavu povrchu vozovek

Kategorie	Rok aktualizace dat			Celkem [m]
	2012	2013	2014	
A			656 379	656 379
B		384 524	423 678	808 202
C	522 929	485 348	549 906	1 558 183
Celkem	522 929	869 872	1 629 963	3 022 764

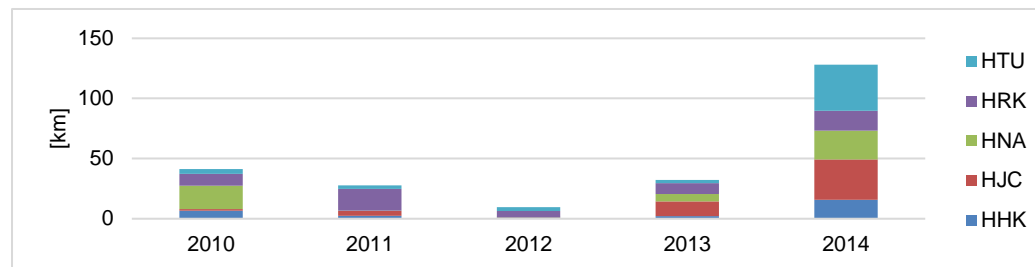
Neměřené úseky							
Okres	Kategorie	Silnice	Úsek	Od	Do	Délka [m]	Důvod
HHK	C	III/32319	6	0	894	894	betonová vozovka
HHK	C	III/32430	1	1445	1775	330	betonová vozovka
HHK	C	III/32435	1	751	1344	593	betonová vozovka
HJC	C	III/03524	1	739	1124	385	nezpevněná vozovka
HJC	C	III/28034	1	2992	3383	391	nezpevněná vozovka
HRK	C	III/3196	1	1523	1743	220	nezpevněná vozovka
CELKEM						2 813	



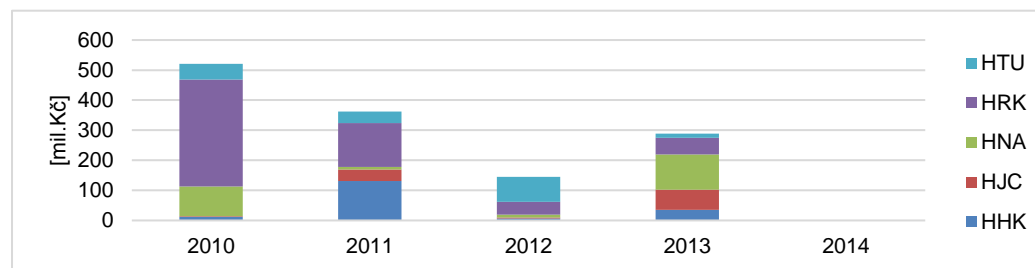
Opravy povrchu vozovek

Délky opravených úseků podle okresů

Okres	Rok opravy					Celkem
	2010	2011	2012	2013	2014	
HHK	6 681	2 390	1 025	2 114	15 861	28 071
HJC	1 454	4 111	315	12 287	33 361	51 528
HNA	19 206	187	159	6 094	24 134	49 780
HRK	10 022	18 020	4 868	9 115	16 344	58 369
HTU	3 972	3 059	3 312	2 672	38 492	51 507
Celkem	41 335	27 767	9 679	32 282	128 192	239 255

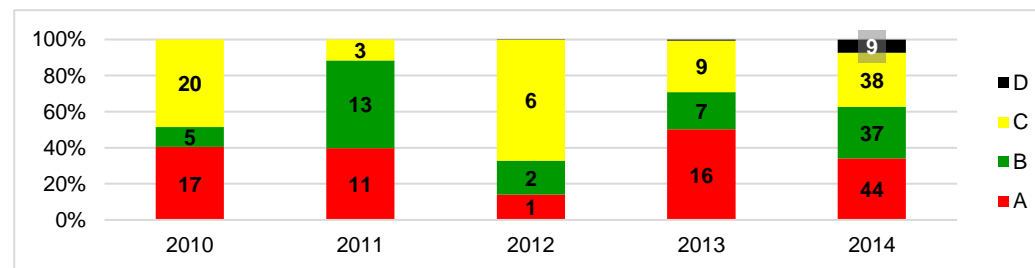


Okres	Cena oprav [mil.Kč]					Celkem
	2010	2011	2012	2013	2014	
HHK	12	131	7	35	0	184
HJC	2	38	3	68	0	112
HNA	99	9	9	117	0	234
HRK	355	146	43	56	0	599
HTU	52	39	83	14	0	188
Celkový součet	521	363	145	289	0	1 317



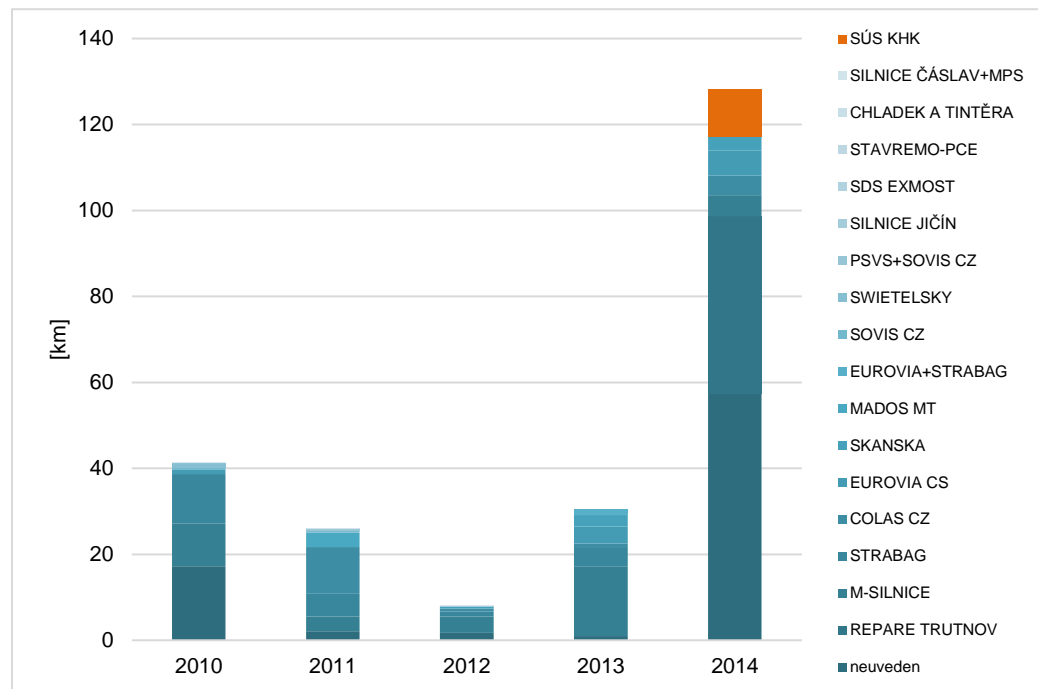
Opravené úseky podle kategorie

Kategorie	2010	2011	2012	2013	2014	Celkem
A	16 747	11 063	1 365	16 206	43 775	89 156
B	4 527	13 496	1 819	6 673	36 509	63 024
C	20 061	3 208	6 482	9 223	38 409	77 383
D			13	180	9 499	9 692
Celkový součet	41 335	27 767	9 679	32 282	128 192	239 255



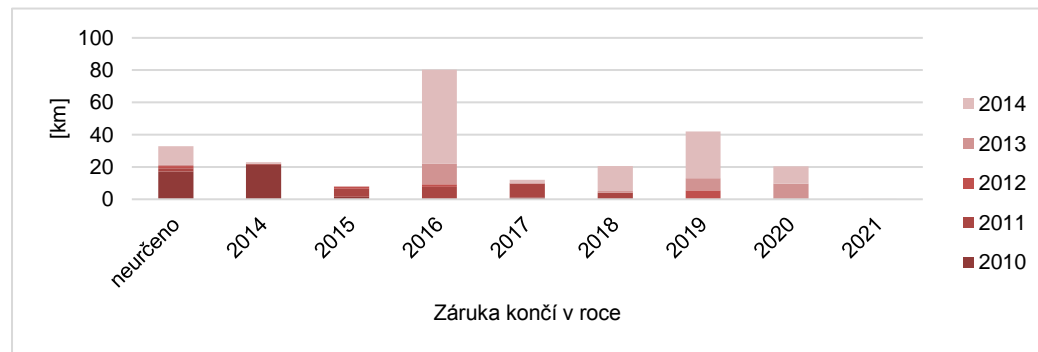
Délky opravených úseků podle dodavatelů

Dodavatel	2010	2011	2012	2013	2014	Celkem
neuveden	17 182	2 096	1 727	943	57 333	79 281
REPARE TRUTNOV					41 311	41 311
M-SILNICE	10 019	3 418	3 809	16 247	4 880	38 373
STRABAG	11 499	5 306	1 215	4 502		22 522
COLAS CZ		10 874	600	782	4 585	16 841
SÚS KHK					10 901	10 901
EUROVIA CS	921			3 965	5 866	10 752
SKANSKA			451	2 711	3 316	6 478
MADOS MT	50	3 369	19	180		3 618
PSVS		1 676	1 536			3 212
PORR				1 860		1 860
EUROVIA+STRABAG				1 092		1 092
SOVIS CZ	600	341				941
SWIETELSKY	929					929
PSVS+SOVIS CZ		450				450
SILNICE JIČÍN			255			255
SDS EXMOST	135		40			175
STAVREMO-PCE		80	27			107
SILNICE ČÁSLAV+MPS		103				103
CHLADEK A TINTĚRA		54				54
Celkový součet	41 335	27 767	9 679	32 282	128 192	239 255



Délky opravených úseků podle konce záruky

Záruka do	2010	2011	2012	2013	2014	Celkem
neurčeno	17 182	2 096	1 277	920	11 313	32 788
2014	21 423	493			1 101	23 017
2015	1 624	4 810	1 410		183	8 027
2016		7 624	1 548	12 850	58 199	80 221
2017	1 106	8 481	14	239	2 202	12 042
2018		4 183		962	15 466	20 611
2019		80	5 386	7 664	28 930	42 060
2020			44	9 557	10 798	20 399
2021				90		90
Celkový součet	41 335	27 767	9 679	32 282	128 192	239 255



Přehled opravených úseků silnic v letech 2010-2014

Okres	Třída	Kat	Silnice	Usek	Lokaliz	Od	Do	Delka	ProvozOd	ProvozDo	Tech	Polozeno	Zaruka	Dodavatel	Cena [tis.Kč]	ROP	Pozn
HHK	2	A	298	14		3 439	4 539	1 100	23 606	24 706	NU	2014	2016	SÚS KHK			08/2016
HHK	2	A	299	9		320	700	380	11 686	12 066	AB	2010					
HHK	2	A	308	1		127	577	450	127	577	ACO	2011	2016	PSVS+SOVIS CZ	18 068		11/2016
HHK	2	A	308	1		577	2 748	2 171	577	2 748	ACO	2014	2019			ROP 2014-2	06/2019
HHK	2	A	308	1		2 748	3 640	892	2 748	3 640	ACO	2013	2020	EUROVIA+STRABAG	25 571		12/2020
HHK	2	A	308	2		0	200	200	3 640	3 840	ACO	2013	2020	EUROVIA+STRABAG	5 733		12/2020
HHK	2	A	308	3		0	1 258	1 258	6 246	7 504	ACO	2011	2018	STRABAG	19 756		07/2018
HHK	2	A	323	10		0	212	212	9 331	9 543	AB	2010					
HHK	2	A	323	15		0	1 511	1 511	9 895	11 406	AB	2010					
HHK	2	A	323	20		167	270	103	21 746	21 849	ACO	2011	2016	SILNICE ČÁSLAV+MPS	46 263		11/2016
HHK	2	A	324	9		1 031	1 315	284	14 000	14 284	NU	2014	2016	REPARE TRUTNOV			08/2016
HHK	2	A	324	10		0	572	572	14 284	14 856	NU	2014	2016	REPARE TRUTNOV			08/2016
HHK	2	A	324	11		230	269	39	15 086	15 125	NU	2014	2016	REPARE TRUTNOV			08/2016
HHK	2	A	324	11		269	886	617	15 125	15 742	NU	2014	2016	REPARE TRUTNOV			08/2016
HHK	2	A	324	12		0	595	595	17 165	17 760	NU	2014	2016	REPARE TRUTNOV			08/2016
HHK	2	A	324	13		0	747	747	17 760	18 507	NU	2014	2016	REPARE TRUTNOV			08/2016
HHK	2	A	324	22		169	1 098	929	28 106	29 035	AB	2010	2014	SWIETELSKY	3 780		03/2014
HHK	2	A	324	34		0	650	650	42 087	42 737	NU	2014	2016	REPARE TRUTNOV			08/2016
HHK	2	A	325	1		1 700	3 370	1 670	1 700	3 370	ACO	2014	2016	SKANSKA			07/2016
HJC	2	A	280	13		620	3 386	2 766	27 279	30 045	ACO	2013	2019	M-SILNICE	15 141		09/2019
HJC	2	A	280	14		1 048	2 582	1 534	31 093	32 627	ACO	2013	2019	M-SILNICE	8 397		09/2019
HJC	2	A	280	15		374	1 943	1 569	33 970	35 539	ACO	2013	2019	M-SILNICE	8 589		09/2019
HJC	2	A	280	17		0	1 125	1 125	36 352	37 477	ACO	2013	2019	M-SILNICE	6 159		09/2019
HJC	2	A	284	15		251	316	65	20 526	20 591	ACO	2013	2016	EUROVIA CS	2 540		12/2016
HJC	2	A	284	17		0	697	697	24 732	25 429	NU	2014	2016	REPARE TRUTNOV			08/2016
HJC	2	A	284	18		0	19	19	25 429	25 448	NU	2014	2016	REPARE TRUTNOV			08/2016
HJC	2	A	284	18		19	79	60	25 448	25 508	NU	2014	2016	REPARE TRUTNOV			08/2016
HJC	2	A	284	18		19	79	60	25 448	25 508	ACO	2013	2021	M-SILNICE			09/2021
HJC	2	A	284	18		79	1 446	1 367	25 508	26 875	NU	2014	2016	REPARE TRUTNOV			08/2016
HJC	2	A	284	19		0	500	500	26 875	27 375	NU	2014	2016	REPARE TRUTNOV			08/2016
HJC	2	A	284	22		0	1 576	1 576	31 740	33 316	ACO	2011	2016	COLAS CZ	13 653		08/2016
HJC	2	A	284	22		1 576	1 869	293	33 316	33 609	ACO	2013	2019	M-SILNICE	6 041		11/2019
HJC	2	A	284	22		1 869	2 291	422	33 609	34 031	ACO	2011	2016	COLAS CZ	3 656		08/2016
HJC	2	A	284	22		2 291	2 668	377	34 031	34 408	ACO	2013	2019	M-SILNICE	7 772		11/2019
HJC	2	A	284	22		2 668	3 412	744	34 408	35 152	ACO	2011	2016	COLAS CZ	6 445		08/2016
HJC	2	A	284	23		0	740	740	35 152	35 892	ACO	2011	2016	COLAS CZ	6 411		08/2016
HJC	2	A	284	24		0	74	74	35 892	35 966	ACO	2011	2016	COLAS CZ	641		08/2016
HJC	2	A	284	24		870	1 188	318	36 762	37 080	ACO	2011	2014	M-SILNICE	1 208		04/2014
HJC	2	A	284	25		0	175	175	37 080	37 255	ACO	2011	2014	M-SILNICE	665		04/2014
HJC	2	A	284	25		1 433	1 513	80	38 513	38 593	AB	2010	2014	M-SILNICE	304		04/2014
HJC	2	A	284	26		0	485	485	38 593	39 078	ACO	2010	2014	M-SILNICE	1 843		04/2014
HJC	2	A	300	11		0	1 908	1 908	3 246	5 154	ACO	2014	2019			ROP 2014-4	06/2019

Okres	Třída	Kat	Silnice	Usek	Lokaliz	Od	Do	Delka	ProvozOd	ProvozDo	Tech	Polozeno	Zaruka	Dodavatel	Cena [tis.Kč]	ROP	Pozn
HJC	2	A	300	12		0	1 650	1 650	5 154	6 804	ACO	2014	2019			ROP 2014-4	06/2019
HJC	2	A	300	13		0	218	218	6 804	7 022	ACO	2014	2019			ROP 2014-4	06/2019
HJC	2	A	300	14		0	226	226	7 022	7 248	ACO	2014	2019			ROP 2014-4	06/2019
HJC	2	A	300	15		0	220	220	7 248	7 468	ACO	2014	2019			ROP 2014-4	06/2019
HJC	2	A	300	16		0	432	432	7 468	7 900	ACO	2014	2019			ROP 2014-4	06/2019
HJC	2	A	300	16		432	772	340	7 900	8 240	ACO	2013	2016	M-SILNICE	1 263		10/2016
HJC	2	A	300	17		294	759	465	8 865	9 330	ACO	2013	2016	M-SILNICE	1 727		10/2016
HJC	2	A	501	8		0	1 851	1 851	11 842	13 693	ACO	2014	2020				07/2020
HJC	2	A	501	9		0	386	386	13 693	14 079	ACO	2014	2020				07/2020
HJC	2	A	501	10		0	2 502	2 502	14 079	16 581	ACO	2014	2020				07/2020
HJC	2	A	501	11		0	1 630	1 630	16 581	18 211	ACO	2014	2020				07/2020
HJC	2	A	502	4		37	99	62	405	467	ACO	2011	2017	MADOS MT	5 775		08/2017
HJC	3	A	3002	2		134	144	10	1 077	1 087	ACO	2012	2016	STRABAG	200		10/2016
HJC	3	A	3002	3		0	50	50	1 087	1 137	ACO	2012	2016	STRABAG	998		10/2016
HNA	2	A	285	13		1 053	1 451	398	17 080	17 478	AB	2010					
HNA	2	A	303	20		700	1 345	645	17 428	18 073	ACO	2014	2019			ROP 2014-11	09/2019
HNA	2	A	303	21		0	1 025	1 025	18 073	19 098	AB	2010					
HNA	2	A	303	22		2 604	5 600	2 996	21 763	24 759	ACO	2013	2020	M-SILNICE	88 478		10/2020
HNA	2	A	303	23		0	124	124	24 759	24 883	ACO	2012					rozsireni
HNA	2	A	304	4		1 614	2 056	442	10 007	10 449	ACO	2014	2019				10/2019
HNA	2	A	304	5		0	157	157	10 449	10 606	ACO	2014	2019				10/2019
HNA	2	A	304	6		372	459	87	10 978	11 065	AB	2010					
HNA	2	A	304	13		2 500	2 639	139	20 920	21 059	ACO	2014					ROP 2014-1
HNA	2	A	304	14		0	1 025	1 025	21 059	22 084	ACO	2014					ROP 2014-1
HNA	2	A	304	15		0	468	468	22 084	22 552	ACO	2014					ROP 2014-1
HNA	2	A	304	21		132	151	19	25 956	25 975	ACO	2012	2020	MADOS MT	7 521		10/2020
HNA	2	A	307	7		2 419	2 604	185	10 900	11 085	ACO	2014	2016	SÚS KHK			02/2016
HNA	2	A	308	17		1 428	2 338	910	20 713	21 623	AB	2010	2014	M-SILNICE	4 144		05/2014
HNA	2	A	308	20		2 350	2 933	583	26 930	27 513	NU	2014	2016	REPARE TRUTNOV			07/2016
HNA	2	A	567	5		1 604	4 641	3 037	5 995	9 032	ACO	2014	2019			ROP 2014-7	10/2019
HNA	3	A	28520	1		0	860	860	0	860	ACO	2014					
HNA	3	A	30310	1		0	400	400	0	400	ACO	2014	2016	EUROVIA CS			04/2016
HNA	3	A	30310	1		800	2 085	1 285	800	2 085	NU	2014	2016	REPARE TRUTNOV			07/2016
HNA	3	A	30310	2		0	2 049	2 049	2 085	4 134	NU	2014	2016	REPARE TRUTNOV			07/2016
HRK	2	A	305	5		4 808	4 839	31	7 108	7 139	ACL	2013	2017	EUROVIA CS	495		05/2017
HRK	2	A	308	9		811	2 111	1 300	13 800	15 100	MKK	2014	2017	EUROVIA CS			08/2017
HRK	2	A	308	9		2 658	2 829	171	15 647	15 818	ACO	2011	2015	COLAS CZ	8 499		12/2015
HRK	2	A	308	10	PAPRS	0	50	50	15 818	15 868	AB	2011	2015	COLAS CZ	2 485		12/2015
HRK	2	A	308	11	VETEV	0	18	18	0	18	ACO	2011	2015	COLAS CZ	895		12/2015
HRK	2	A	308	12	VETEV	0	15	15	0	15	ACO	2011	2015	COLAS CZ	745		12/2015
HRK	2	A	308	13	VETEV	0	18	18	0	18	ACO	2011	2015	COLAS CZ	895		12/2015
HRK	2	A	308	14	VETEV	0	15	15	0	15	ACO	2011	2015	COLAS CZ	745		12/2015
HRK	2	A	308	15		0	159	159	15 868	16 027	AB	2011	2015	COLAS CZ	7 903		12/2015
HRK	2	A	308	16		406	1 370	964	17 984	18 948	ACO	2010	2014	M-SILNICE	3 780		04/2014

Okres	Třída	Kat	Silnice	Usek	Lokaliz	Od	Do	Delka	ProvozOd	ProvozDo	Tech	Polozeno	Zaruka	Dodavatel	Cena [tis.Kč]	ROP	Pozn
HRK	2	A	316	2		915	1 447	532	980	1 512	ACO	2014				ROP 2014-8	
HRK	2	A	316	3		0	470	470	1 512	1 982	ACO	2014	2019			ROP 2014-8	10/2019
HRK	2	A	317	1		0	1 097	1 097	0	1 097	AB	2011	2017	PSVS	23 692		08/2017
HRK	2	A	317	2		0	2 711	2 711	1 097	3 808	ACO	2013	2020	SKANSKA	22 964		09/2020
HRK	2	A	317	2		2 711	3 222	511	3 808	4 319	ACO	2014	2018			ROP 2014-3	10/2018
HRK	2	A	317	3		0	647	647	4 319	4 966	ACO	2014	2018			ROP 2014-3	10/2018
HRK	2	A	317	4		0	902	902	4 966	5 868	ACO	2014	2018			ROP 2014-3	10/2018
HRK	2	A	317	5		0	1 607	1 607	5 868	7 475	ACO	2014	2018			ROP 2014-3	10/2018
HRK	2	A	318	2		381	406	25	648	673	ACO	2010	2014	M-SILNICE	833		05/2014
HRK	2	A	318	3		0	508	508	762	1 270	ACO	2010	2014	M-SILNICE	16 929		05/2014
HRK	2	A	319	2		0	1 323	1 323	144	1 467	AB	2010					
HRK	2	A	321	1		0	560	560	0	560	ACO	2010	2014	M-SILNICE	18 662		05/2014
HRK	2	A	321	1		560	1 584	1 024	560	1 584	ACO	2010	2015	M-SILNICE	58 174		12/2015
HRK	2	A	321	1		1 584	1 816	232	1 584	1 816	ACO	2010	2014	M-SILNICE	7 731		05/2014
HRK	2	A	321	2		0	1 846	1 846	1 816	3 662	ACO	2010	2014	M-SILNICE	61 516		05/2014
HRK	2	A	321	3		0	1 188	1 188	3 662	4 850	ACO	2010	2014	M-SILNICE	39 589		05/2014
HRK	2	A	321	3		1 188	1 221	33	4 850	4 883	ACO	2010	2014	M-SILNICE	1 100		05/2014
HRK	2	A	321	3		1 188	1 221	33	4 850	4 883	NU	2014	2016	REPARE TRUTNOV			07/2016
HRK	2	A	321	3		1 221	1 435	214	4 883	5 097	NU	2014	2016	REPARE TRUTNOV			07/2016
HRK	2	A	321	4		0	186	186	5 097	5 283	NU	2014	2016	REPARE TRUTNOV			07/2016
HRK	2	A	321	5		0	38	38	5 283	5 321	NU	2014	2016	REPARE TRUTNOV			07/2016
HRK	2	A	321	5		337	1 517	1 180	5 620	6 800	ACO	2010	2014	M-SILNICE	146 360		05/2014
HRK	3	A	3211	1		322	2 367	2 045	322	2 367	ACO	2011	2015	STRABAG	7 209		03/2015
HRK	3	A	3211	2		0	1 553	1 553	2 367	3 920	ACO	2011	2015	STRABAG	5 474		03/2015
HTU	2	A	295	9		1 382	1 658	276	13 123	13 399	AB	2010					
HTU	2	A	296	1		2 200	2 250	50	2 200	2 250	ACO	2010	2017	MADOS MT	23 847		11/2017
HTU	2	A	296	4		360	400	40	6 797	6 837	ACO	2012	2016	SDS EXMOST	4 574		10/2016
HTU	2	A	299	19		1 385	2 167	782	22 772	23 554	ACO	2013	2018	COLAS CZ	6 326		11/2018
HTU	2	A	299	19		2 167	2 590	423	23 554	23 977	ACO	2012	2016	SKANSKA	4 135		12/2016
HTU	2	A	300	22		594	2 094	1 500	15 000	16 500	NU	2014	2018	REPARE TRUTNOV			09/2018
HTU	2	A	300	22		3 250	3 866	616	17 656	18 272	ACO	2014	2019			ROP 2014-9	12/2019
HTU	2	A	300	23		0	642	642	18 272	18 914	ACO	2014	2019			ROP 2014-9	12/2019
HTU	2	A	300	28		86	667	581	19 000	19 581	ACO	2014	2019				12/2019
HTU	2	A	300	29		0	610	610	19 581	20 191	ACO	2014	2019				12/2019
HTU	2	A	300	32		2 700	3 300	600	26 198	26 798	ACO	2010	2015	SOVIS	15 634		08/2015
HTU	2	A	567	1		441	1 362	921	441	1 362	ACO	2010	2017	EUROVIA CS	9384		08/2017
HTU	2	A	567	1		1 362	2 061	699	1 362	2 061	ACO	2012	2019	M-SILNICE	8022		10/2019
HHK	2	B	280	28		207	1 260	1 053	49 863	50 916	NU	2014	2016	REPARE TRUTNOV			08/2016
HHK	3	B	29827	2		600	1 622	1 022	6 348	7 370	ACO	2013	2016	M-SILNICE	3 557		12/2016
HHK	3	B	29913	1		336	1 351	1 015	336	1 351	AB	2010					
HHK	3	B	29913	5		335	1 436	1 101	3 400	4 501	ACO	2014	2014				09/2014
HHK	3	B	32412	2		3 151	3 271	120	5 400	5 520	ACO	2014	2016	SÚS KHK			01/2016
HHK	3	B	32419	1		0	579	579	0	579	ACO	2011	2015	PSVS	46 552		10/2015
HHK	3	B	32737	2		1 205	1 283	78	2 219	2 297	AB	2010					

Okres	Třída	Kat	Silnice	Usek	Lokaliz	Od	Do	Delka	ProvozOd	ProvozDo	Tech	Polozeno	Zaruka	Dodavatel	Cena [tis.Kč]	ROP	Pozn
HJC	2	B	280	29		0	1 447	1 447	50 916	52 363	NU	2014	2016	REPARE TRUTNOV			08/2016
HJC	2	B	281	2		0	2 165	2 165	559	2 724	ACO	2014	2019			ROP 2014-6	06/2019
HJC	2	B	281	3		0	765	765	2 724	3 489	ACO	2014	2019			ROP 2014-6	06/2019
HJC	2	B	281	4		0	352	352	3 489	3 841	ACO	2014	2019				06/2019
HJC	2	B	281	10		0	378	378	9 722	10 100	AB	2010					
HJC	2	B	281	10		378	1 723	1 345	10 100	11 445	NU	2014	2016	REPARE TRUTNOV			08/2016
HJC	2	B	281	11		0	618	618	11 445	12 063	NU	2014	2016	REPARE TRUTNOV			08/2016
HJC	2	B	281	12		0	537	537	12 063	12 600	NU	2014	2016	REPARE TRUTNOV			08/2016
HJC	3	B	27935	2		1 942	2 197	255	3 571	3 826	ACO	2012	2015	SILNICE JIČÍN	2 131		11/2015
HJC	3	B	28010	6		0	650	650	5 991	6 641	ACO	2014	2016	SÚS KHK			03/2016
HJC	3	B	28010	6		2 209	2 259	50	8 200	8 250	ACO	2014	2016	SÚS KHK			03/2016
HJC	3	B	28010	6		3 709	4 009	300	9 700	10 000	ACO	2014	2016	SÚS KHK			03/2016
HJC	3	B	28435	1		2 643	2 708	65	2 643	2 708	ACO	2014	2019				08/2019
HJC	3	B	28440	3		0	656	656	5 961	6 617	NU	2014	2016	REPARE TRUTNOV			08/2016
HNA	2	B	285	5		0	1 057	1 057	4 055	5 112	NU	2014	2016	REPARE TRUTNOV			07/2016
HNA	2	B	285	6		0	2 014	2 014	5 112	7 126	NU	2014	2016	REPARE TRUTNOV			07/2016
HNA	2	B	285	9		1 390	1 406	16	11 122	11 138	ACO	2012	2019	SKANSKA	1 626		07/2019
HNA	2	B	302	2		461	516	55	2 700	2 755	ACO	2014	2019				10/2019
HNA	2	B	303	24		786	2 511	1 725	29 765	31 490	AB	2010					
HNA	3	B	28526	1		0	920	920	0	920	ACO	2013					
HNA	3	B	28526	1		920	1 818	898	920	1 818	ACO	2013	2020	STRABAG	25 023		09/2020
HNA	3	B	30311	1		0	347	347	0	347	AB	2010					
HNA	3	B	30317	1		650	1 600	950	650	1 600	NU	2014	2016	REPARE TRUTNOV			07/2016
HNA	3	B	30322	1		37	1 174	1 137	37	1 174	ACO	2014	2019				10/2019
HRK	2	B	298	28		836	1 428	592	38 700	39 292	NU	2014	2016	SÚS KHK			08/2016
HRK	2	B	304	25		442	454	12	30 996	31 008	ACO	2012	2020	SKANSKA	6 124		09/2020
HRK	2	B	304	29		0	756	756	34 336	35 092	NU	2014	2016	SÚS KHK			08/2016
HRK	2	B	304	30		58	823	765	35 150	35 915	NU	2014	2016	SÚS KHK			08/2016
HRK	2	B	304	32		288	1 688	1 400	38 450	39 850	NU	2014	2016	SÚS KHK			08/2016
HRK	2	B	304	35		4 613	5 114	501	49 380	49 881	NU	2014	2016	REPARE TRUTNOV			07/2016
HRK	2	B	304	36		0	119	119	49 881	50 000	NU	2014	2016	REPARE TRUTNOV			07/2016
HRK	2	B	305	6		0	16	16	7 139	7 155	ACO	2013	2017	EUROVIA CS	256		05/2017
HRK	2	B	310	3		0	2 143	2 143	2 296	4 439	ACO	2011	2017	COLAS CZ	14 326		11/2017
HRK	2	B	310	4	PAPRS	0	48	48	4 439	4 487	ACO	2011	2017	COLAS CZ	320		11/2017
HRK	2	B	310	5		0	2 082	2 082	4 487	6 569	ACO	2011	2017	COLAS CZ	13 918		11/2017
HRK	2	B	310	6		0	2 599	2 599	6 569	9 168	ACO	2011	2017	COLAS CZ	17 374		11/2017
HRK	2	B	318	5		2 892	4 092	1 200	6 050	7 250	NU	2014	2016	REPARE TRUTNOV			07/2016
HRK	2	B	318	7		0	741	741	10 804	11 545	NU	2014	2016	REPARE TRUTNOV			07/2016
HRK	2	B	319	10		2 103	2 644	541	19 100	19 641	NU	2014	2016	REPARE TRUTNOV			07/2016
HRK	2	B	319	11		0	375	375	19 641	20 016	NU	2014	2016	REPARE TRUTNOV			07/2016
HRK	2	B	321	11		1 835	2 765	930	14 845	15 775	NU	2014	2016	REPARE TRUTNOV			07/2016
HRK	3	B	3195	3		885	1 997	1 112	4 811	5 923	ACO	2013	2016	STRABAG	3 440		12/2016
HRK	3	B	29840	2		524	1 130	606	2 460	3 066	ACO	2013	2016	EUROVIA CS	1 621		12/2016
HRK	3	B	29840	3		0	209	209	3 066	3 275	ACO	2013	2016	EUROVIA CS	559		12/2016

Okres	Třída	Kat	Silnice	Usek	Lokaliz	Od	Do	Delka	ProvozOd	ProvozDo	Tech	Polozeno	Zaruka	Dodavatel	Cena [tis.Kč]	ROP	Pozn
HRK	3	B	31810	1		1 966	5 086	3 120	1 966	5 086	ACO	2011	2016	MADOS MT	12 090		08/2016
HTU	2	B	252	1		0	1 500	1 500	0	1 500	NU	2014	2018	REPARE TRUTNOV			09/2018
HTU	2	B	284	32		0	778	778	42 858	43 636	ACO	2010	2014	M-SILNICE	2 738		04/2014
HTU	2	B	284	33		0	206	206	43 636	43 842	ACO	2010	2014	M-SILNICE	725		04/2014
HTU	2	B	297	1		2 390	5 304	2 914	2 390	5 304	ACO	2014	2019			ROP 2014-10	10/2019
HTU	2	B	297	1		5 304	7 164	1 860	5 304	7 164	ACO	2013	2020	PORR	4 799		09/2020
HTU	2	B	297	1		7 164	8 617	1 453	7 164	8 617	ACO	2012	2019	PSVS	47 300		11/2019
HTU	2	B	297	2		0	83	83	8 617	8 700	ACO	2012	2019	PSVS	2 702		11/2019
HTU	2	B	297	2		83	3 008	2 925	8 700	11 625	ACO	2011	2018	M-SILNICE	28 668		12/2018
HTU	3	B	3013	2		1 040	1 070	30	1 800	1 830	ACO	2013	2021	M-SILNICE	2 978		08/2021
HTU	3	B	28624	3		0	4 025	4 025	5 975	10 000	NU	2014	2018	REPARE TRUTNOV			10/2018
HTU	3	B	29928	1		1 942	2 639	697	1 942	2 639	ACO	2014					
HTU	3	B	29928	2		0	3 016	3 016	2 639	5 655	ACO	2014					
HHK	3	C	2992	1		691	1 660	969	691	1 660	ACO	2014	2016	SKANSKA			06/2016
HHK	3	C	2994	1		0	677	677	0	677	ACO	2014	2016	SKANSKA			04/2016
HHK	3	C	03535	1		0	1 099	1 099	0	1 099	NU	2014	2016	REPARE TRUTNOV			08/2016
HHK	3	C	03535	2		0	731	731	1 099	1 830	NU	2014	2016	REPARE TRUTNOV			08/2016
HHK	3	C	29813	2		11	146	135	1 008	1 143	ACO	2010	2017	SDS EXMOST	8 121		11/2017
HHK	3	C	32319	2		0	70	70	593	663	AB	2010					
HHK	3	C	32321	2		0	233	233	2 478	2 711	AB	2010					
HHK	3	C	32336	1		0	1 025	1 025	0	1 025	ACO	2012	2016	M-SILNICE	6 795		11/2016
HHK	3	C	32414	1		0	195	195	0	195	AB	2010					
HHK	3	C	32414	2		0	176	176	195	371	AB	2010					
HHK	3	C	32423	1		950	1 815	865	950	1 815	ACO	2014	2016	SÚS KHK			02/2016
HHK	3	C	32722	4		0	704	704	2 558	3 262	AB	2010					
HHK	3	C	32728	5		605	740	135	8 199	8 334	AB	2010					
HHK	3	C	32728	6		0	706	706	8 334	9 040	AB	2010					
HHK	3	C	32728	7		0	202	202	9 246	9 448	AB	2010					
HHK	3	C	32730	1		133	934	801	133	934	NU	2014	2016	REPARE TRUTNOV			08/2016
HJC	3	C	0168	1		60	83	23	60	83	ACO	2013	2016				12/2016
HJC	3	C	0168	1		83	1 421	1 338	83	1 421	ACO	2013	2016	M-SILNICE	3 410		12/2016
HJC	3	C	0169	1		0	655	655	0	655	ACO	2014	2016	COLAS CZ			06/2016
HJC	3	C	2815	3		0	1 154	1 154	2 941	4 095	ACO	2013	2016	M-SILNICE	3 388		12/2016
HJC	3	C	3003	1		0	902	902	0	902	MKK	2014	2017	EUROVIA CS			08/2017
HJC	3	C	03525	1		0	829	829	0	829	ACO	2014					
HJC	3	C	27926	7		0	1 600	1 600	11 324	12 924	ACO	2014	2016	COLAS CZ			06/2016
HJC	3	C	28019	1		0	1 178	1 178	0	1 178	ACO	2013	2016	M-SILNICE	3 294		12/2016
HJC	3	C	28411	1		700	1 700	1 000	700	1 700	ACO	2014	2016	COLAS CZ			06/2016
HJC	3	C	28418	1		1 715	1 999	284	1 715	1 999	AB	2010					
HJC	3	C	28428	1		1 456	1 571	115	1 456	1 571	AB	2010					
HJC	3	C	28440	5		0	112	112	7 627	7 739	AB	2010					
HJC	3	C	32535	7		0	1 230	1 230	6 028	7 258	ACO	2014	2016	COLAS CZ			06/2016
HJC	3	C	32535	8		0	100	100	7 258	7 358	ACO	2014	2016	COLAS			06/2016
HJC	3	C	32749	3		0	1 793	1 793	834	2 627	ACO	2014	2020				07/2020

Okres	Třída	Kat	Silnice	Usek	Lokaliz	Od	Do	Delka	ProvozOd	ProvozDo	Tech	Polozeno	Zaruka	Dodavatel	Cena [tis.Kč]	ROP	Pozn
HJC	3	C	32749	4		0	1 754	1 754	2 627	4 381	ACO	2014	2020				07/2020
HJC	3	C	32749	5		0	45	45	4 381	4 426	ACO	2014	2020				07/2020
HJC	3	C	32749	6		0	837	837	4 426	5 263	ACO	2014	2020				07/2020
HNA	3	C	2858	2		1 179	1 679	500	2 532	3 032	ACO	2014	2016	SÚS KHK			02/2016
HNA	3	C	3023	1		0	3 427	3 427	0	3 427	ACO	2010	2014	STRABAG	28 410		04/2014
HNA	3	C	3023	2		0	3 489	3 489	3 427	6 916	ACO	2010	2014	STRABAG	28 924		04/2014
HNA	3	C	28514	1		525	897	372	525	897	AB	2010					
HNA	3	C	28522	1		4 060	5 705	1 645	4 060	5 705	ACO	2014	2016	EUROVIA CS			04/2016
HNA	3	C	28522	2		0	187	187	5 735	5 922	ACO	2011	2015	MADOS MT	8 654		10/2015
HNA	3	C	29919	1		1 830	2 837	1 007	1 830	2 837	ACO	2014	2016	EUROVIA CS			04/2016
HNA	3	C	30111	1		0	3 087	3 087	0	3 087	ACO	2010	2014	STRABAG	25 591		04/2014
HNA	3	C	30111	2		0	1 496	1 496	3 087	4 583	ACO	2010	2014	STRABAG	12 402		04/2014
HNA	3	C	30113	1		300	912	612	300	912	ACO	2014	2016	EUROVIA CS			04/2016
HNA	3	C	30120	1		0	453	453	0	453	ACO	2014	2016	SÚS KHK			03/2016
HNA	3	C	30312	1		0	298	298	0	298	ACO	2014	2016	SÚS KHK			02/2016
HNA	3	C	30312	1		298	1 578	1 280	298	1 578	ACO	2013	2016	EUROVIA CS	3 494		12/2016
HNA	3	C	30319	2		2 279	3 265	986	2 920	3 906	NU	2014	2016	REPARE TRUTNOV			07/2016
HNA	3	C	30319	2		3 265	4 710	1 445	3 906	5 351	NU	2014	2016	REPARE TRUTNOV			07/2016
HNA	3	C	30320	1		32	2 875	2 843	32	2 875	AB	2010					
HRK	3	C	3164	3		741	1 141	400	2 600	3 000	ACO	2014	2016	SÚS KHK			04/2016
HRK	3	C	3171	1		4 067	5 267	1 200	4 067	5 267	ACO	2013	2016	STRABAG	3 317		12/2016
HRK	3	C	3193	1		1 400	1 850	450	1 400	1 850	ACO	2012	2019				12/2019
HRK	3	C	3193	2		0	2 085	2 085	1 850	3 935	ACO	2012	2019	M-SILNICE	19 625		12/2019
HRK	3	C	3193	2		2 085	2 426	341	3 935	4 276	ACO	2011	2016	SOVIS CZ	26 297		11/2016
HRK	3	C	3193	3		0	2 096	2 096	4 276	6 372	ACO	2011					
HRK	3	C	3213	1		167	359	192	167	359	ACO	2013	2017	STRABAG	399		02/2017
HRK	3	C	29839	1		64	1 203	1 139	64	1 203	AB	2010					
HRK	3	C	30426	1		3 485	3 935	450	3 485	3 935	ACO	2011	2017	STRABAG	2 971		10/2017
HRK	3	C	30431	2		279	1 379	1 100	1 042	2 142	ACO	2013	2016	STRABAG	3 344		12/2016
HRK	3	C	31611	1		550	1 350	800	550	1 350	ACO	2014	2016	SÚS KHK			04/2016
HRK	3	C	31817	1		0	1 091	1 091	0	1 091	ACO	2012	2015	STRABAG	15 056		12/2015
HRK	3	C	31817	2		0	64	64	1 091	1 155	ACO	2012	2015	STRABAG	883		12/2015
HRK	3	C	31817	3		0	1 153	1 153	1 320	2 473	ACO	2012					
HRK	3	C	31817	4		0	632	632	5 105	5 737	ACO	2013	2016	EUROVIA CS	8 240		05/2016
HRK	3	C	32011	1		0	784	784	0	784	NU	2014	2016	SÚS KHK			08/2016
HRK	3	C	32111	1		400	1 526	1 126	400	1 526	ACO	2013	2016	EUROVIA CS	8 240		05/2016
HTU	3	C	01614	1		220	1 222	1 002	220	1 222	AB	2010					
HTU	3	C	2956	1		400	1 000	600	400	1 000	ACO	2012	2019	COLAS CZ	14 258		11/2019
HTU	3	C	2956	2		1 946	2 000	54	12 696	12 750	ACO	2011	2016	CHLÁDEK A TINTĚRA	7 640		10/2016
HTU	3	C	2961	1		950	1 850	900	950	1 850	ACO	2014					
HTU	3	C	2962	1		150	4 650	4 500	150	4 650	ACO	2014	2019				12/2019
HTU	3	C	2962	1		2 093	2 232	139	2 093	2 232	AB	2010					
HTU	3	C	29916	1		0	473	473	0	473	NU	2014	2016	REPARE TRUTNOV			07/2016
HTU	3	C	29928	3		0	581	581	5 655	6 236	ACO	2014					

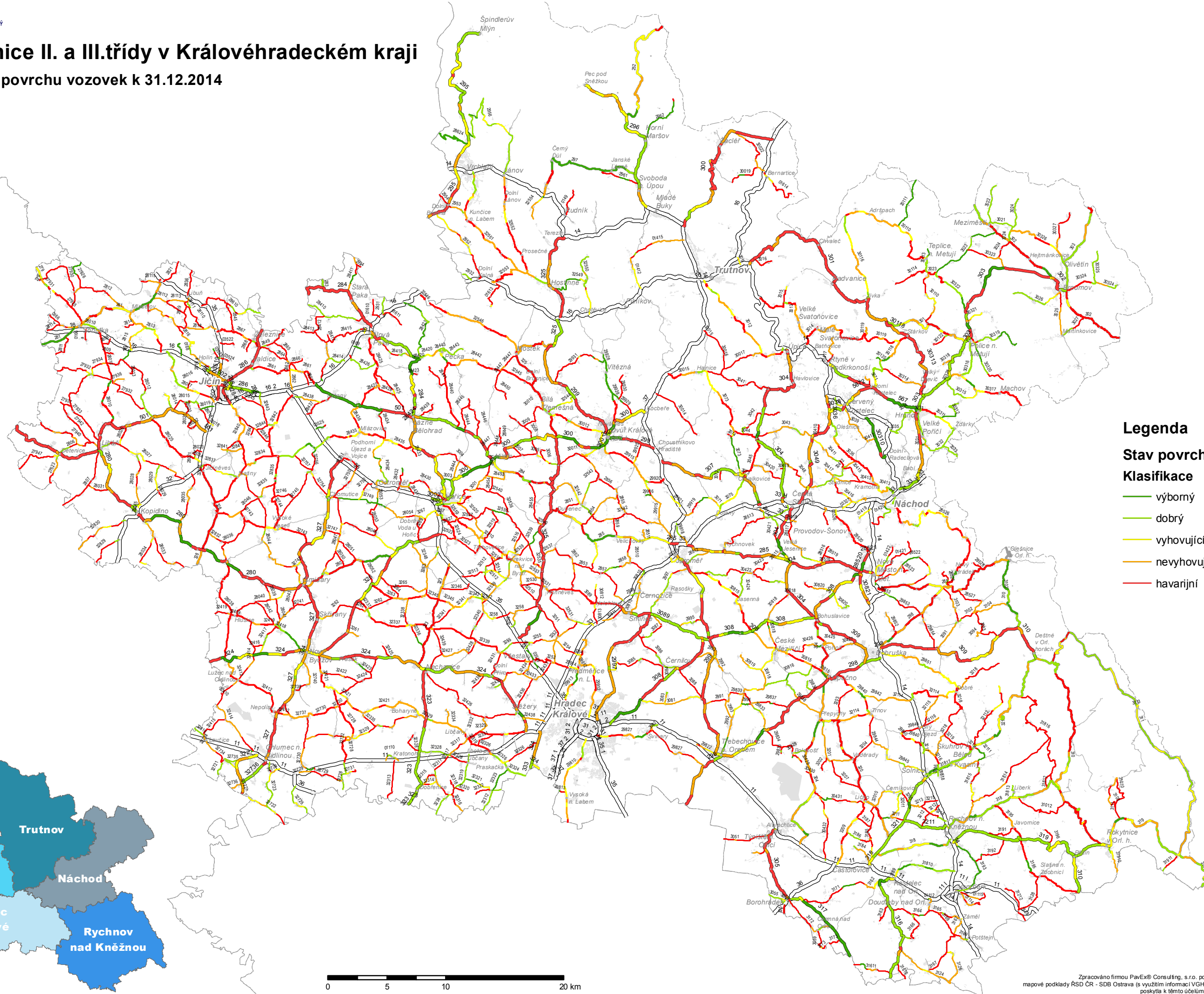
Okres	Třída	Kat	Silnice	Usek	Lokaliz	Od	Do	Delka	ProvozOd	ProvozDo	Tech	Polozeno	Zaruka	Dodavatel	Cena [tis.Kč]	ROP	Pozn
HTU	3	C	29929	1		0	787	787	0	787	ACO	2014					
HTU	3	C	29929	2		0	451	451	787	1 238	ACO	2014					
HTU	3	C	29931	1		0	653	653	0	653	ACO	2014					
HTU	3	C	29931	1		1 120	1 300	180	1 120	1 300	ACO	2014	2016	M-SILNICE			06/2016
HTU	3	C	30022	1		3 150	3 230	80	3 150	3 230	ACO	2011	2019	STAVREMO-PCE	2 741		12/2019
HTU	3	C	30022	2		74	88	14	4 324	4 338	ACO	2012	2017	STAVREMO-PCE	1 772		07/2017
HTU	3	C	32539	1		0	1 634	1 634	0	1 634	ACO	2014	2016	M-SILNICE			05/2016
HTU	3	C	32549	1		200	3 450	3 250	200	3 450	NU	2014	2018	REPARE TRUTNOV			09/2018
HTU	3	C	32554	1		0	183	183	0	183	ACO	2014	2015	SÚS KHK			12/2015
HNA	3	D	30112	1		850	1 550	700	850	1 550	ACO	2014	2016	SÚS KHK			01/2016
HRK	3	D	3115	1		0	180	180	0	180	ACO	2013	2018	MADOS MT	2 633		11/2018
HRK	3	D	3115	1		180	193	13	180	193	ACO	2012	2020	STAVREMO-PCE	1 003		08/2020
HTU	3	D	01411	1		0	2 952	2 952	0	2 952	ACO	2014	2019				11/2019
HTU	3	D	01413	1		0	946	946	0	946	ACO	2014	2018				07/2018
HTU	3	D	01414	1		0	578	578	0	578	ACO	2014	2018				07/2018
HTU	3	D	28440	9		0	1 613	1 613	11 487	13 100	ACO	2014	2016	M-SILNICE			05/2016
HTU	3	D	29928	4		0	174	174	6 236	6 410	ACO	2014					
HTU	3	D	29932	1		0	201	201	0	201	ACO	2014					
HTU	3	D	30013	1		0	882	882	0	882	NU	2014	2016	REPARE TRUTNOV			07/2016
HTU	3	D	30018	1		8 150	9 603	1 453	8 150	9 603	ACO	2014	2016	M-SILNICE			06/2016

Mapy



Silnice II. a III. třídy v Královéhradeckém kraji

Stav povrchu vozovek k 31.12.2014

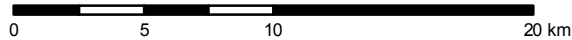


Legenda

Stav povrchu vozovek

Klasifikace

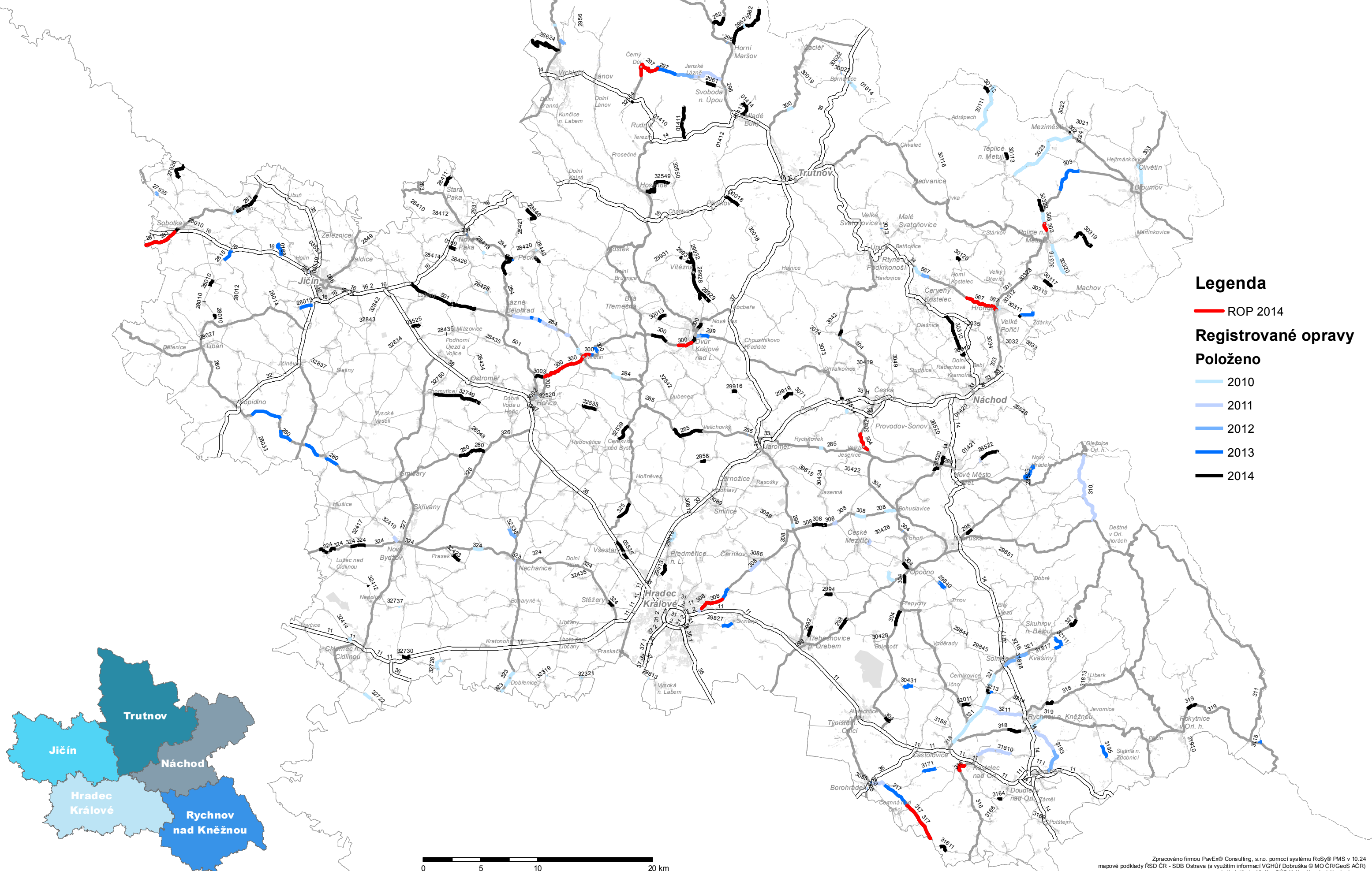
- výborný
- dobrý
- vyhovující
- nevyhovující
- havarijní





Silnice II. a III. třídy v Královéhradeckém kraji

Stav povrchu vozovek k 31.12.2014



Legenda

ROP 2014

Registrované opravy

Položeno

2010

2011

2012

2013

2014

